

Vårdgarantins effekter

Uppföljningsrapport 9

Del 3 – Bakgrund och fördjupad redovisning

2007-12-14

Vårdgarantin – två år efter införandet
Specialitetsområden, vårdkonsumtion m.m.



Sveriges
Kommuner
och Landsting

Innehåll

- A** Specialitetsområden som följs i den nationella väntetidsdatabasen.
 - A1 Besök
 - A2 Behandling

- B** Definition av redovisade uppgifter.

- C (1 – 13)** Andel av patienterna som hade väntat längre än 90 dagar per område i oktober 2007.

- D (1 – 14)** Utveckling av antal patienter som väntat längre än 90 dagar på besök och behandling inom olika områden, januari – oktober 2007.

- E** Vårdkonsumtion. Ur: Öppna jämförelser av hälso- och sjukvårdens kvalitet och effektivitet 2007. Bilaga 3 till huvudrapport. Socialstyrelsen och Sveriges Kommuner och Landsting.

A1. Specialitetsområden för besök som följs i den nationella väntetidsdatabasen

KIRURGI

Allmän kirurgi

Gynekologi

Handkirurgi

Kärlkirurgi

Neurokirurgi

Ortopedi

Plastikkirurgi

Urologi

Ögonsjukvård

Öron – näsa – halssjukvård

PSYKIATRI

Barn- och ungdomspsykiatri

Vuxenpsykiatri

MEDICIN

Allergologi

Allmän internmedicin

Barn- och ungdomsmedicin

Endokrinologi inkl. diabetes

Gastroenterologi

Hematologi

Hud

Kardiologi

Lungmedicin

Neurologi

Njurmedicin

Onkologi

Reumatologi

Specialiserad smärtmottagning

A2. Specialitetsområden för behandling/operation som följs i den nationella väntetidsdatabasen

GYNEKOLOGI

Hysterectomi, benign

Livmoderframfall

Urininkontinens

KIRURGI

Ljumskbräck

Navelbräck

Åderbräck, ej kosmetiskt

Ärrbräck

Anala sjukdomar

Fetma/obesitas

Gallblåsa/gallgång

Sköldkörtel

HJÄRTSJUKVÅRD

Aorta/hjärtklaffar

Kranskärl

ORTOPEDI

Artroskopi knäled

Axel/skuldra/ö-arm

Axelin stabilitet

Tår

Knäled, korsband

Höft, primär ledprotes

Knäled, primär protes

Höft, sekundär protes

RYGGKIRURGI

Diskbräck halsrygg

Diskbräck ländrygg

Kotförskjutning

Rotkanal / förträngning ländrygg

A2 forts. **Specialitetsområden för behandling/operation som följs i den nationella väntetidsdatabasen**

HANDKIRURGI

Dupuytrens kontraktur
Karpaltunnelsyndrom
Ledhinnor och senor
Tumbasartros
Reumatoid artrit

UROLOGI

Ej nedstigen testikel
Vattenbräck
Prostatism, benign

PLASTIKKIRURGI

Bröstreduktion
Bröstrekonstruktion, efter tumöroperation
Hängbuk

ÖGONSJUKVÅRD

Grå starr
Skelning, barn
Skelning, vuxna

ÖRON-NÄSA-HALS

Hörsel förbättring
CPAP vid sömnapné
Septumplastik
Tonsillektomi
Utprovning av hörapparat

B. Definition av redovisade uppgifter

Telefontillgänglighet

Andel besvarade samtal vid telefon för rådgivning och /eller tidsbeställning per vårdcentral/motsvarande under en mätmånad.

Läkarbesök

Andel av de patienter, som omfattas av vårdgarantin, som fick komma inom 7 dagar till läkare i primärvården per vårdcentral/motsvarande. Patienter som själva valt en senare tidpunkt än den som erbjöds av vårdcentralen ingår ej.

Totalt antal väntande patienter till första besök/behandling

Uppgiften anger hur många patienter som är uppsatta på väntelista / planeringslista vid ett visst datum. Samtliga patienter med beslut om ett vårdåtagande redovisas, d.v.s. även de patienter som redan fått en tid för besök eller behandling. Totalt antal väntande patienter kan betraktas som verksamhetens aktuella "kundregister / produktionsplan".

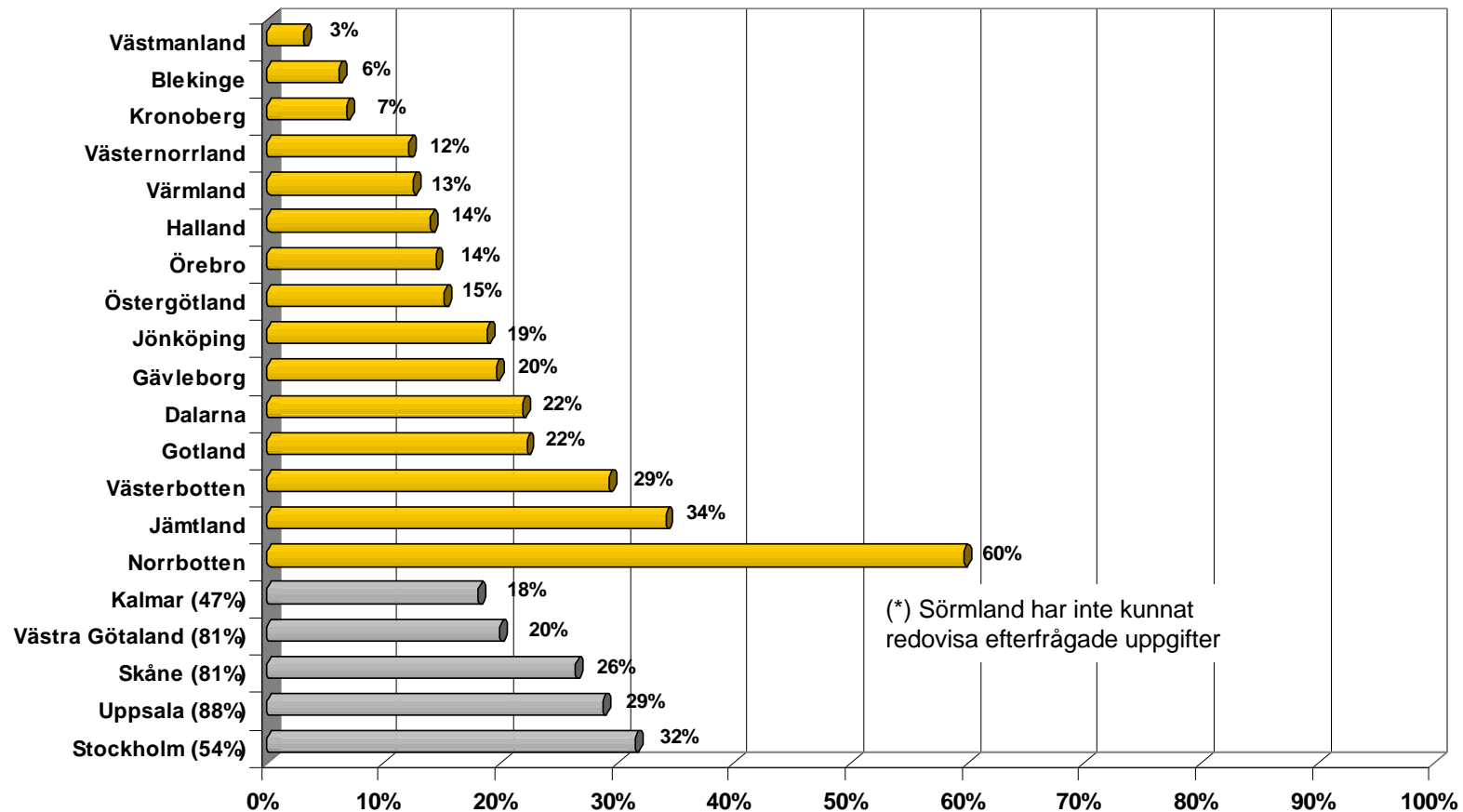
Varav antal väntande längre än vårdgarantigränsens 90 dagar

Uppgiften anger hur många av det totala antalet väntande patienter som väntat längre än 90 dagar på ett besök eller en behandling. Denna uppgift omfattar INTE de patienter som av medicinska skäl måste vänta längre eller de som själva valt att skjuta upp tidpunkten för besök eller behandling.

C1. Hur stor andel av patienterna hade väntat längre än 90 dagar på ett besök inom området medicin?

Andel av patienterna som väntat längre än 90 dagar på besök den 31 oktober 2007.

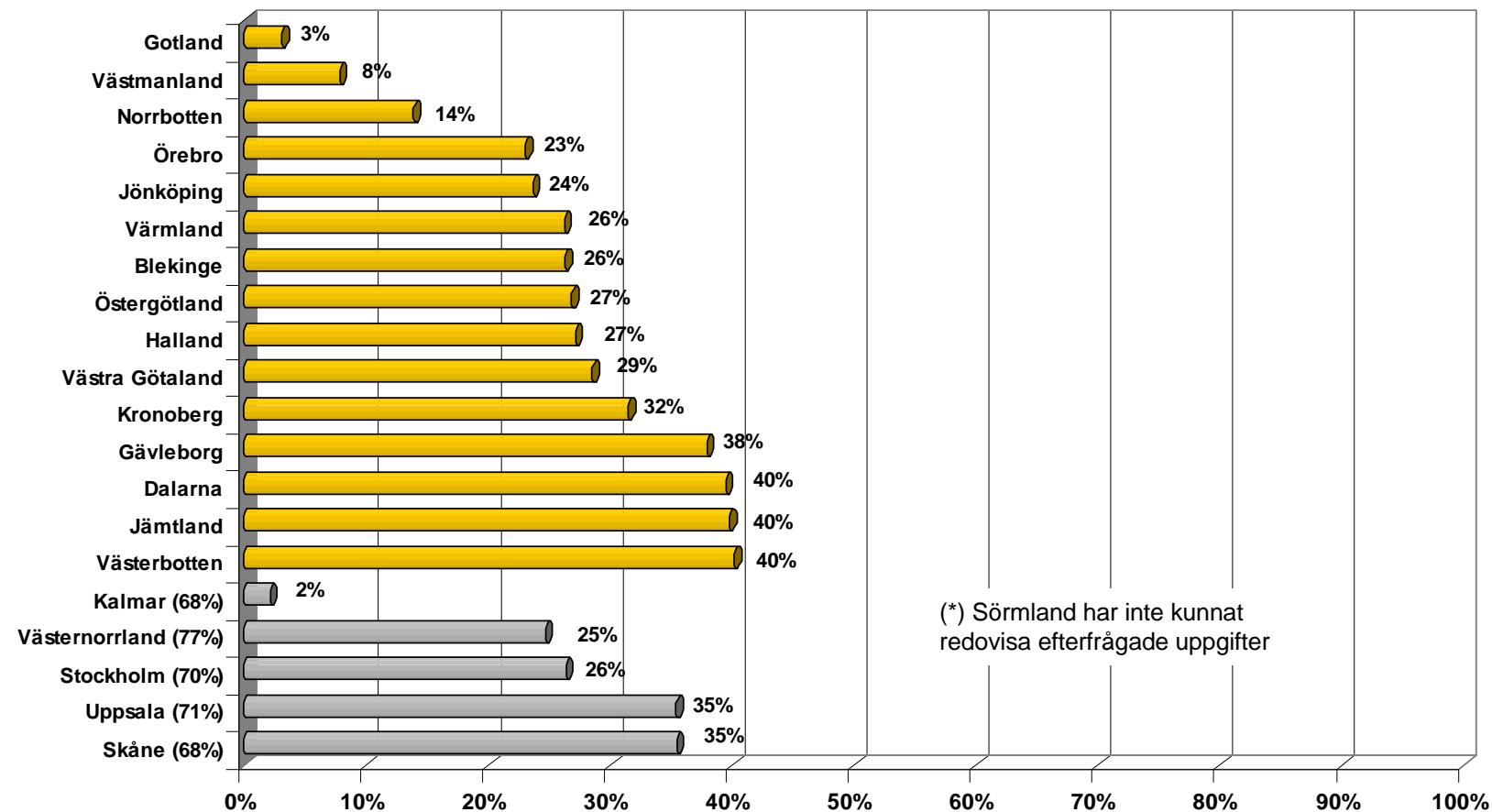
Landsting med svarsfrekvens under 90 procent redovisas gråmarkerade i grafen. Svarsfrekvensen visas inom parentes.



C2. Hur stor andel av patienterna hade väntat längre än 90 dagar på ett besök inom området kirurgi?

Andel av patienterna som väntat längre än 90 dagar på besök den 31 oktober 2007.

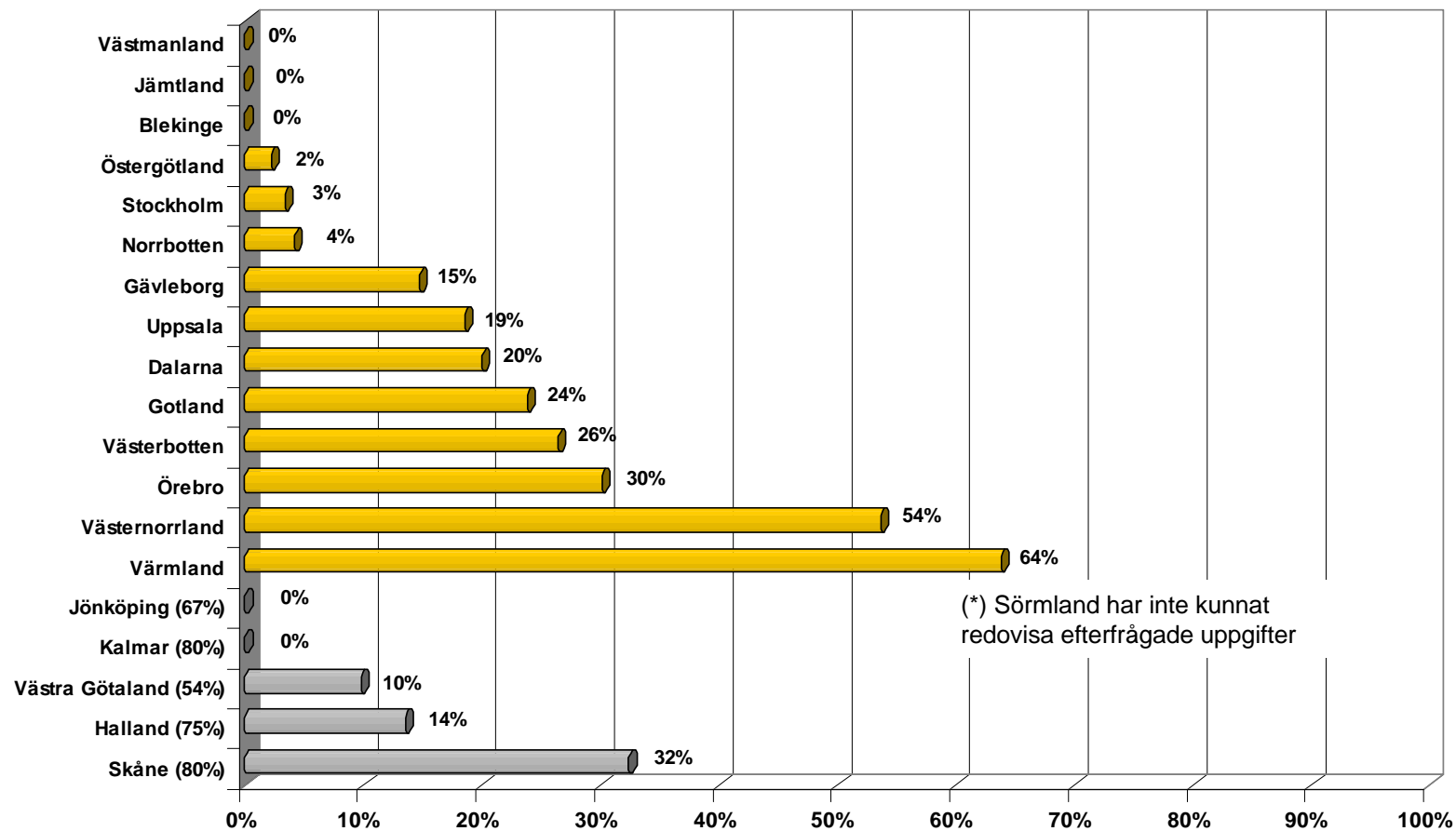
Landsting med svarsfrekvens under 90 procent redovisas gråmarkerade i grafen. Svarsfrekvensen visas inom parentes.



C3. Hur stor andel av patienterna hade väntat längre än 90 dagar på ett besök inom området barn- och ungdomspsykiatri?

Andel av patienterna som väntat längre än 90 dagar på besök den 31 oktober 2007

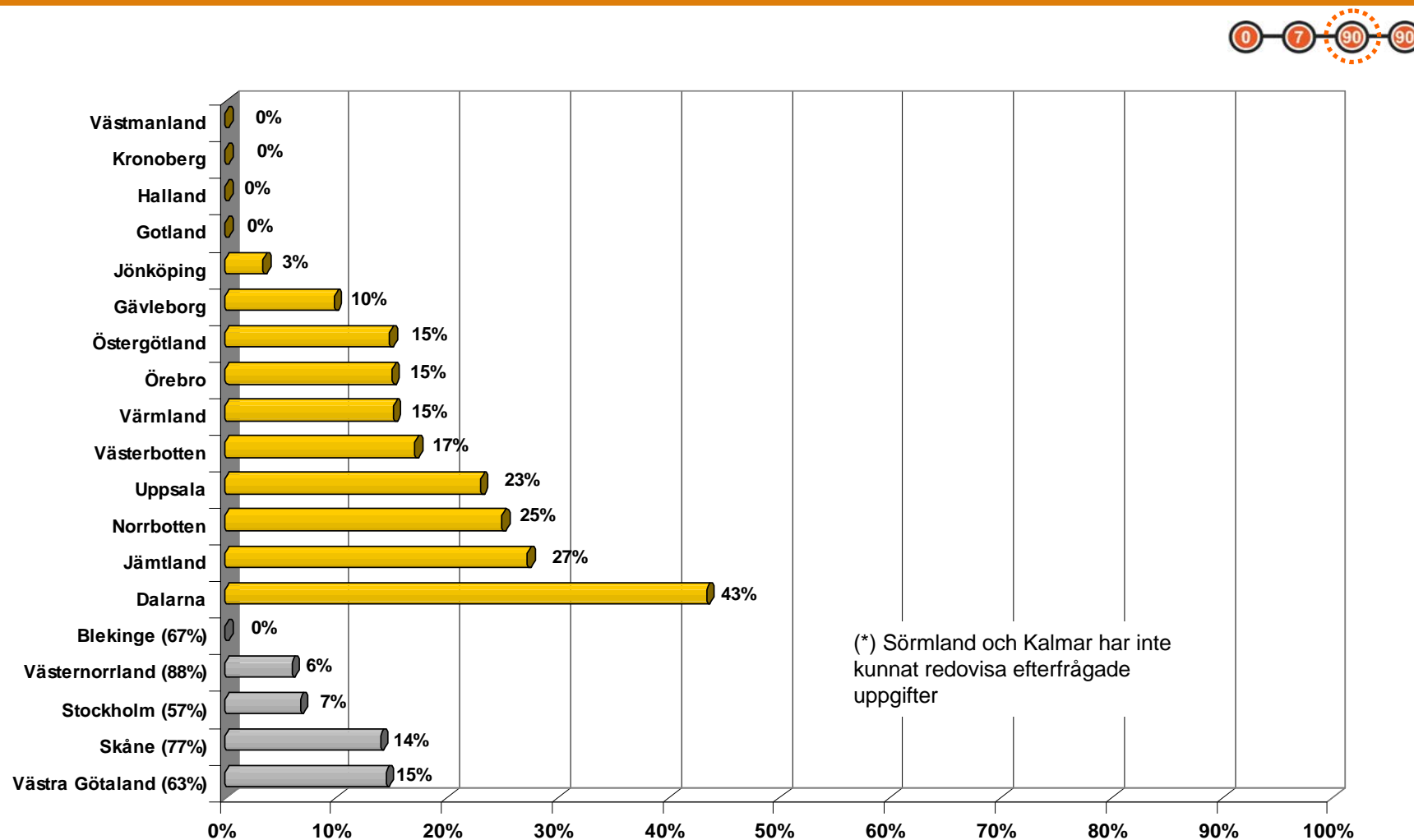
Landsting med svarsfrekvens under 90 procent redovisas gråmarkerade i grafen. Svarsfrekvensen visas inom parentes.



C4. Hur stor andel av patienterna hade väntat längre än 90 dagar på ett besök inom området vuxenpsykiatri?

Andel av patienterna som väntat längre än 90 dagar på besök den 31 oktober 2007

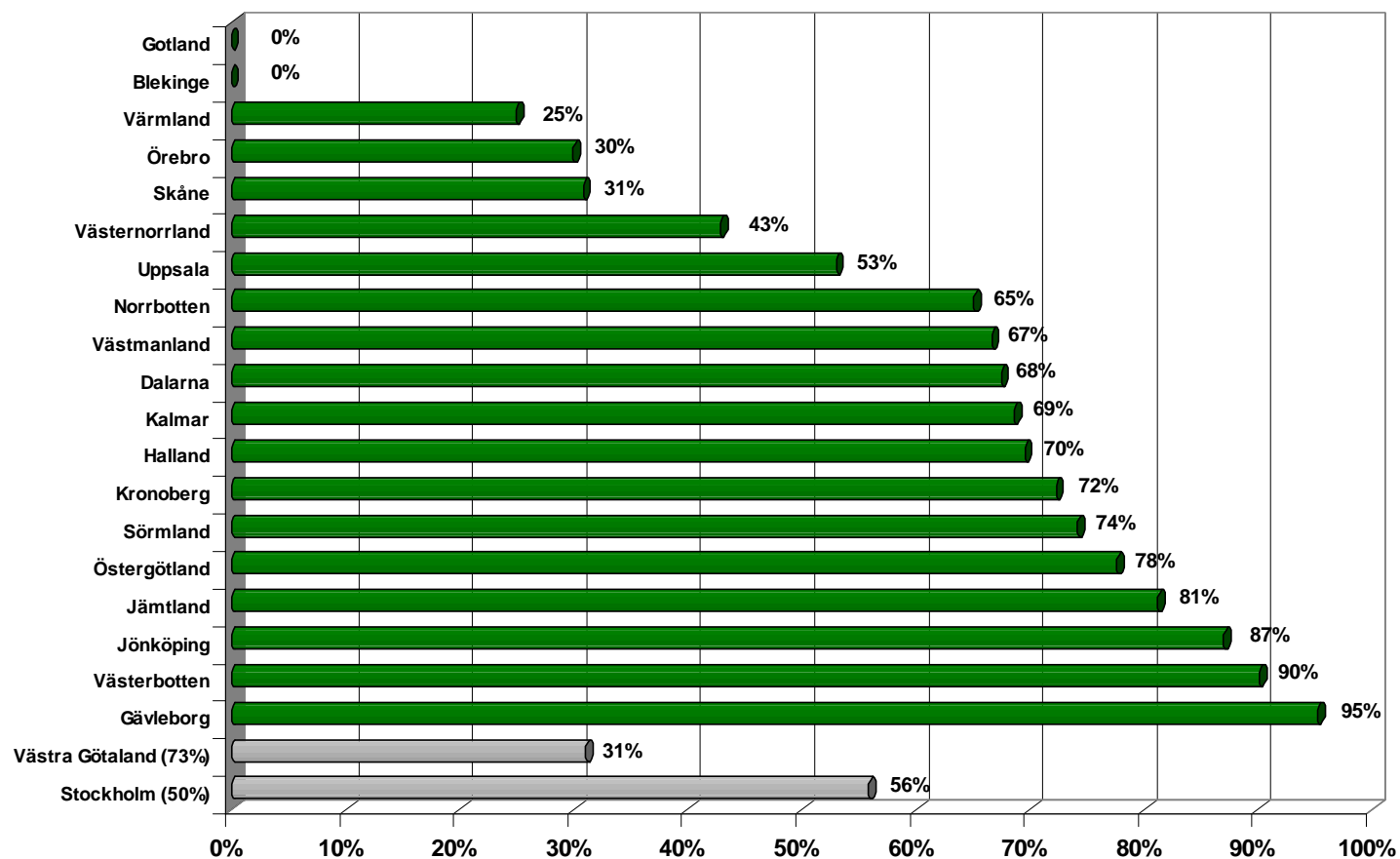
Landsting med svarsfrekvens under 90 procent redovisas gråmarkerade i grafen. Svarsfrekvensen visas inom parentes.



C5. Hur stor andel av patienterna hade väntat längre än 90 dagar på behandling inom området plastikkirurgi?

Andel av patienterna som väntat längre än 90 dagar på behandling 31 oktober 2007

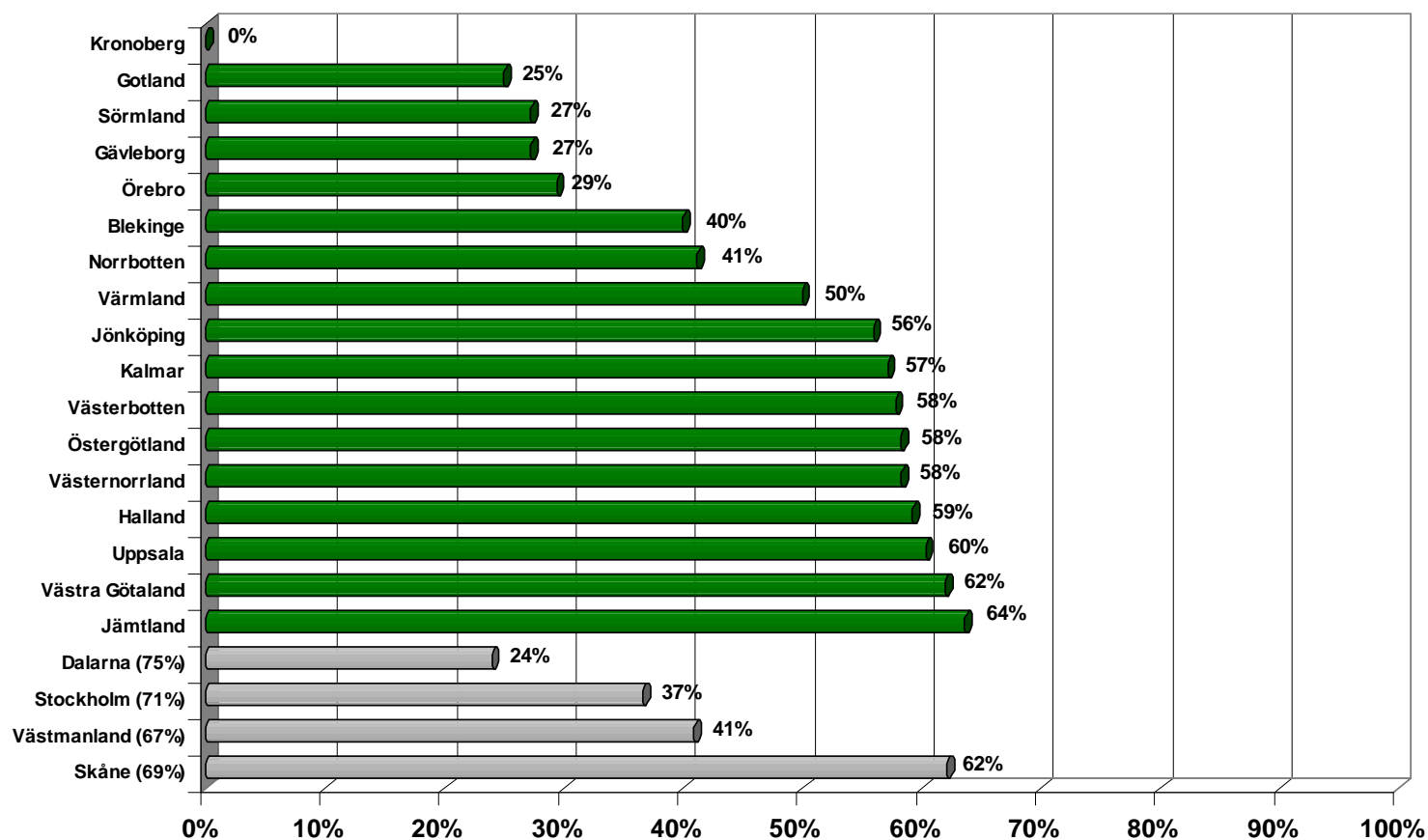
Landsting med svarsfrekvens under 90 procent redovisas gråmarkerade i grafen. Svarsfrekvensen visas inom parentes.



C6. Hur stor andel av patienterna hade väntat längre än 90 dagar på behandling inom området ryggkirurgi?

Andel av patienterna som väntat längre än 90 dagar på behandling 31 oktober 2007

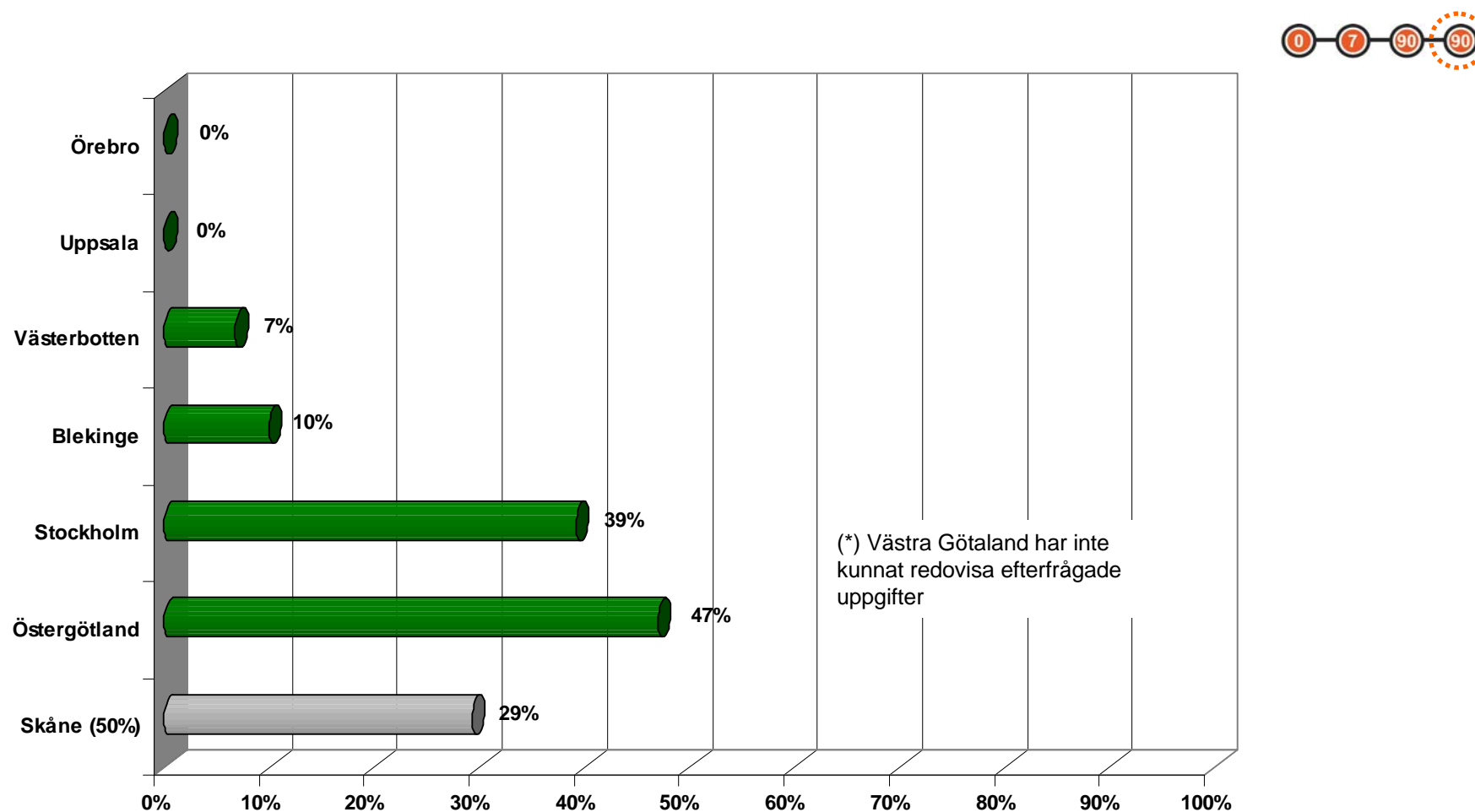
Landsting med svarsfrekvens under 90 procent redovisas gråmarkerade i grafen. Svarsfrekvensen visas inom parentes.



C7. Hur stor andel av patienterna hade väntat längre än 90 dagar på behandling inom området hjärtsjukvård?

Andel av patienterna som väntat längre än 90 dagar på behandling 31 oktober 2007

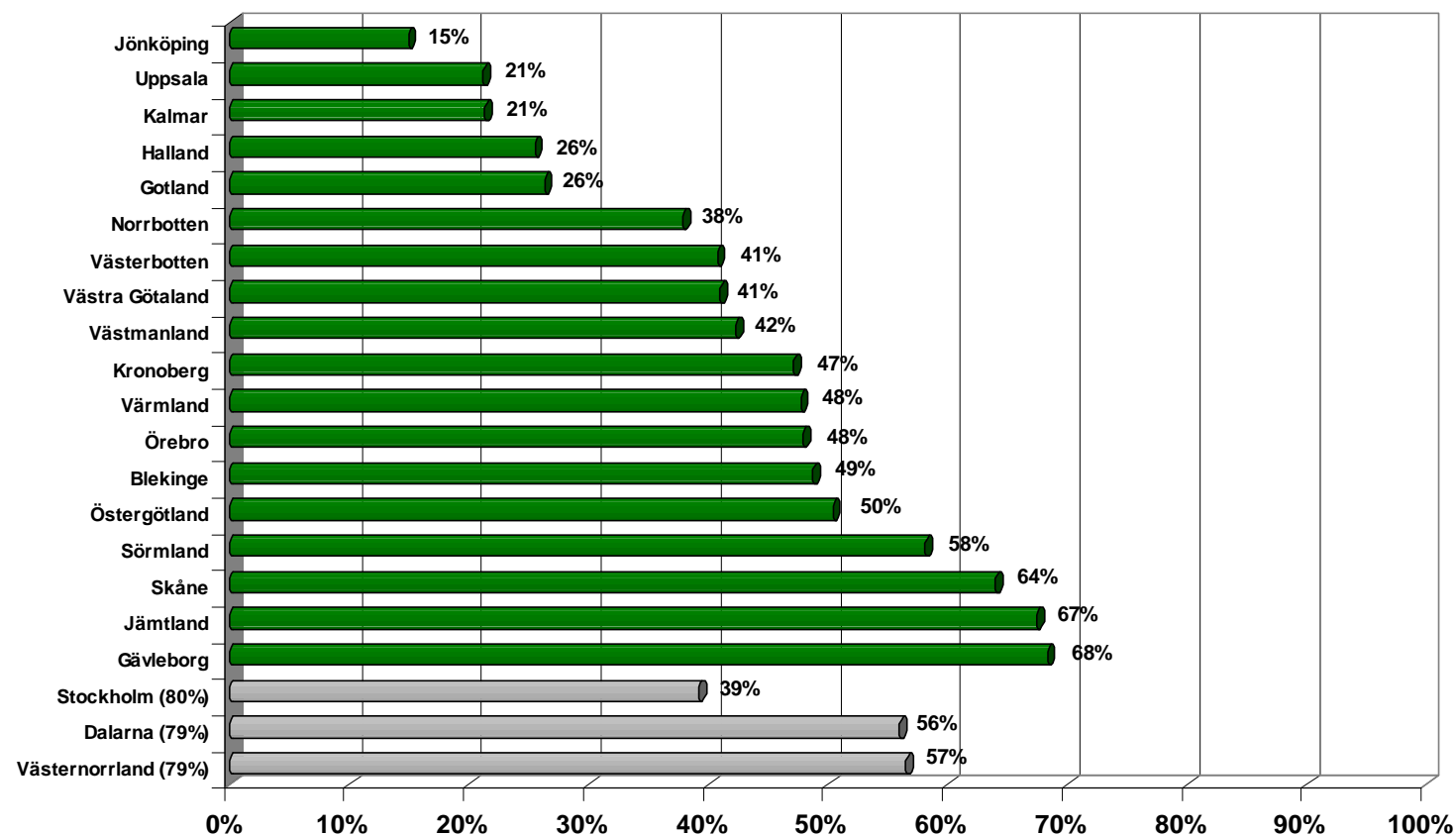
Landsting med svarsfrekvens under 90 procent redovisas gråmarkerade i grafen. Svarsfrekvensen visas inom parentes.



C8. Hur stor andel av patienterna hade väntat längre än 90 dagar på behandling inom området allmänkirurgi?

Andel av patienterna som väntat längre än 90 dagar på behandling 31 oktober 2007

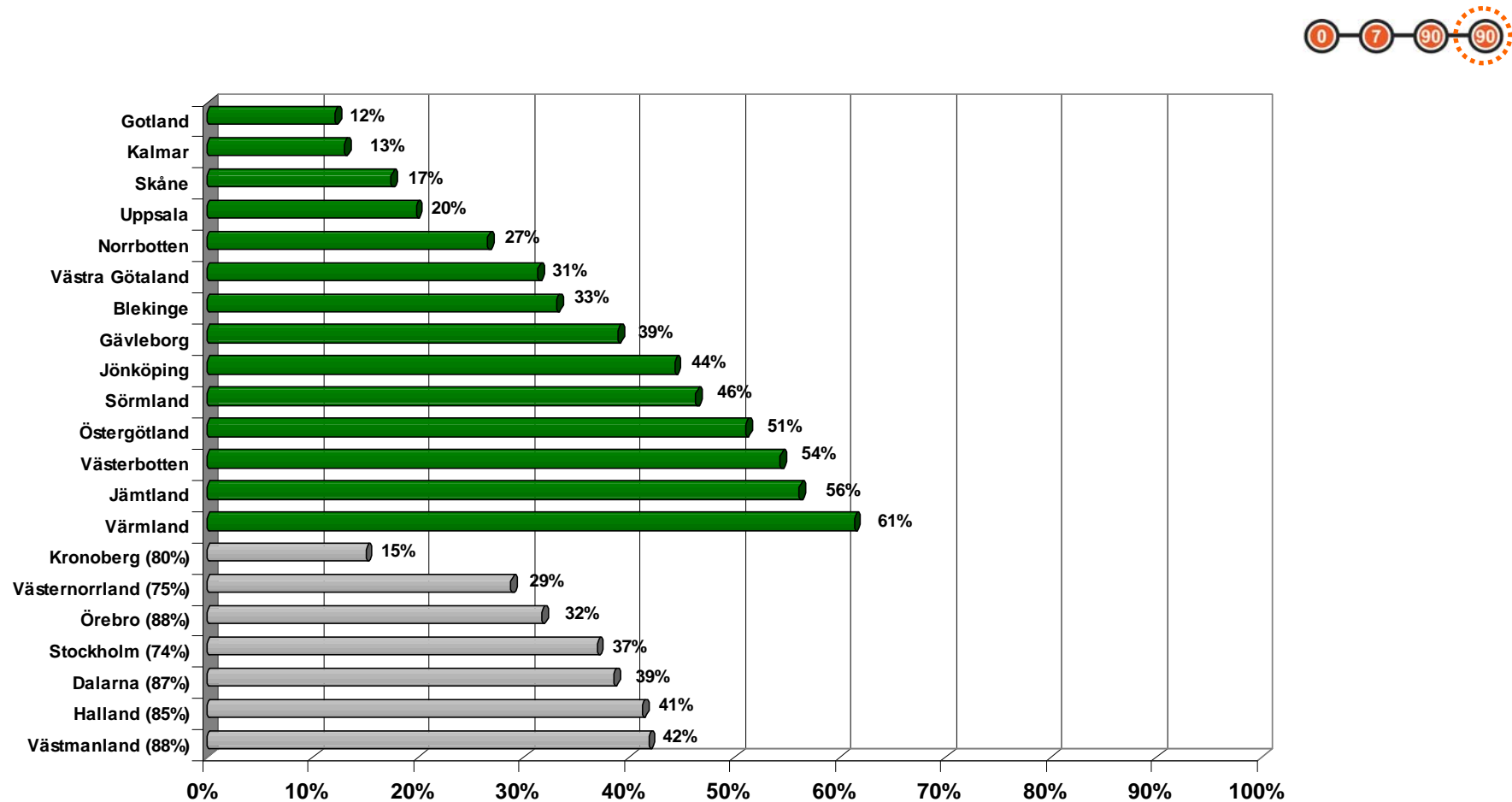
Landsting med svarsfrekvens under 90 procent redovisas gråmarkerade i grafen. Svarsfrekvensen visas inom parentes.



C9. Hur stor andel av patienterna hade väntat längre än 90 dagar på behandling inom området ortopedi?

Andel av patienterna som väntat längre än 90 dagar på behandling den 31 oktober 2007

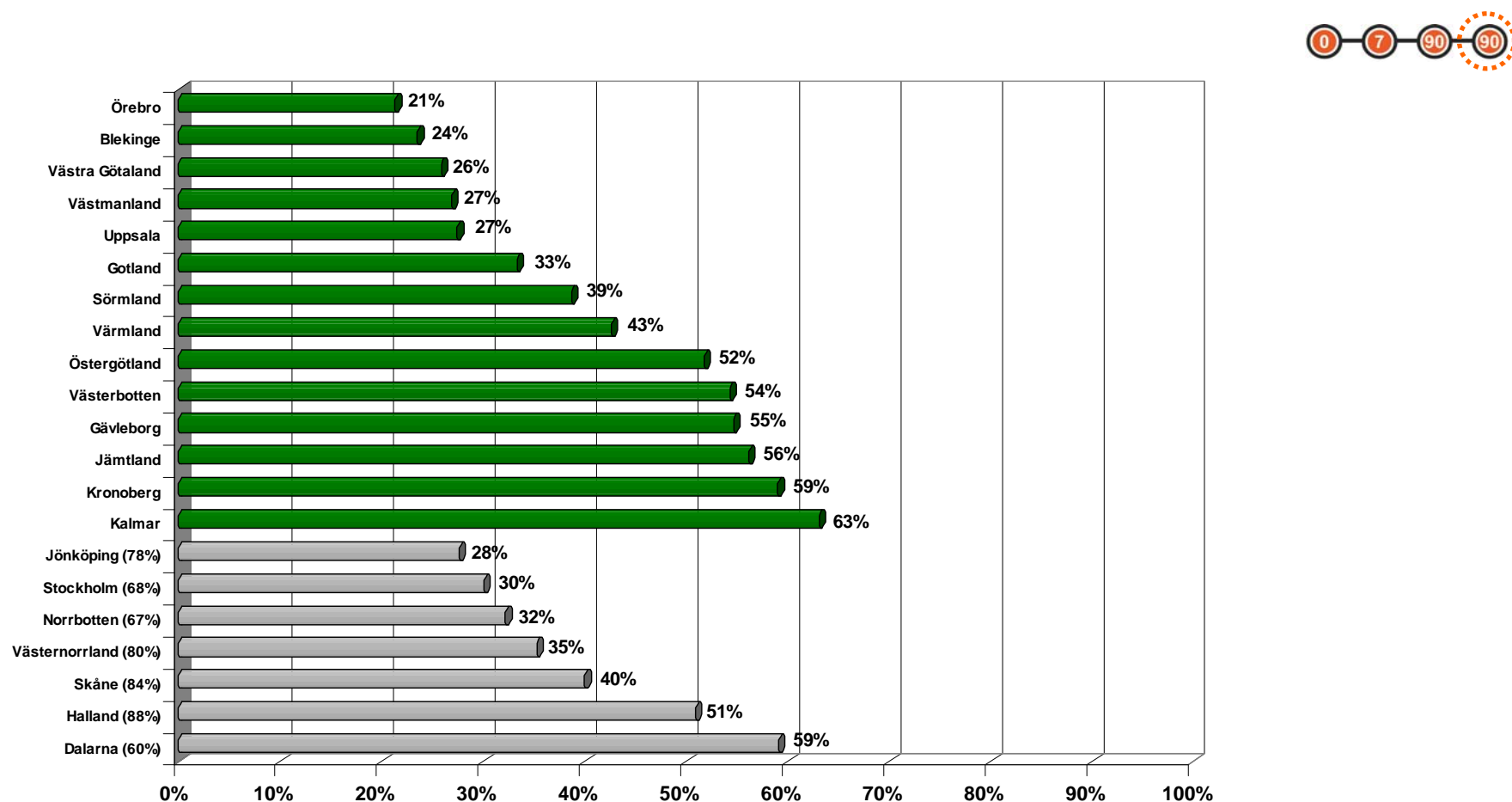
Landsting med svarsfrekvens under 90 procent redovisas gråmarkerade i grafen. Svarsfrekvensen visas inom parentes.



C10. Hur stor andel av patienterna hade väntat längre än 90 dagar på behandling inom området urologi?

Andel av patienterna som väntat längre än 90 dagar på behandling 31 oktober 2007

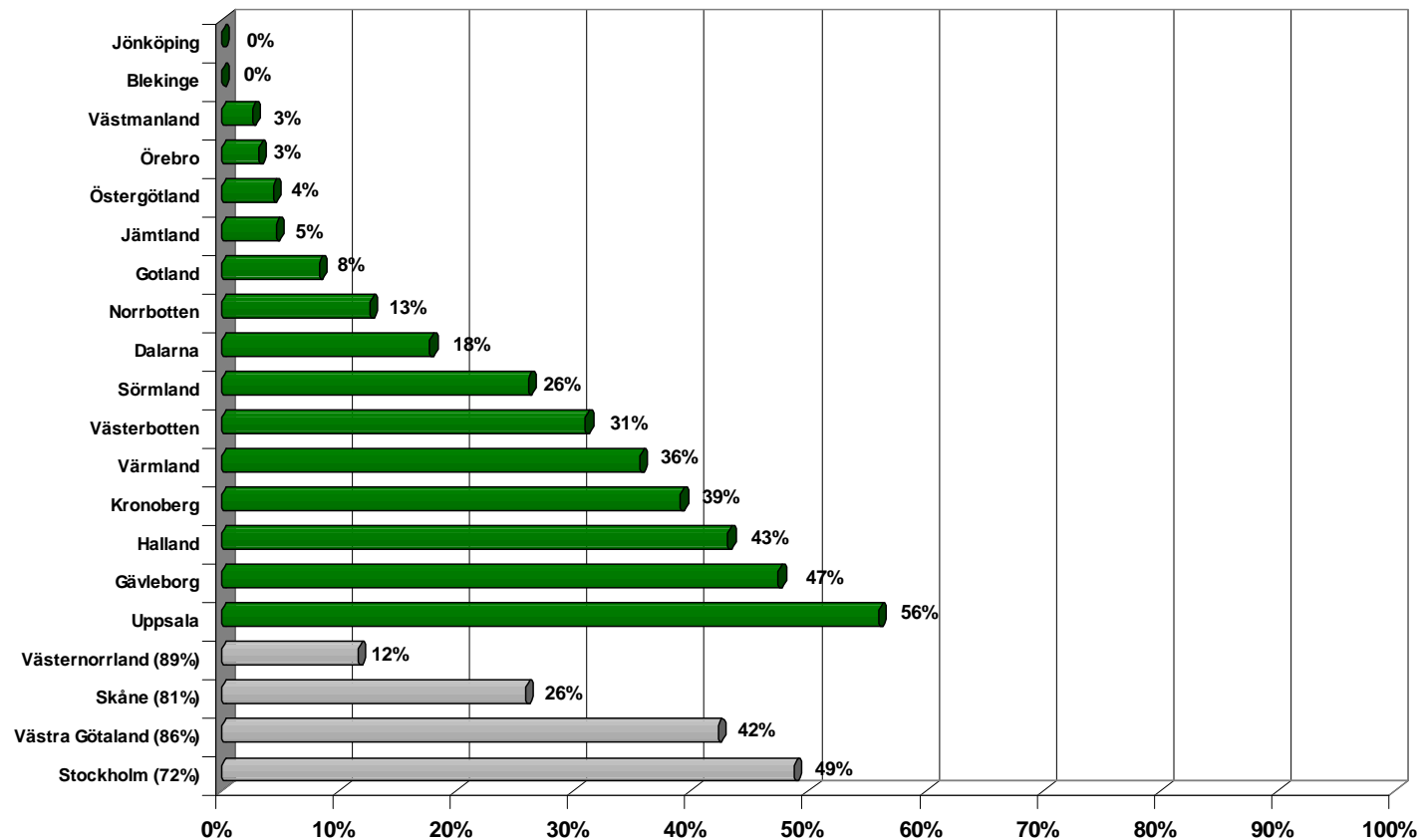
Landsting med svarsfrekvens under 90 procent redovisas gråmarkerade i grafen. Svarsfrekvensen visas inom parentes.



C11. Hur stor andel av patienterna hade väntat längre än 90 dagar på behandling inom området gynekologi?

Andel av patienterna som väntat längre än 90 dagar på behandling 31 oktober 2007

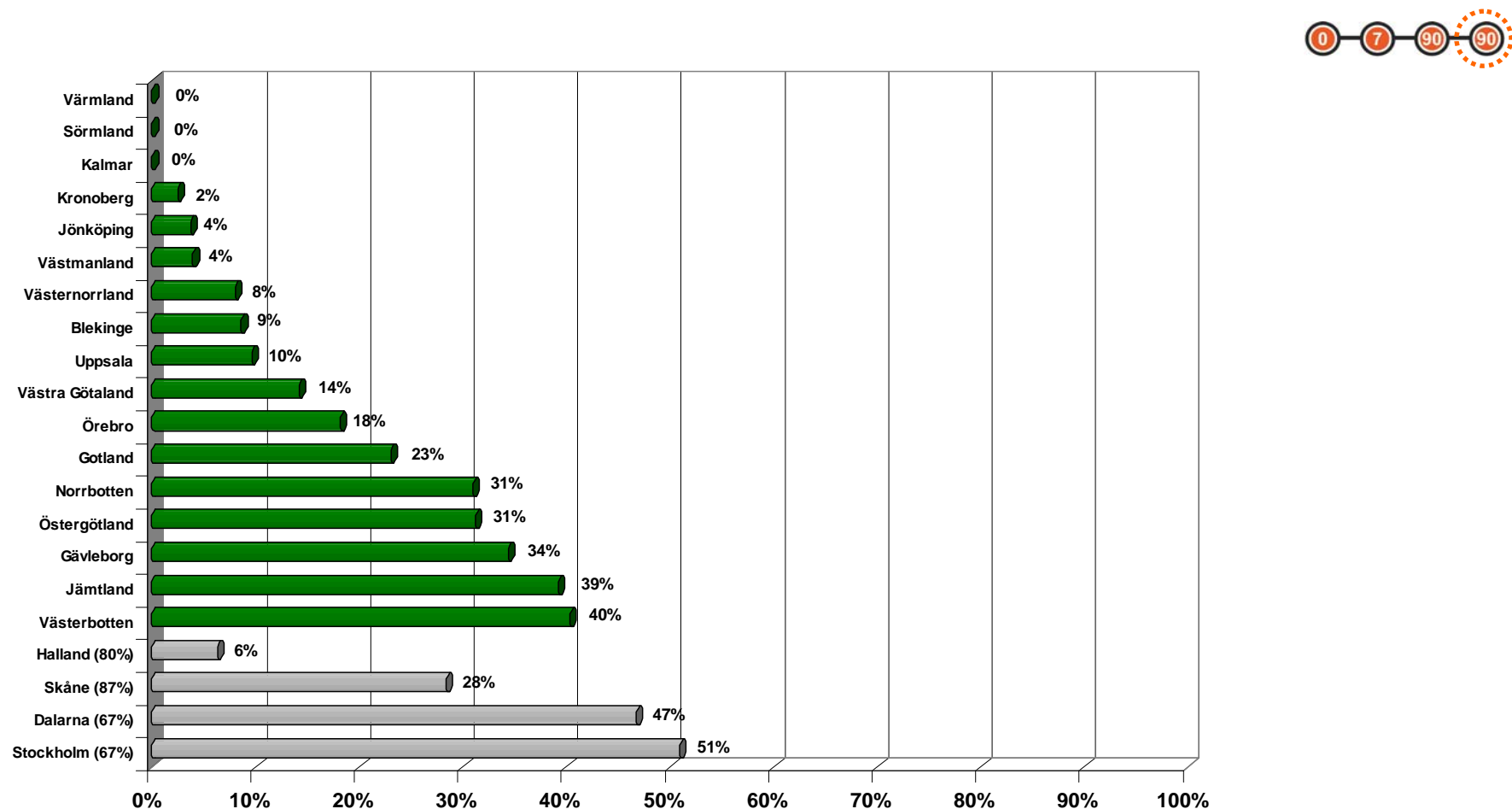
Landsting med svarsfrekvens under 90 procent redovisas gråmarkerade i grafen. Svarsfrekvensen visas inom parentes.



C12. Hur stor andel av patienterna hade väntat längre än 90 dagar på behandling inom området ögonsjukvård?

Andel av patienterna som väntat längre än 90 dagar på behandling 31 oktober 2007

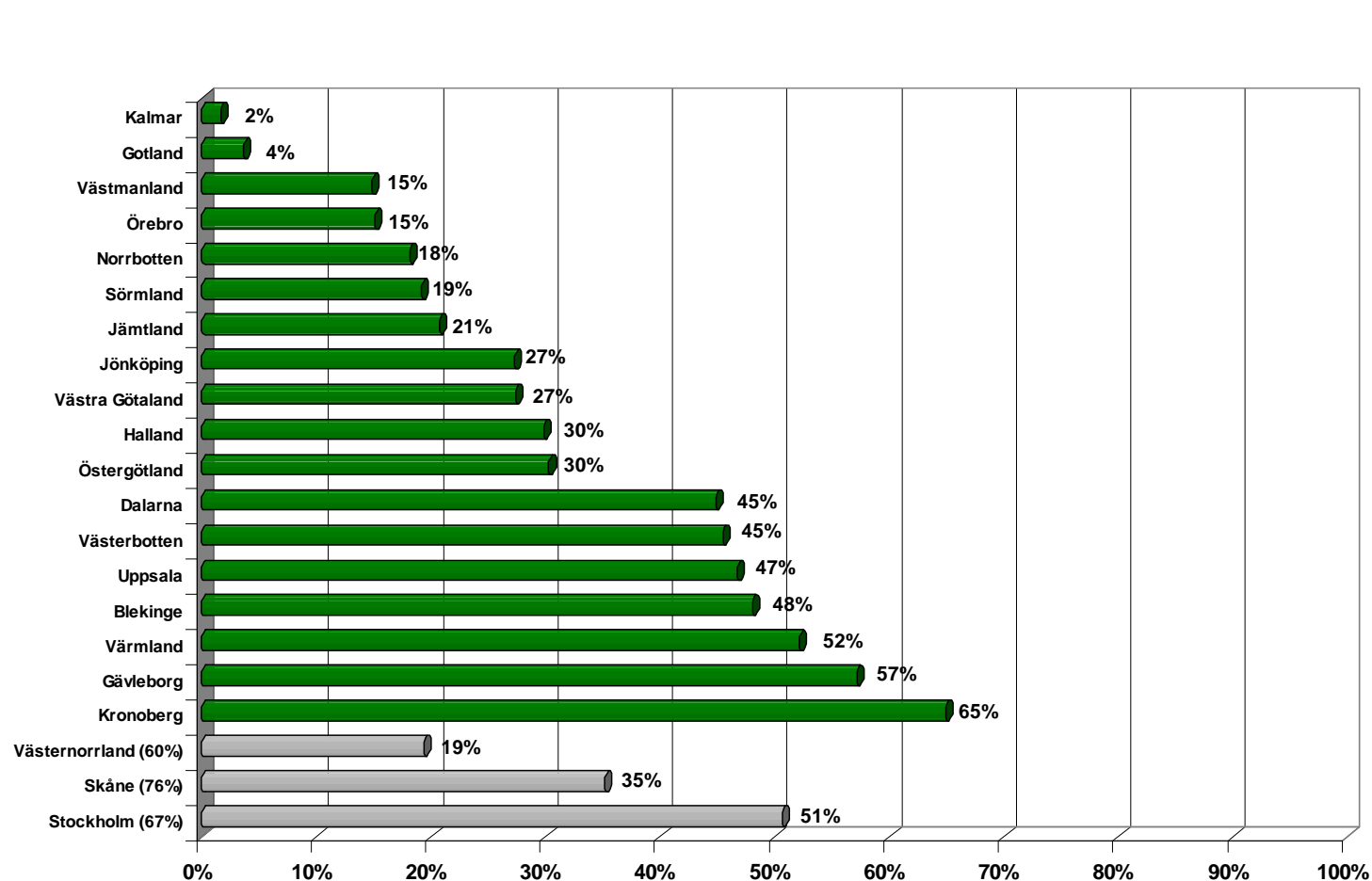
Landsting med svarsfrekvens under 90 procent redovisas gråmarkerade i grafen. Svarsfrekvensen visas inom parentes.



C13. Hur stor andel av patienterna hade väntat längre än 90 dagar på behandling inom området öron- näsa- halssjukvård?

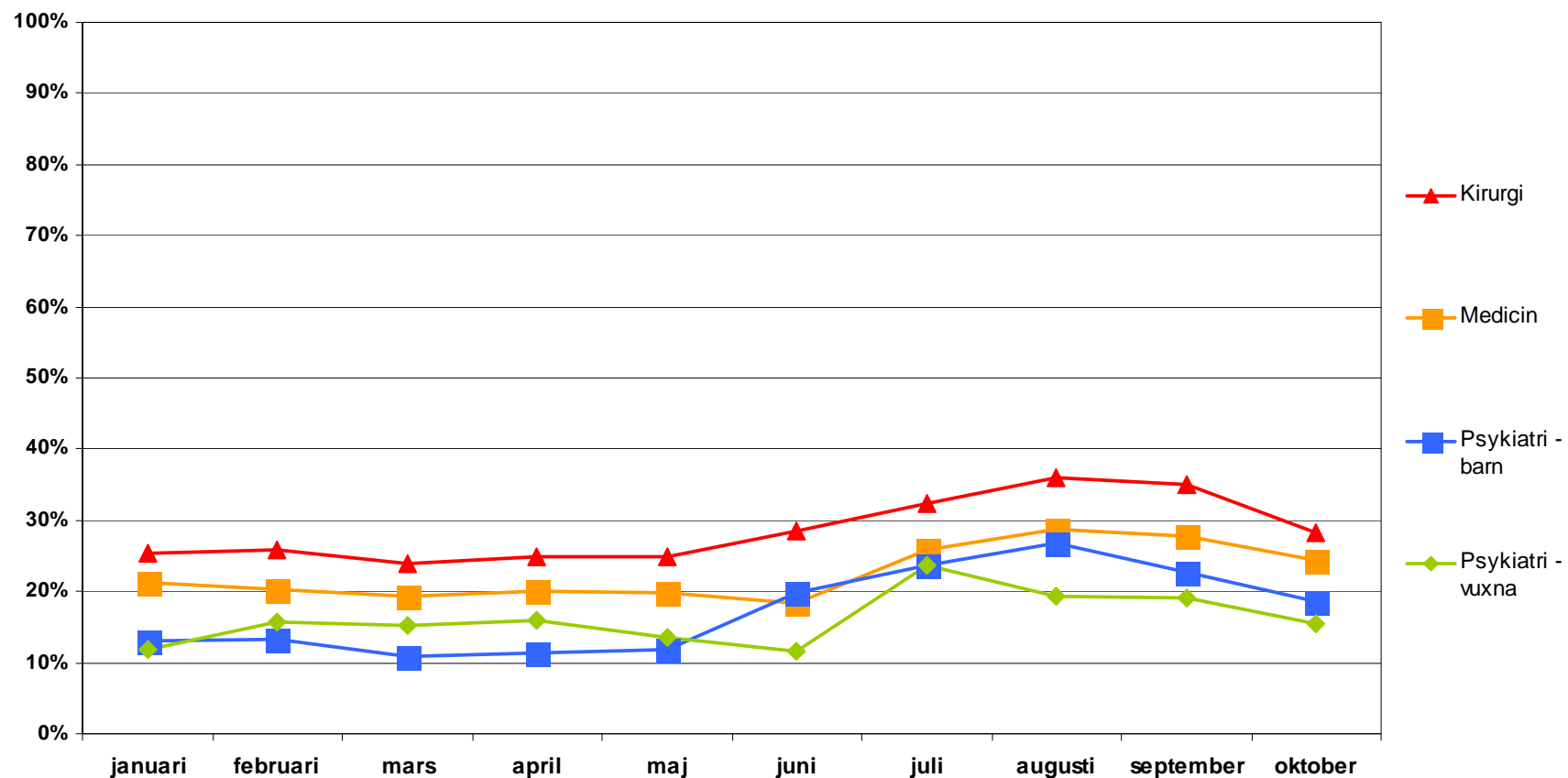
Andel av patienterna som väntat längre än 90 dagar på behandling den 31 oktober 2007

Landsting med svarsfrekvens under 90 procent redovisas gråmarkerade i grafen. Svarsfrekvensen visas inom parentes.



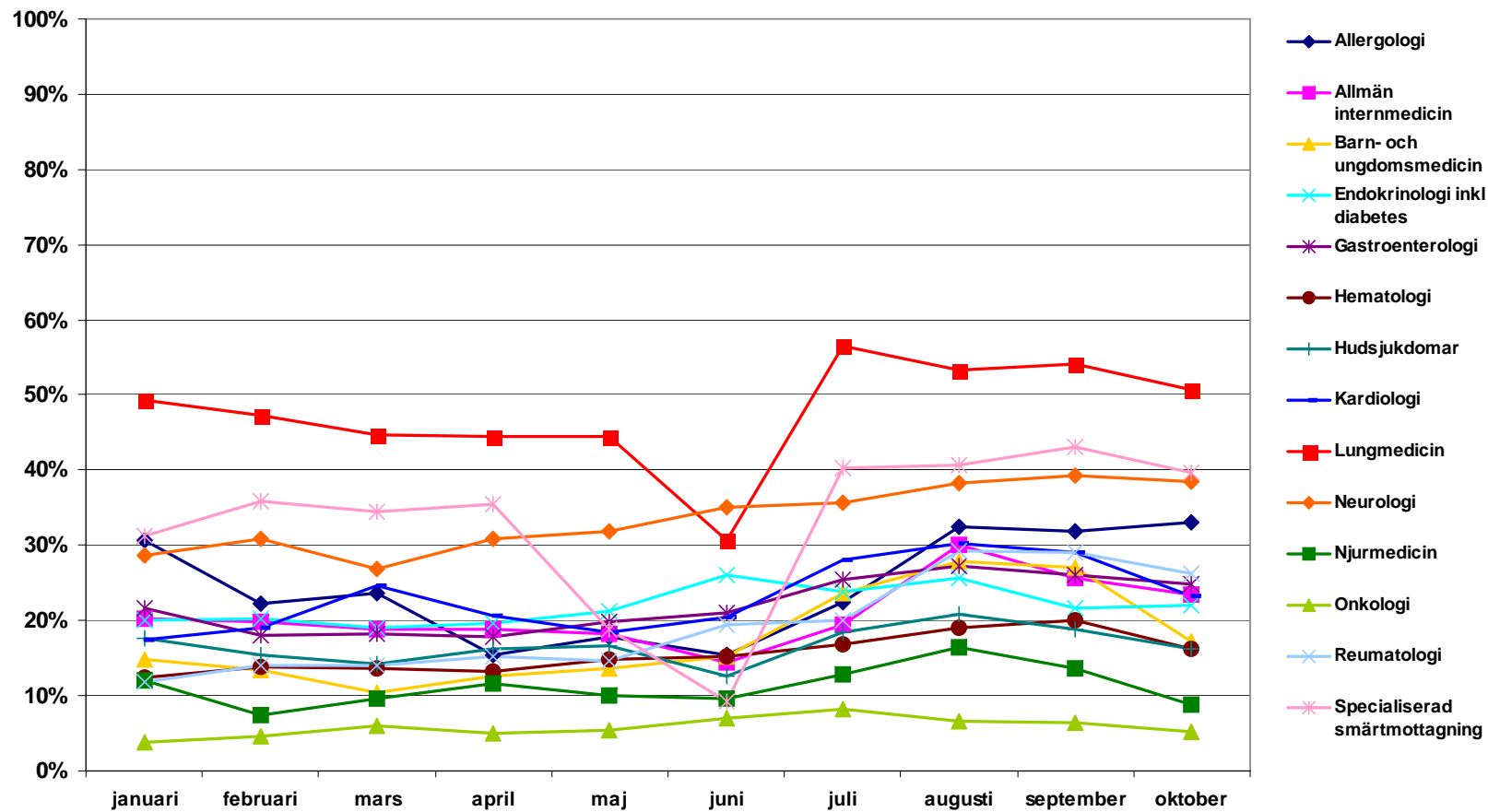
D1. Hur har det sett ut för väntande till besök under året?

Utveckling av antal patienter som väntat längre än 90 dagar på besök inom olika områden, januari - oktober 07. Samtliga landsting / regioner exklusive Sörmland.



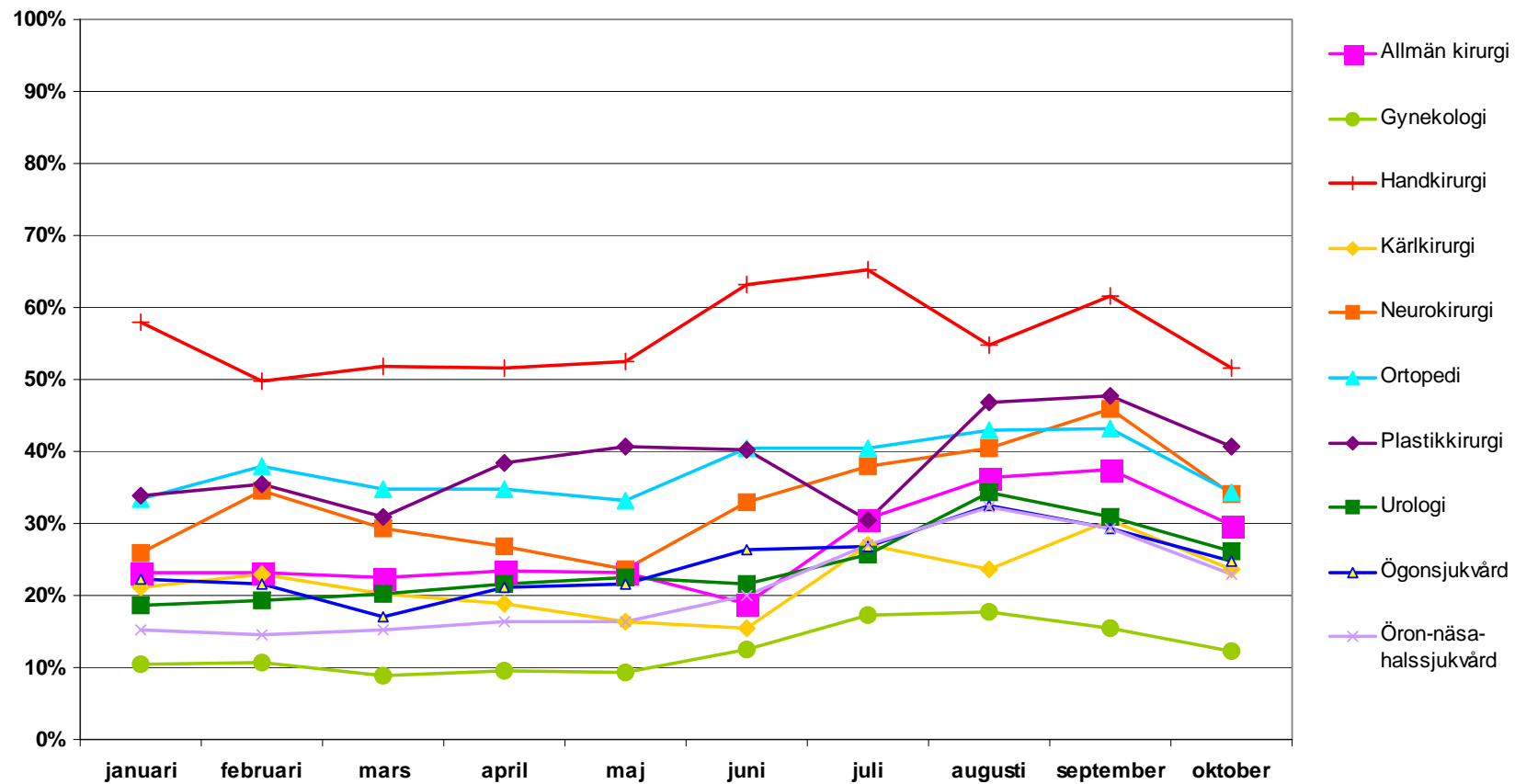
D2. Hur har det sett ut för väntande till besök inom området medicin?

Utveckling av antal patienter som väntat längre än 90 dagar på *besök* inom olika medicinska områden, januari - oktober 07. Samtliga landsting / regioner exklusive Sörmland.



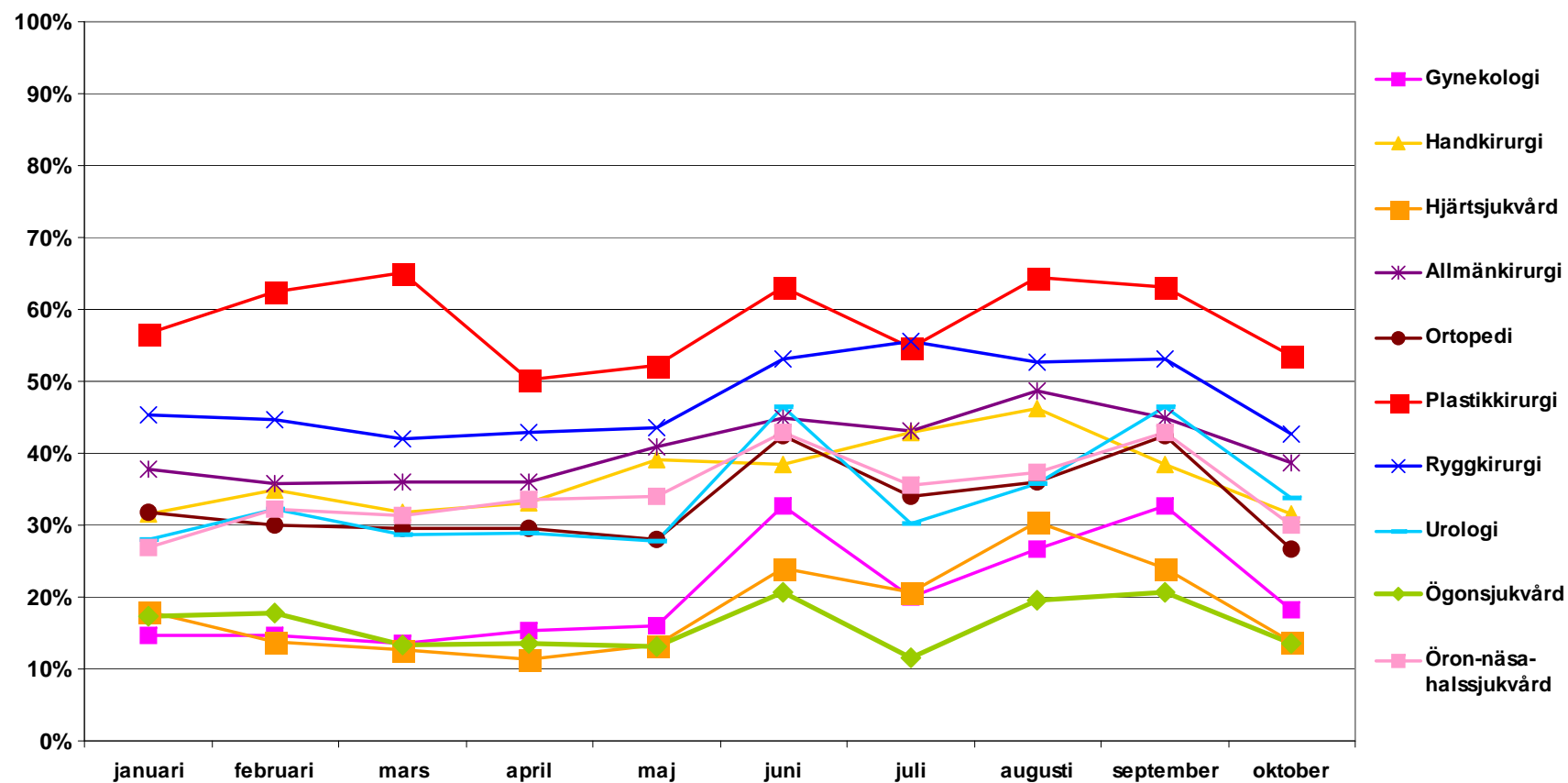
D3. Hur har det sett ut för väntande till besök inom området kirurgi?

Utveckling av antal patienter som väntat längre än 90 dagar på *besök* inom olika kirurgiska områden, januari - oktober 07. Samtliga landsting / regioner exklusive Sörmland.



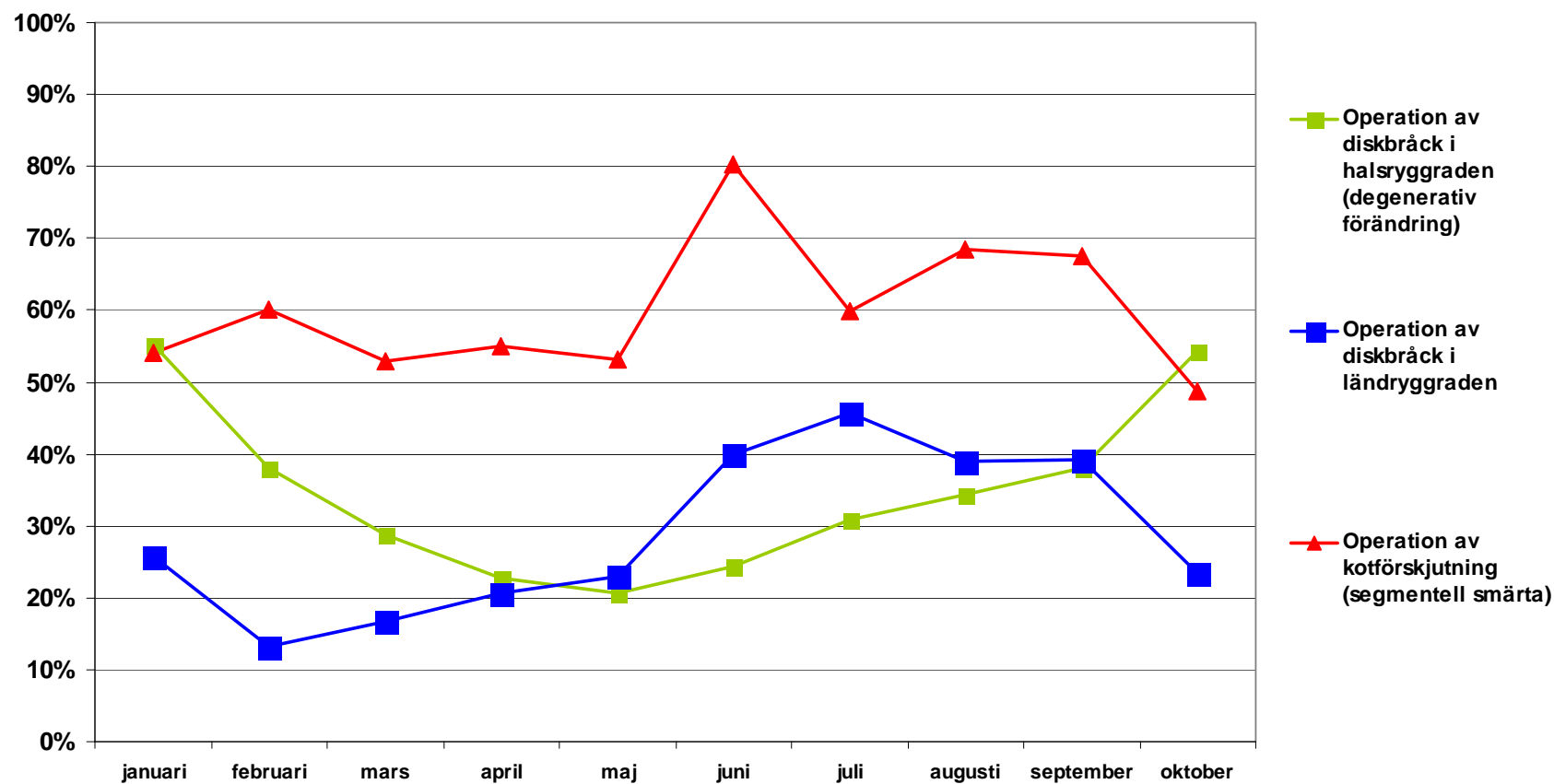
D4. Hur har det sett ut för väntande till behandling under året?

Utveckling av antal patienter som väntat längre än 90 dagar på behandling inom olika områden, januari - oktober 07. Samtliga landsting / regioner.



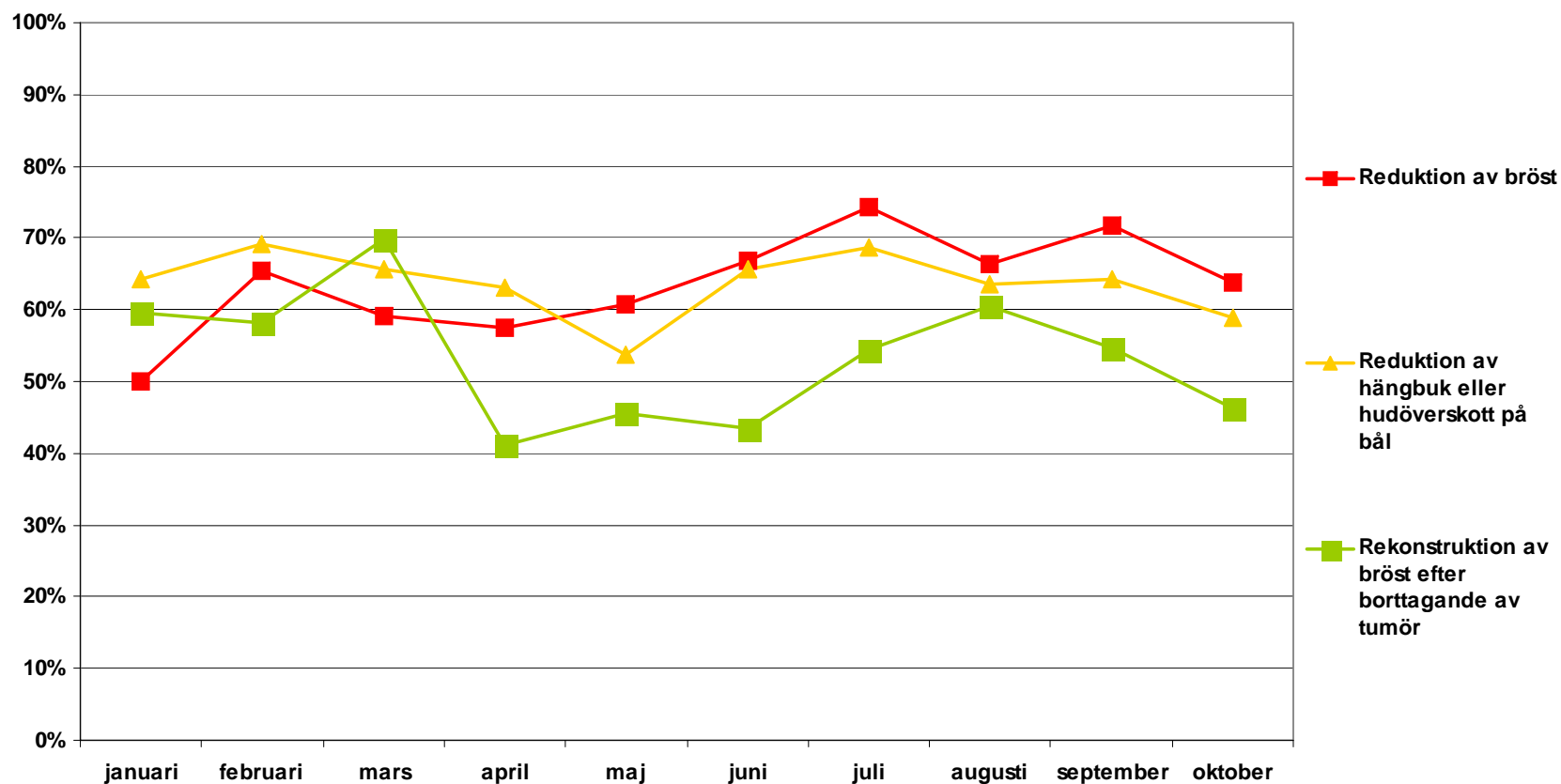
D5. Hur har det sett ut för väntande till behandling inom området ryggkirurgi?

Utveckling av antal patienter som väntat längre än 90 dagar på *behandling* inom olika områden, januari - oktober 07. Samtliga landsting / regioner.



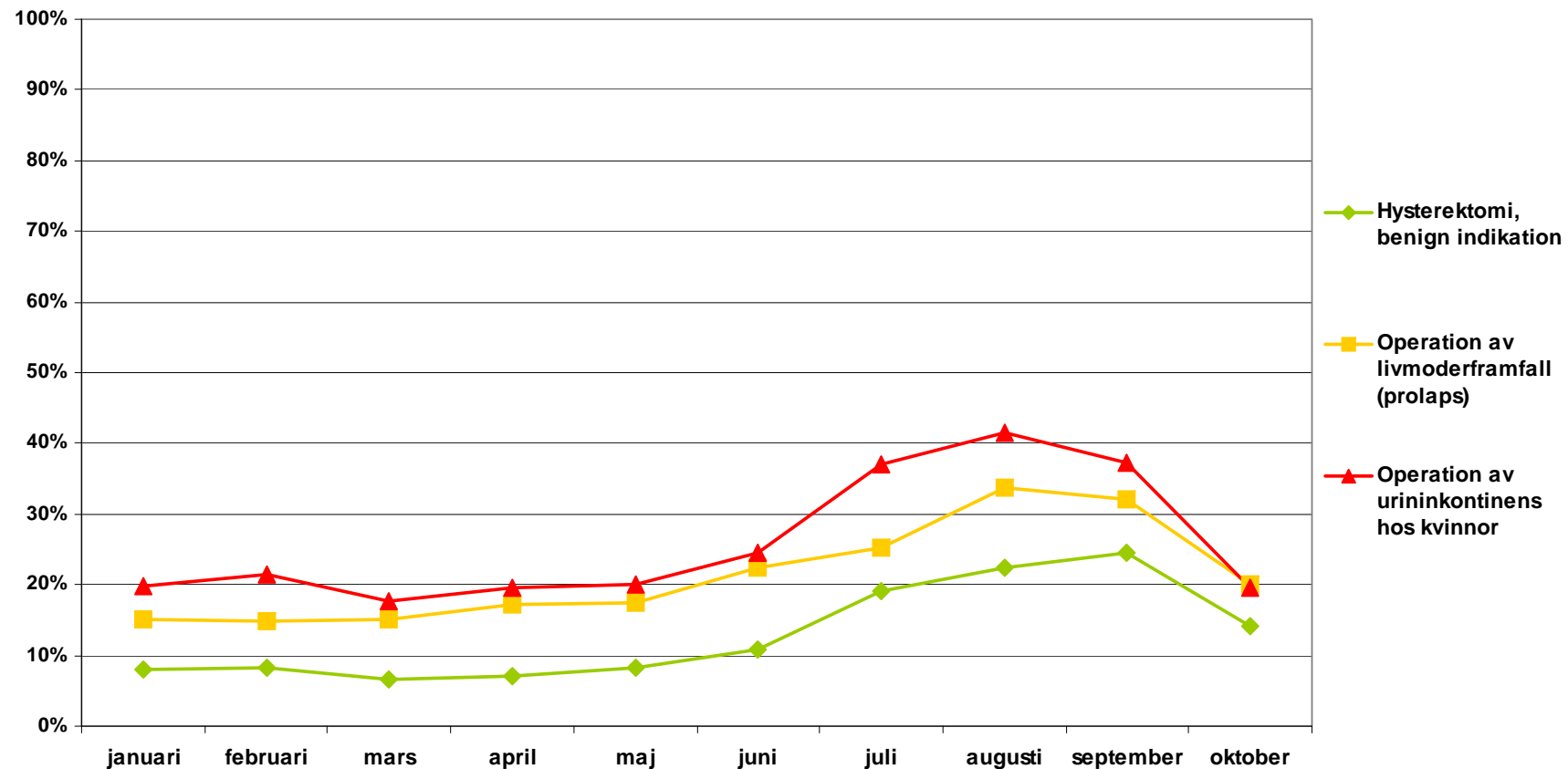
D6. Hur har det sett ut för väntande till behandling inom området plastikkirurgi?

Utveckling av antal patienter som väntat längre än 90 dagar på *behandling* inom olika områden, januari - oktober 07. Samtliga landsting / regioner.



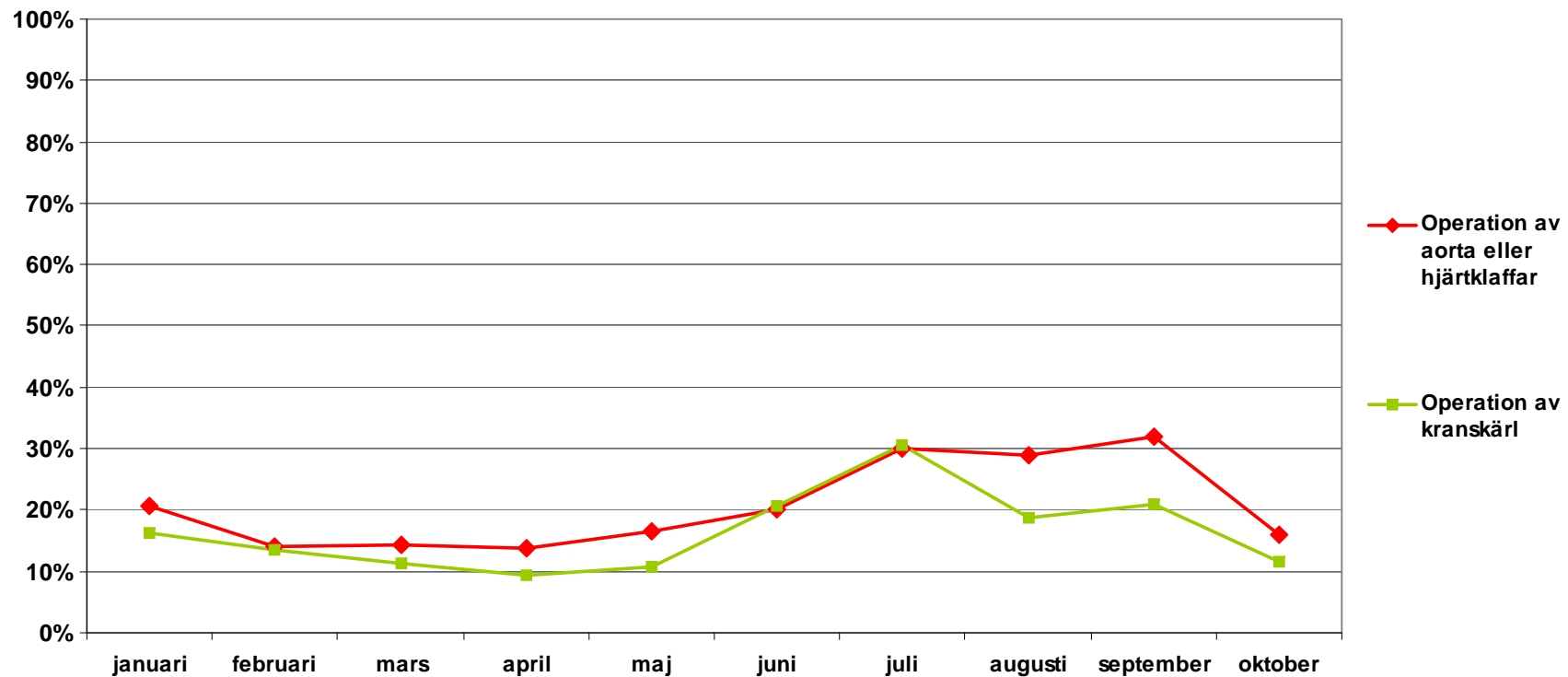
D7. Hur har det sett ut för väntande till behandling inom området gynekologi?

Utveckling av antal patienter som väntat längre än 90 dagar på *behandling* inom olika områden, januari - oktober 07. Samtliga landsting / regioner.



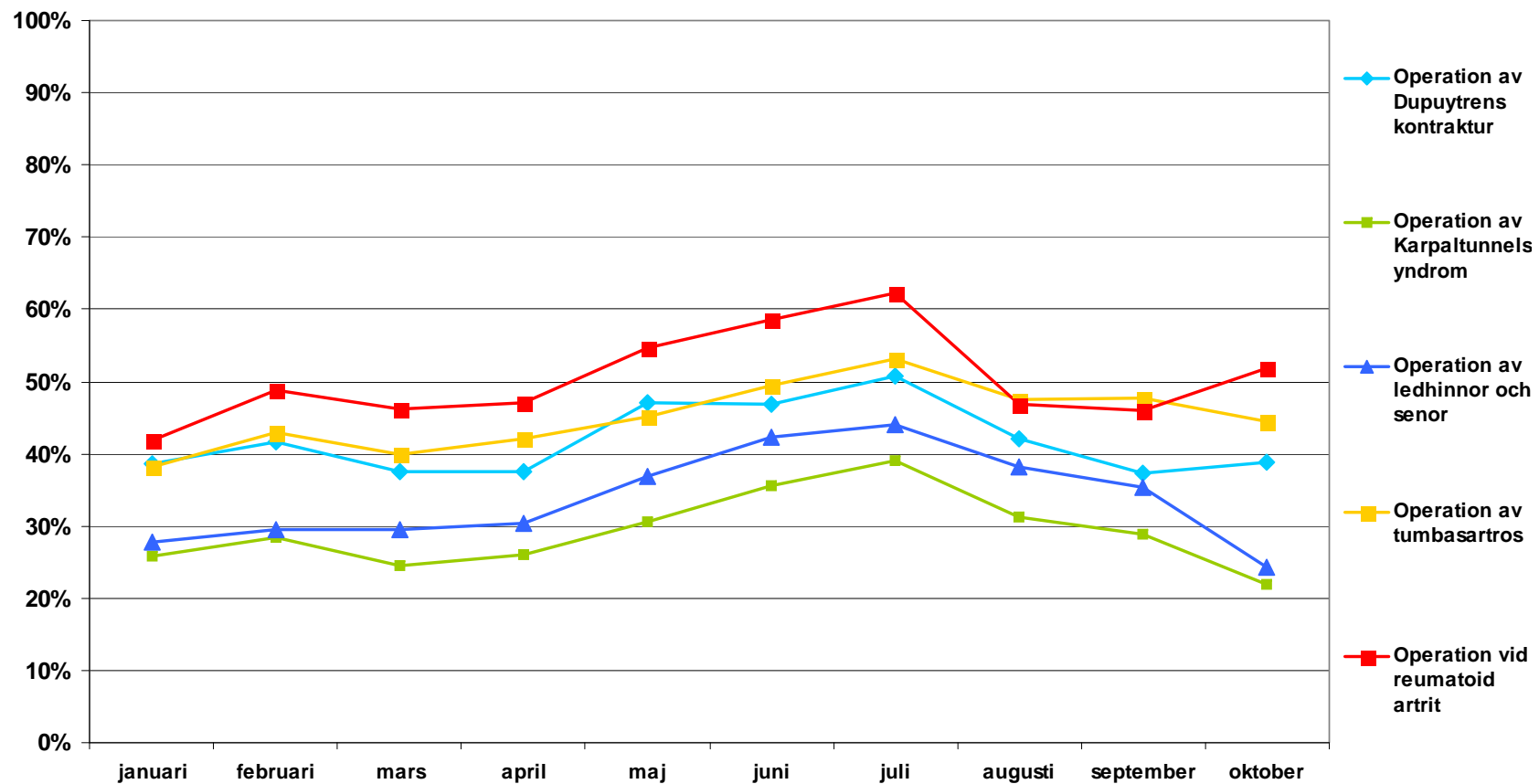
D8. Hur har det sett ut för väntande till behandling inom området hjärtsjukvård?

Utveckling av antal patienter som väntat längre än 90 dagar på *behandling* inom olika områden, januari - oktober 07. Samtliga landsting / regioner.



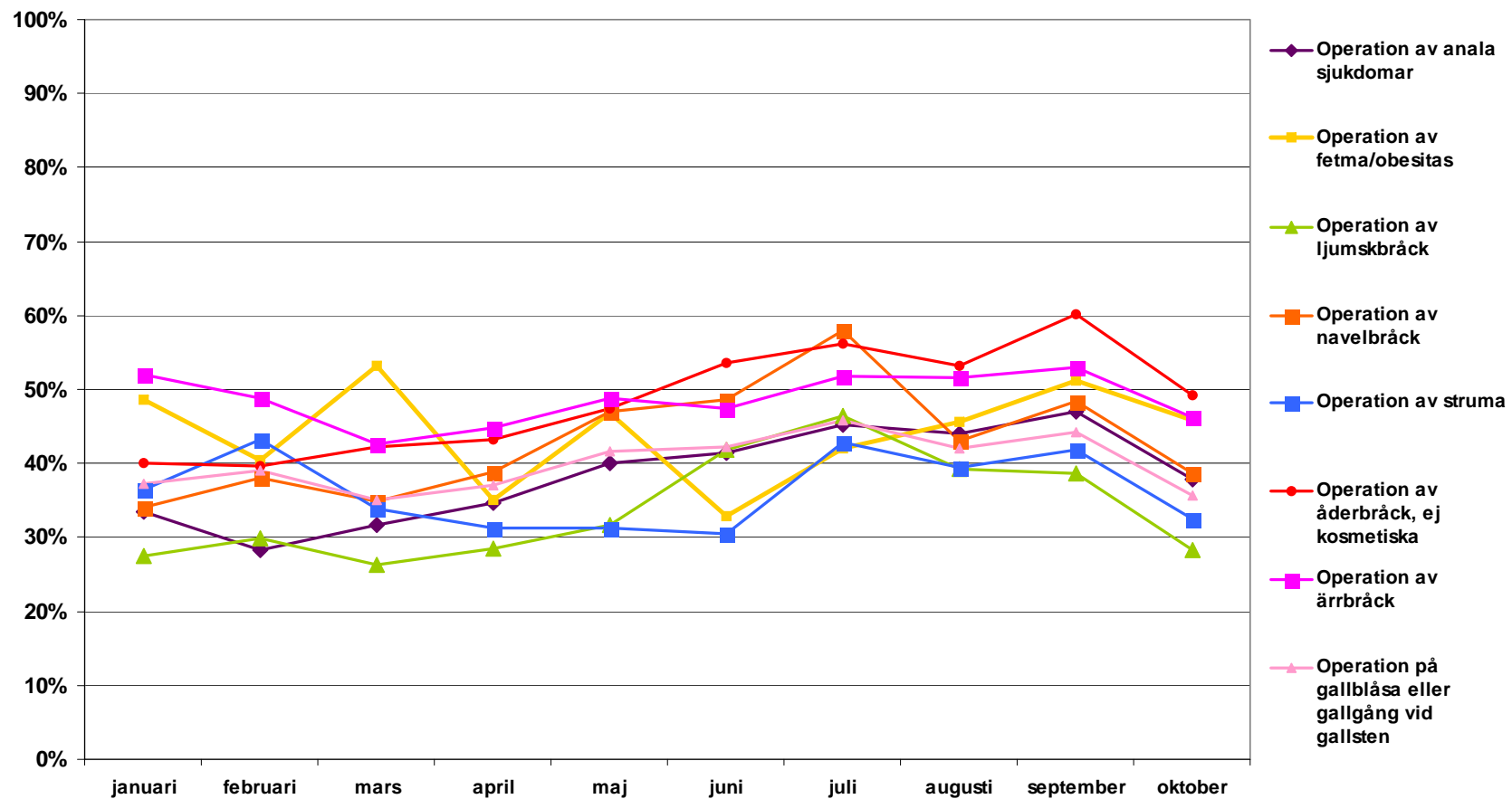
D9. Hur har det sett ut för väntande till behandling inom området handkirurgi?

Utveckling av antal patienter som väntat längre än 90 dagar på *behandling* inom olika områden, januari - oktober 07. Samtliga landsting / regioner.



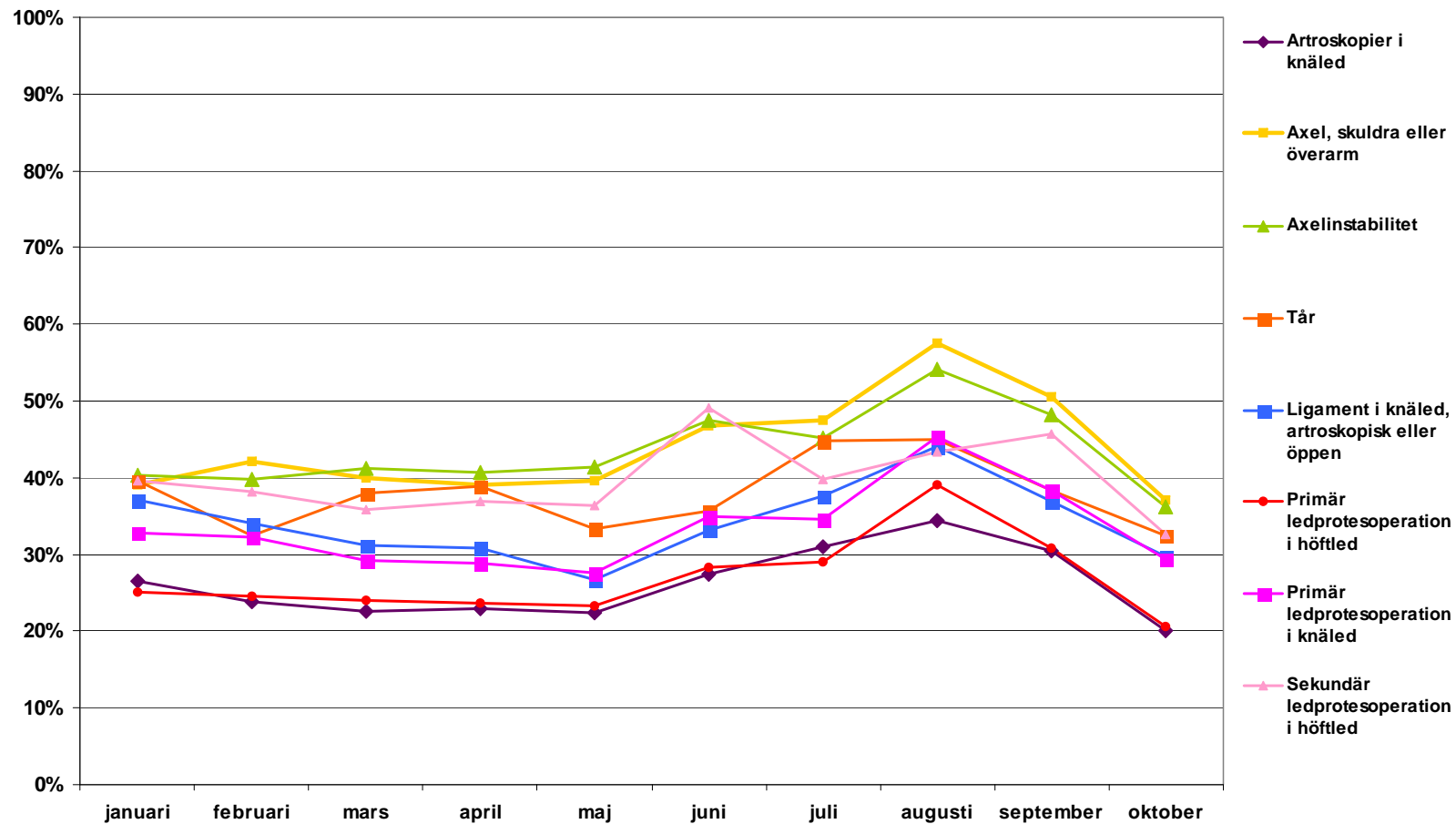
D10 Hur har det sett ut för väntande till behandling inom området allmänkirurgi?

Utveckling av antal patienter som väntat längre än 90 dagar på *behandling* inom olika områden, januari - oktober 07. Samtliga landsting / regioner.



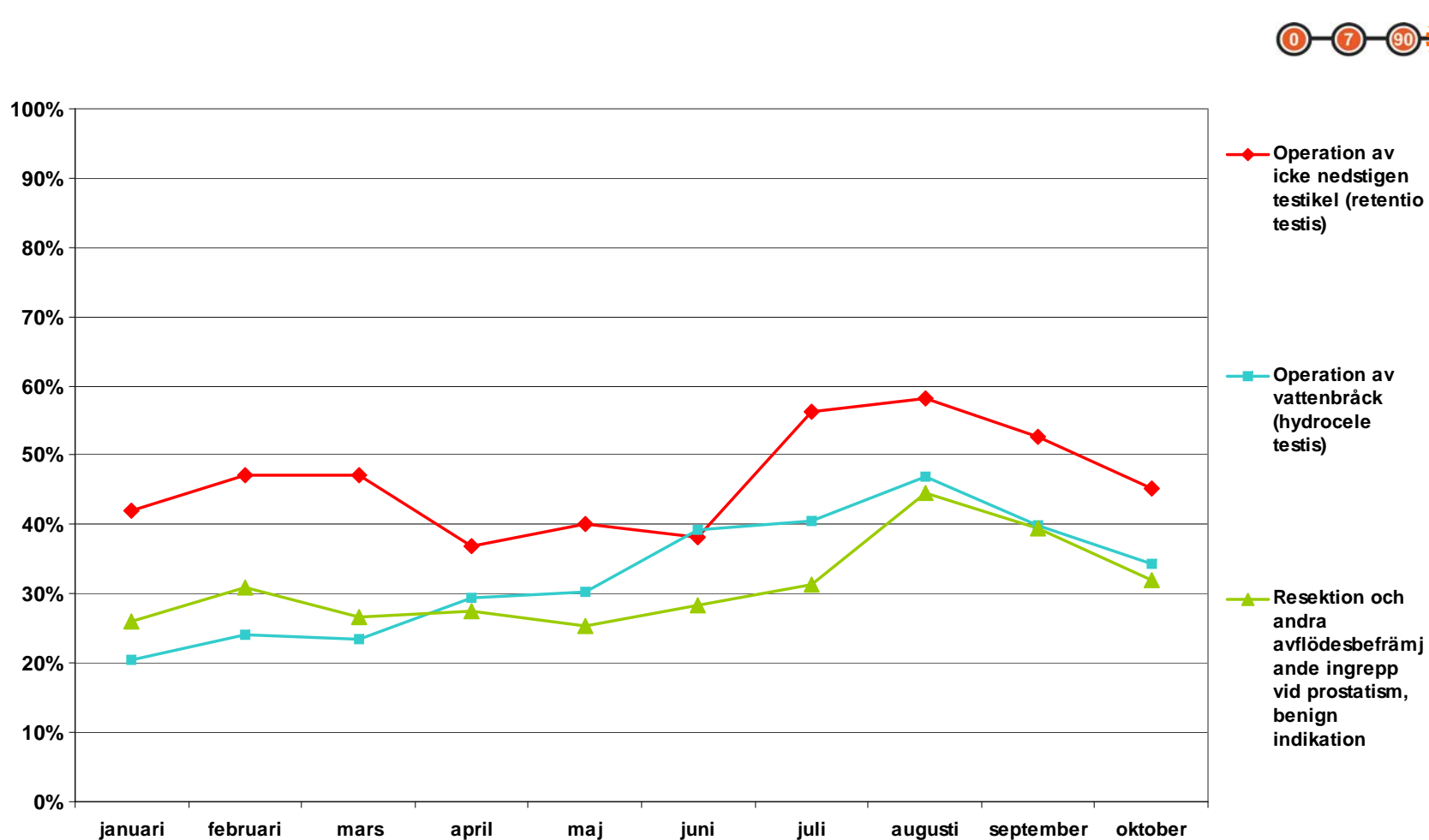
D11. Hur har det sett ut för väntande till behandling inom området ortopedi?

Utveckling av antal patienter som väntat längre än 90 dagar på *behandling* inom olika områden, januari - oktober 07. Samtliga landsting / regioner.



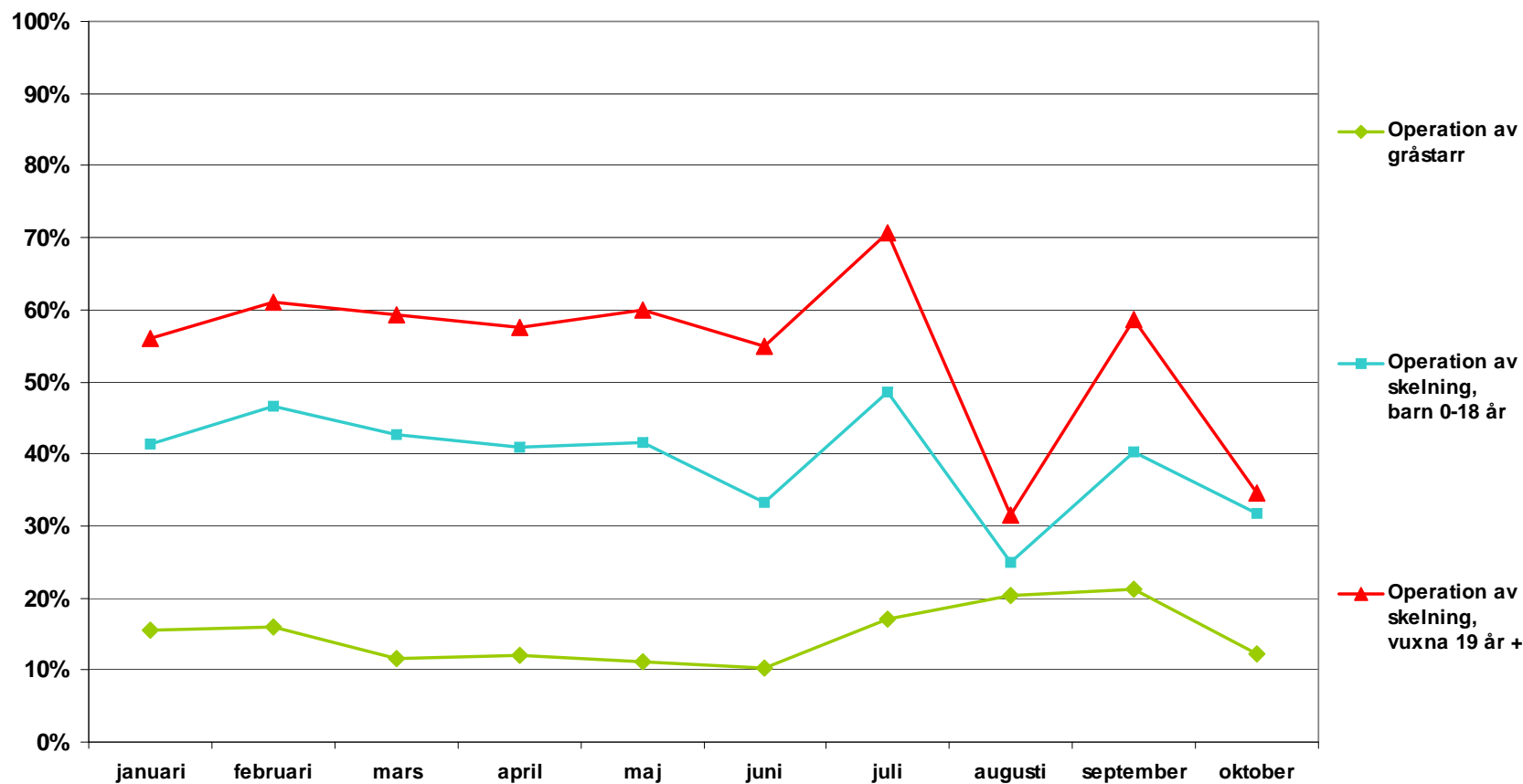
D12. Hur har det sett ut för väntande till behandling inom området urologi?

Utveckling av antal patienter som väntat längre än 90 dagar på *behandling* inom olika områden, januari - oktober 07. Samtliga landsting / regioner.



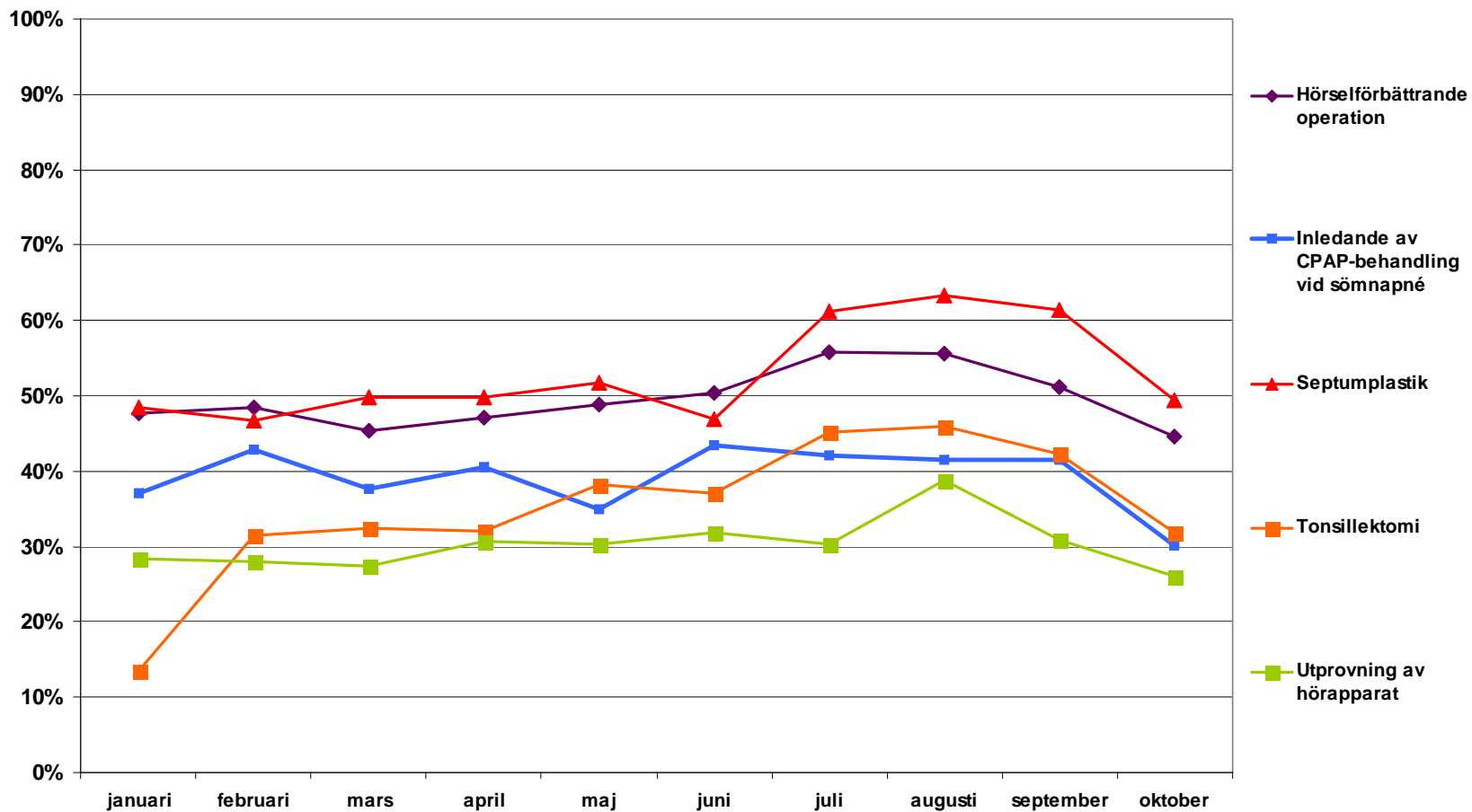
D13. Hur har det sett ut för väntande till behandling inom området ögonsjukvård?

Utveckling av antal patienter som väntat längre än 90 dagar på *behandling* inom olika områden, januari - oktober 07. Samtliga landsting / regioner.



D14. Hur har det sett ut för väntande till behandling inom området öron-, näsa- och halssjukvård?

Utveckling av antal patienter som väntat längre än 90 dagar på *behandling* inom olika områden, januari - oktober 07. Samtliga landsting / regioner.



E. Hur ser produktionen ut – ska man behandla mera om tillgängligheten inte är tillräckligt god?

: Ur: Öppna jämförelser av hälso- och sjukvårdens kvalitet och effektivitet 2007. Bilaga 3 till huvudrapport. Socialstyrelsen och Sveriges Kommuner och Landsting.

Hur mycket som bör göras är en mycket svår fråga att besvara. Skillnader i operationsfrekvens kan bero på varierande behov hos befolkningarna; att det finns skillnader i förekomsten av sjukdomar mellan befolkningarna i de olika landstingen.

Men även andra faktorer kan spela in: Tillgången på läkare, operationspersonal, vårdplatser för den planerade vården med mera. Detsamma gäller skillnader i medicinsk praxis – olikartade bedömningar av hur stora sjukdomsbesvären skall vara, för att en patient skall komma ifråga för operation eller behandling.

Sveriges Kommuner och Landsting driver i anslutning till vårdgarantin ett arbete där medicinska företrädare kommer överens om och anger vilka medicinska indikationer eller kriterier som skall vara uppfyllda för att operationer skall genomföras och därmed vårdgarantin utlösas. Det yttersta syftet med detta arbete är att besluten om behandling skall fattas på gemensamma grunder och därmed bidra till en likvärdig hälso- och sjukvård.

Nedan visas några exempel för åtgärder som följs av den nationella väntetidsdatabasen.

Inga försök görs att bedöma vilken operationsfrekvens som är den optimala eller den som bäst överensstämmer med etablerade medicinska indikationer för operation eller behandling. Det är därmed inte självklart att det alltid är "bäst" att operera många patienter. Att peka på nivåer för över- eller underbehandling i termer av operationsfrekvenser vore en intressant men mycket krävande uppgift.

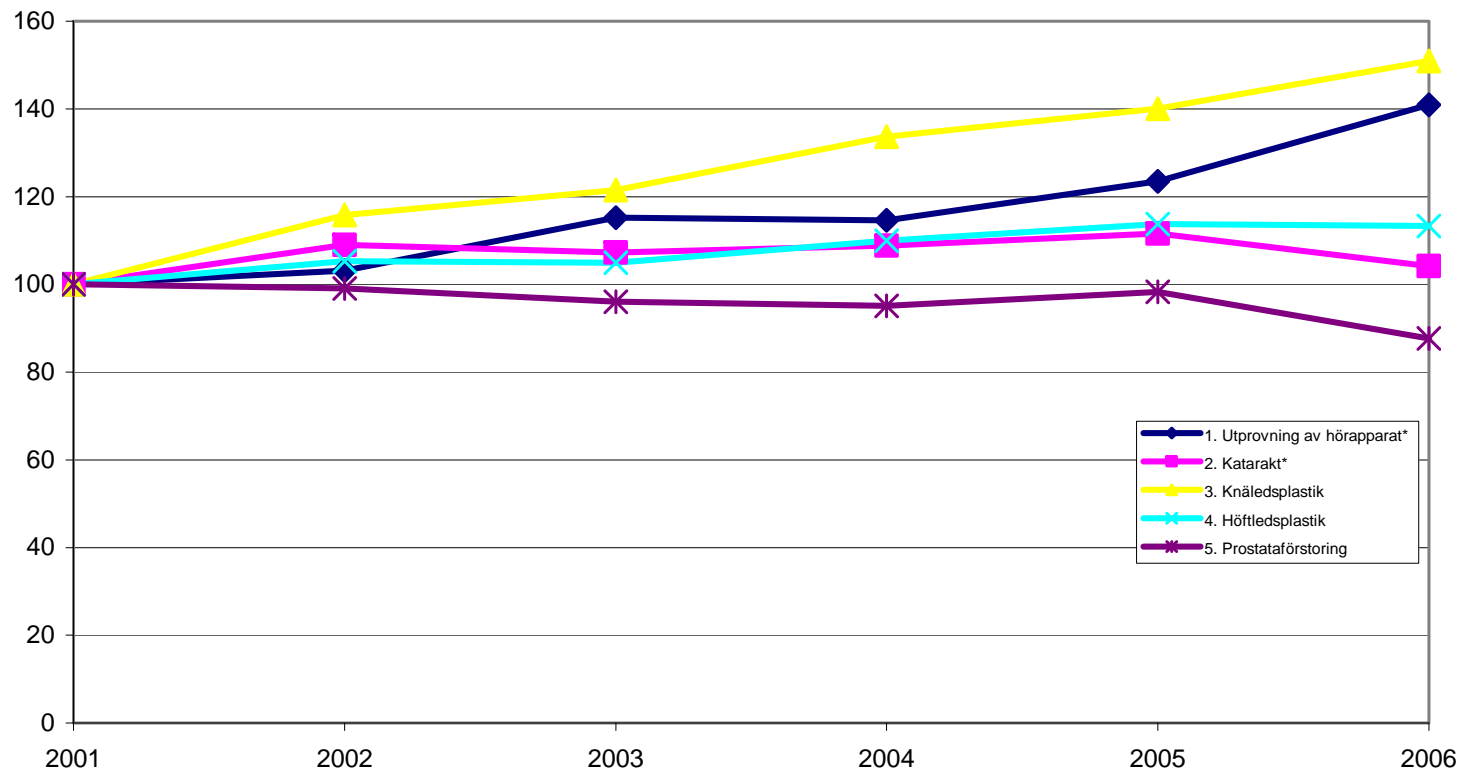
E. forts. Vårdkonsumtion inom ett urval operationer/åtgärder i väntetidsrapporteringen

Operationsvolym för riket 2001-2006

Volymutveckling för respektive operation/åtgärd mellan 2001 och 2006.

Index, där 2001=100. Källa: Patientregistret

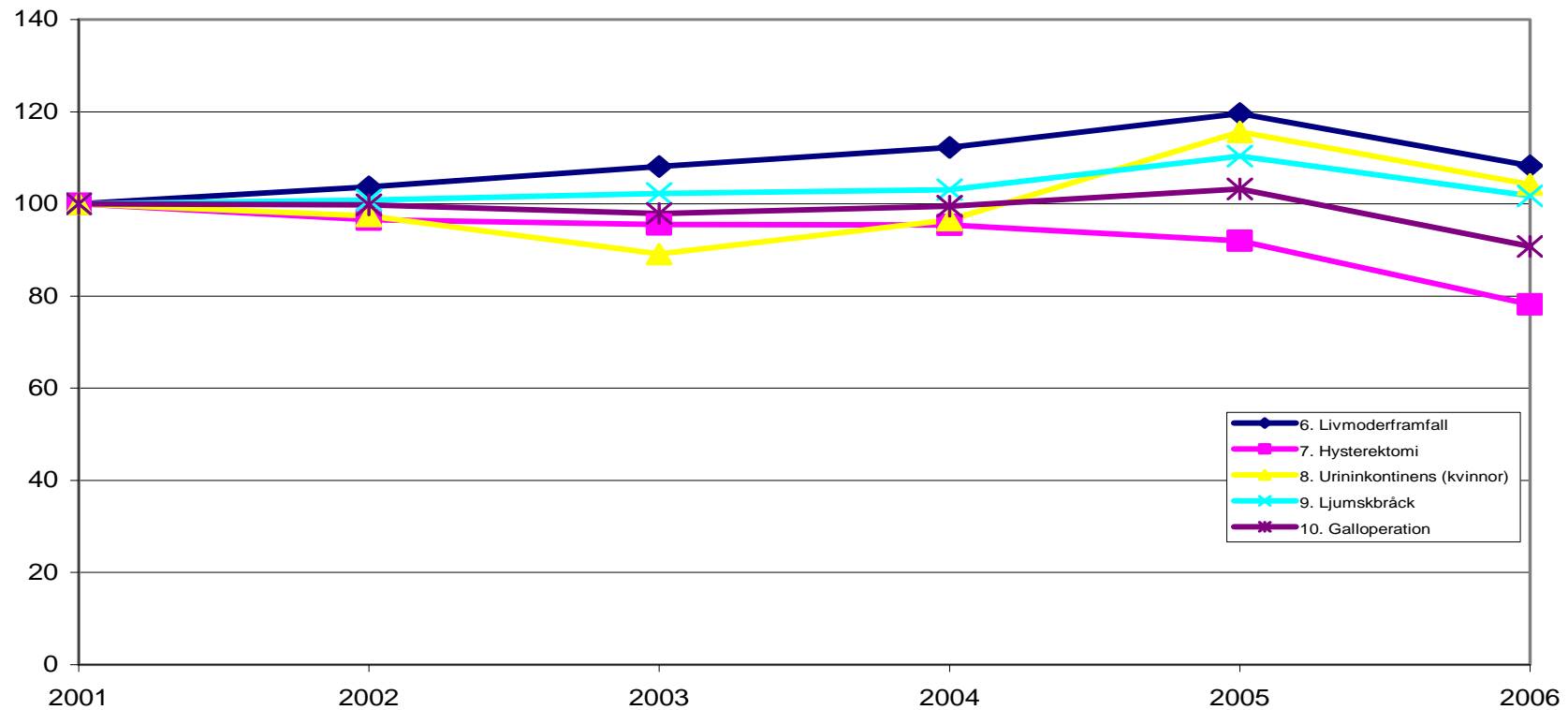
* Källa: Hörselskadades Riksförbund samt Nationella Kataraktregistret



E. forts. Vårdkonsumtion inom ett urval operationer/åtgärder i väntetidsrapporteringen

Operationsvolym för riket 2001-2006

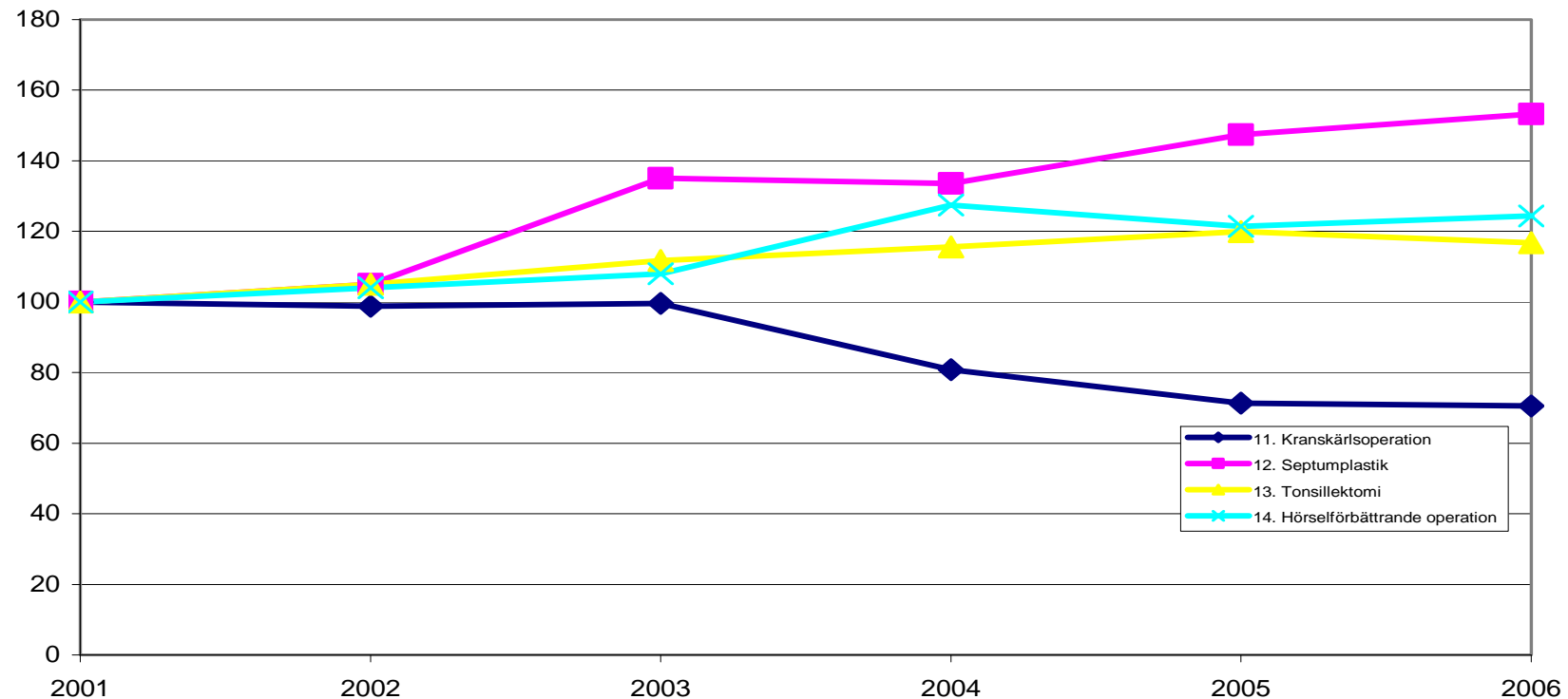
Volymutveckling för respektive operation/åtgärd mellan 2001 och 2006.
Index, där 2001=100. Källa: Patientregistret



E. forts. Vårdkonsumtion inom ett urval operationer/åtgärder i väntetidsrapporteringen

Operationsvolym för riket 2001-2006

Volymutveckling för respektive operation mellan 2001 och 2006.
Index, där 2001=100. Källa: Patientregistret



Kontaktpersoner för vårdgaranti- och väntetidsfrågor vid Sveriges Kommuner och Landsting

Roger Molin	roger.molin@skl.se	08 – 452 76 65
Berlith Persson	berlith.persson@skl.se	08 – 452 78 82
Birgitta Edström	birgitta.edstrom@skl.se	08 – 452 77 24
Tilsith Lacouture	tilsith.lacouture@skl.se	08 – 452 75 79
Bo Alm	bo.alm@skl.se	08 – 452 76 55