

Med fokus på långa köer är patientens väntetider över

Ett förbättringsarbete utfört 1 mars 2007- 6 maj 2010

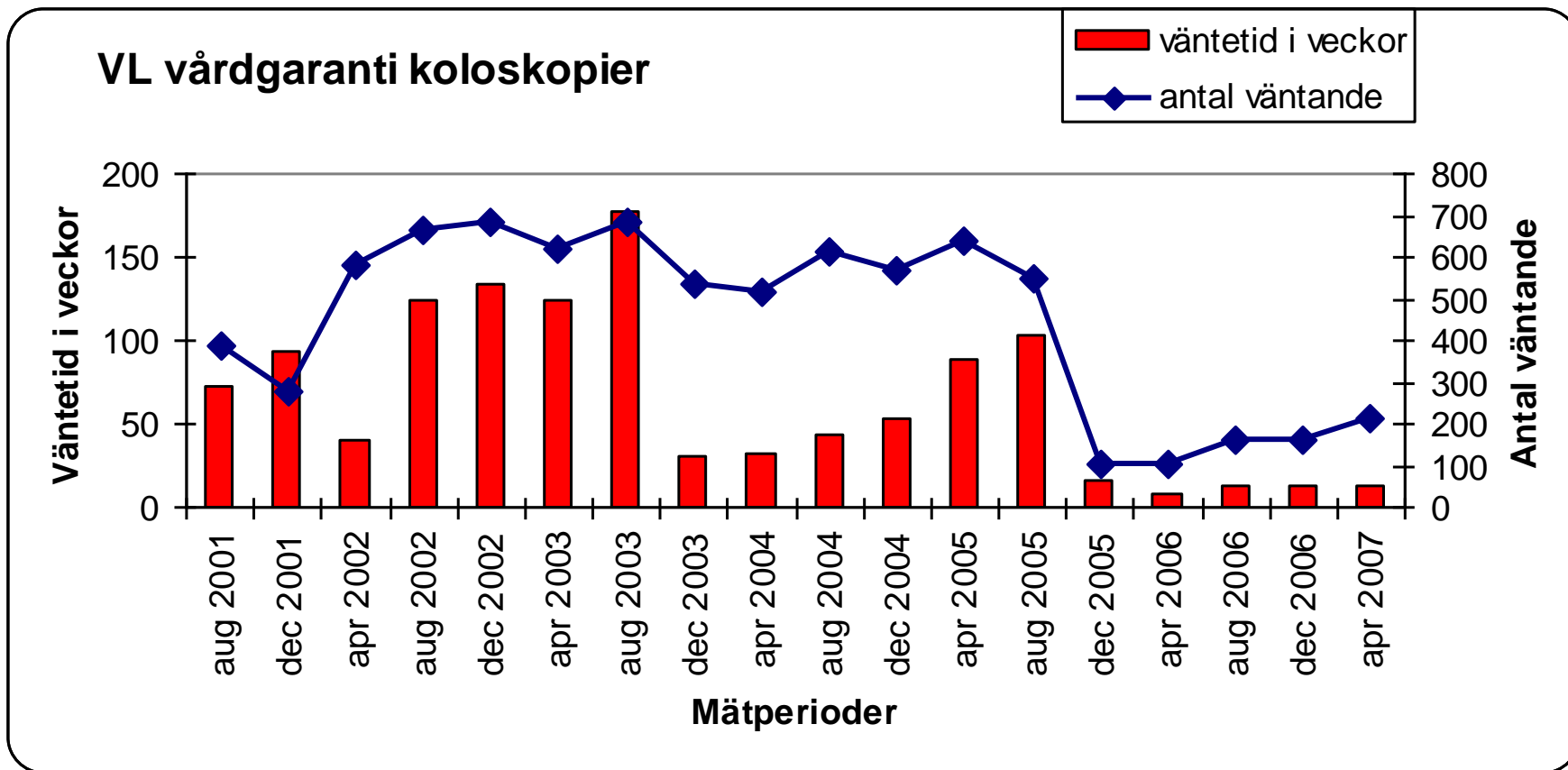
Medicinska kliniken, Sektionen för Gastroenterologi, USÖ

Deltagare: All personal vid Sektionen för Gastroenterologi, USÖ

Bakgrund

- ⑩ Sektionen för Gastroenterologi
 - ⑩ Endoskopienheten ca 4400 undersökningar/år (gastroenterologer), koloskopier tekniskt mer tidskrävande
 - ⑩ Kolitmottagningen (för patienter med inflammatorisk tarmsjukdom)
 - ⑩ Mag-tarmmottagningen (för patienter med andra gastrointestinala eller hepatologiska sjukdomar)
- Endoskopienheten har haft köer till koloskopiundersökning sedan flera decennier.

Bakgrund

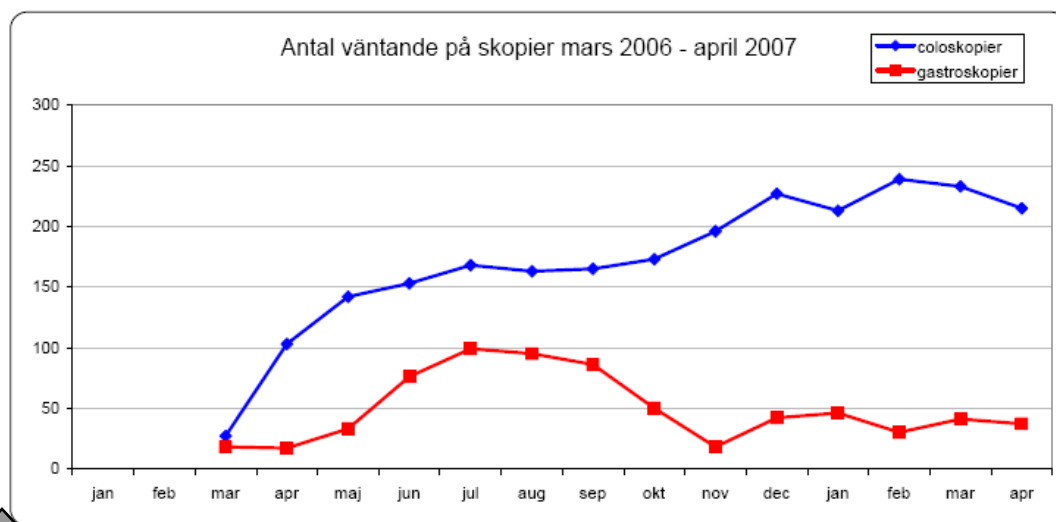


Bakgrund

- 10 Upprepade kösatsningar utan bestående effekt
- 10 Växande köproblematik trots öppen gastroskopimottagning år 2003
- 10 Genomgripande processarbete 2006
- 10 Olikheter mellan olika remissbedömare (hela ÖLL?)
- 10 Skopister vid USÖ, många andra åtaganden, kommunicerande kärll
Långsiktiga planeringen akutsjukvård vs egna subspecialiteten
- 10 Långa väntetider åb till kolitmottagningen och mag-tarmmottagningen
- 10 Bristande resursplanering resp. mottagningarna – endoskopienheten → patientflöde ↘

Bakgrund

Hösten 2006 hade köerna till koloskopiundersökning ånyo vuxit efter den föregående kösatsningen i slutet av 2005



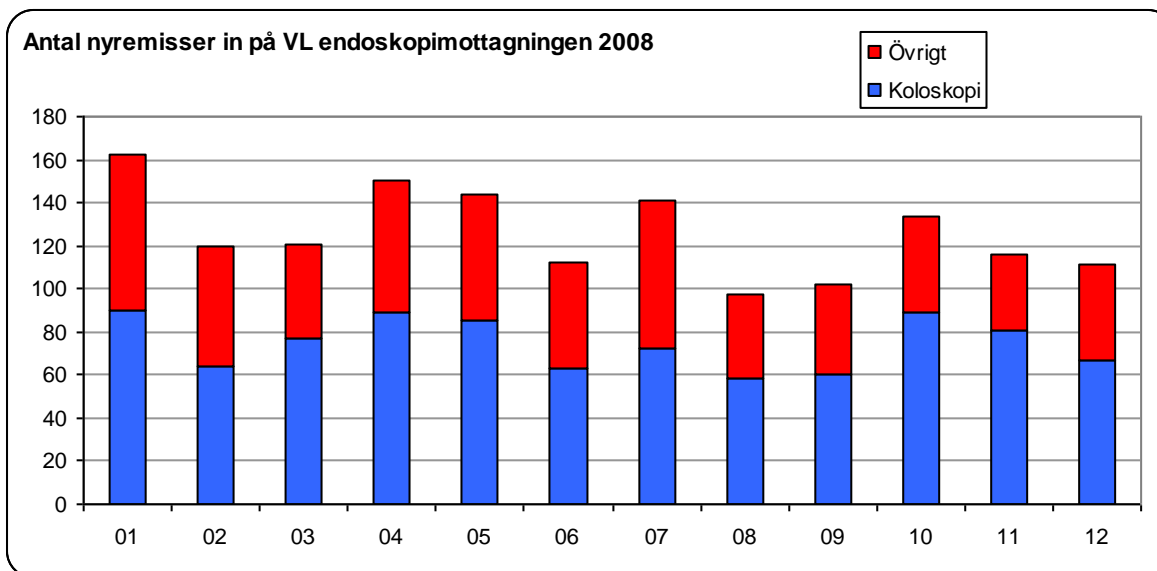
↑ Kösatsning 2005

Mål

1. Väntetid nybesök koloskopiundersökning < 3 månader, 31 december 2007
2. Gemensamma riktlinjer indikation för koloskopi inom ÖLL, 31 augusti 2007
3. Återbesök till koloskopi, överskridas < 3 månader, 31 december 2008.
4. Ökad samverkan mottagningarna - endoskopienheten.
5. Väntetid nybesök medicinmottagning 4 < 3 månader, 31 december 2007.
6. Återbesök medicinmottagning 4, överskridas < 3 månader, 31 december 2009.
7. Förbättringsarbetet skall fortgå eventuell måluppfyllelse ej temporär

Metod

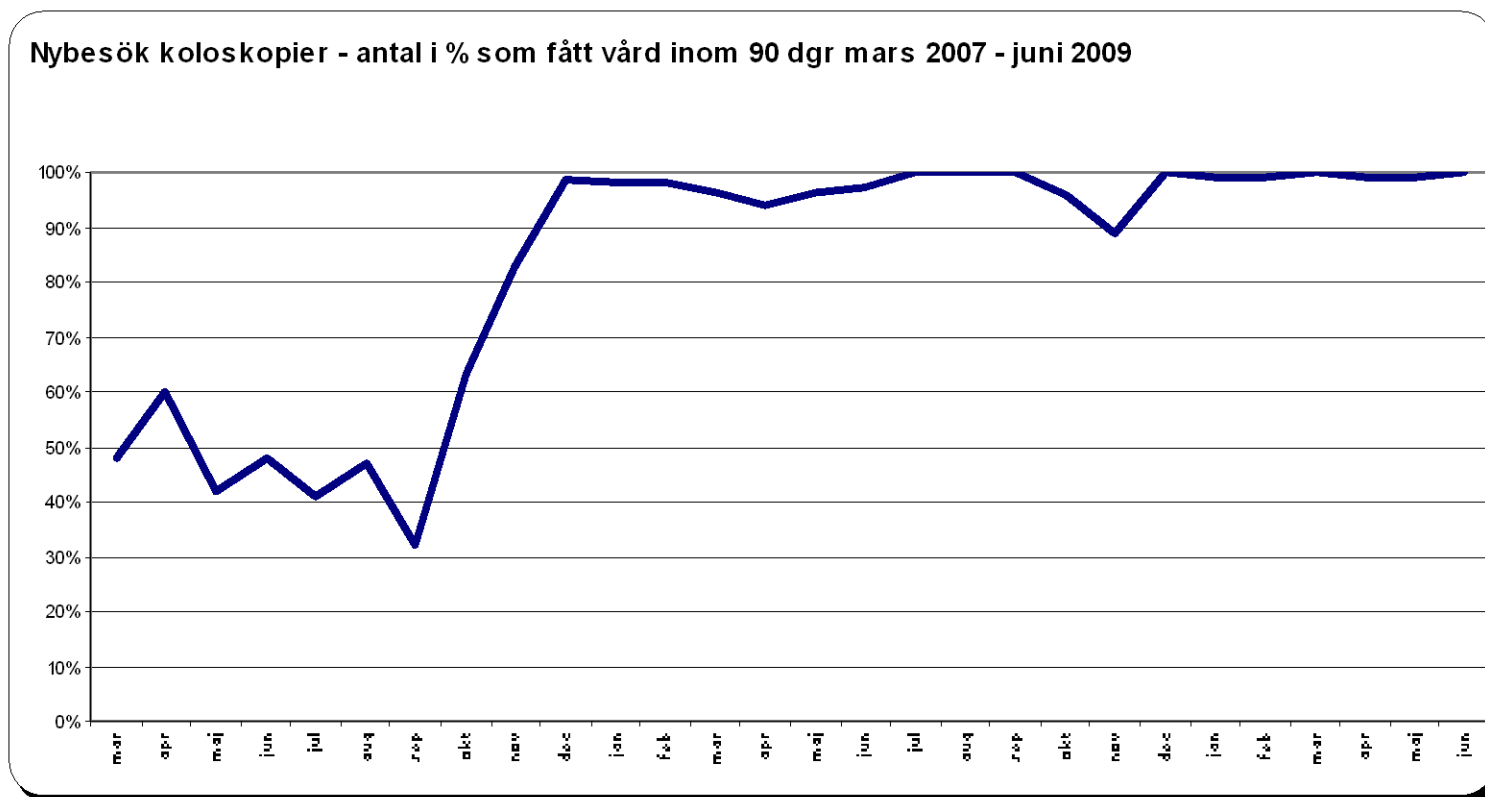
- Terminsvis veckoplanering för läkarna
- Utarbetande av gemensamma indikationer för koloskopier inom ÖLL (<http://intra.orebroll.se/upload/USO/Medicinkliniken/Dokument/PM%20Medicinska/Gastroenterologi/kolonutredning.pdf?ie=0>)
- Remissgenomgång svårbedömda remisser varje fredag (utbildningsmoment)



Metod

- Terminsvis veckoplanering för läkarna
- Utarbetande av gemensamma indikationer för koloskopier inom ÖLL (<http://intra.orebroll.se/upload/USO/Medicinkliniken/Dokument/PM%20Medicinska/Gastroenterologi/kolonutredning.pdf?ie=0>)
- Remissgenomgång svårbedömda remisser varje fredag (utbildningsmoment)
- Temporär kösatsning, 13 kvällar 139 koloskopier hösten 2007
- ”Återbesök vid behov”, e-post, telefontid, beslutsstöd. (busringde...)
- 2' opinion vid ”irritable bowel syndrom”
- Upphörde med kontroller vid celiaki
- Tidsmätningar, grupp-kallelse, IMX utbildning
- Fou frigjorda lönedel för vikarier
- Vårdprogram

Resultat



Resultat

Koloskopi - nybesök		2007				2008				2009	
		mar	jun	sep	dec	mar	jun	sep	dec	mar	jun
Pågående VL	Väntat 0-30 dgr	39	42	43	32	44	58	33	46	47	57
	Väntat 31-60 dgr	53	43	40	22	5	8	25	34	4	7
	Väntat 61-90 dgr	43	33	23	0	2	2	2	3	0	2
	Väntat 91-120 dgr	51	28	32	0	0	1	1	0	0	3
	Väntat 121-180 dgr	31	45	18	1	1	1	0	0	0	2
	Väntat 181-365 dgr	21	31	17	1	1	0	1	0	0	0
	Väntat > 366 dgr	0	2	1	0	0	0	0	0	0	0
	Tot exkl patientvald/medicinsk orsak	238	224	174	56	53	70	62	83	51	71
	Patientvald/Medicinsk orsakad väntan	30	28	29	12	15	18	13	15	9	18
	Totalt på VL	268	252	203	68	68	88	75	98	60	89
Erhållet vård	Vård inom 0-30 dgr	14	14	11	47	58	11	9	29	60	49
	Vård inom 31-60 dgr	10	7	3	16	9	37	44	29	19	30
	Vård inom 61-90 dgr	4	6	2	1	0	4	7	4	1	0
	Vård inom 91-120 dgr	17	3	9	1	0	0	0	1	0	0
	Vård inom 121-180 dgr	10	20	22	0	0	1	0	0	0	0
	Vård inom 181-365 dgr	3	6	3	0	0	0	0	0	0	0
	Vård > 366 dgr	0	0	2	0	0	0	0	0	0	0
	Tot exkl patientvald/medicinsk orsak	58	56	52	65	67	53	60	63	80	79
	Patientvald/Medicinsk orsakad väntan	4	6	7	2	2	10	9	3	5	14
	Totalt erhållet vård	62	62	59	67	69	63	69	66	85	93

Resultat

Återbesök koloskopier		2007				2008				2009	
		mar	jun	sep	dec	mar	jun	sep	dec	mar	jun
Pågående VL	Måldatum ej överskridit	58	64	320	94	292	311	321	332	321	346
	Överskridet 1-30 dgr	2	2	17	3	1	4	8	6	2	10
	Överskridet 31-60 dgr	1	1	3	5	0	8	2	1	0	16
	Överskridet 61-90 dgr	2	3	27	3	0	1	3	0	0	1
	Överskridet 91-120 dgr	3	7	4	8	0	0	4	0	0	1
	Överskridet 121-180 dgr	11	17	3	19	0	0	0	0	0	0
	Överskridet 181-365 dgr	18	21	7	42	0	0	0	0	0	0
	Överskridet > 366 dgr	409	345	70	112	0	0	0	0	0	0
	Totalt på VL	504	460	451	286	293	324	338	339	323	374
Erhållet vård	Kallats i tid	12	4	9	19	24	23	21	17	57	23
	Överskridet 1-30 dgr	25	17	17	6	10	12	17	13	16	7
	Överskridet 31-60 dgr	8	13	17	0	0	0	3	3	2	0
	Överskridet 61-90 dgr	8	1	3	0	0	0	2	0	0	0
	Överskridet 91-120 dgr	1	1	3	0	0	0	1	0	0	0
	Överskridet 121-180 dgr	0	0	0	0	0	0	0	0	0	0
	Överskridet 181-365 dgr	0	0	0	0	0	0	0	0	0	0
	Överskridet > 366 dgr	0	0	0	1	0	0	0	0	0	0
	Totalt erhållit vård	54	36	49	26	34	35	44	33	75	30

Resultat

Nybesök läkare		2007				2008				2009	
Med mott 4 (mag-tarmmott + kolitmott)		mar	jun	sep	dec	mar	jun	sep	dec	mar	jun
Pågående VL	Väntat 0-30 dgr	14	10	15	10	8	9	22	12	14	13
	Väntat 31-60 dgr	12	19	7	12	12	9	8	13	11	8
	Väntat 61-90 dgr	4	5	3	3	1	1	2	2	2	1
	Väntat 91-120 dgr	0	2	1	0	0	1	0	3	1	0
	Väntat 121-180 dgr	1	1	1	1	0	1	3	0	0	0
	Väntat 181-365 dgr	3	1	0	0	0	0	0	0	1	0
	Väntat > 366 dgr	1	0	1	0	0	0	0	0	0	0
	Tot exkl patientvald/medicinsk orsak	35	38	28	26	21	21	35	30	29	22
	Patientvald/Medicinsk orsakad väntan	10	13	8	6	8	0	0	4	6	5
	Totalt på VL	45	51	36	32	29	21	35	34	35	27
Erhållet vård	Vård inom 0-30 dgr	3	3	3	10	6	12	9	6	7	16
	Vård inom 31-60 dgr	12	11	1	9	6	8	1	12	7	12
	Vård inom 61-90 dgr	2	10	2	1	2	4	1	2	2	2
	Vård inom 91-120 dgr	2	0	1	1	0	0	0	0	2	1
	Vård inom 121-180 dgr	3	0	1	0	0	0	1	0	0	0
	Vård inom 181-365 dgr	0	1	0	0	0	0	0	0	0	0
	Vård > 366 dgr	0	0	0	0	0	0	0	0	0	0
	Tot exkl patientvald/medicinsk orsak	22	25	8	21	14	24	12	20	18	31
	Patientvald/Medicinsk orsakad väntan	0	1	2	0	2	2	1	0	0	4
	Totalt erhållet vård	22	26	10	21	16	26	13	20	18	35

Resultat

Återbesök läkare		2007				2008				2009	
Med mott 4 (mag-tarmmott + kolitmott)		mar	jun	sep	dec	mar	jun	sep	dec	mar	jun
Pågående VL	Måldatum ej överskridit	44	113	129	186	880	884	866	879	888	917
	Överskridet 1-30 dgr	0	3	8	8	53	6	60	53	32	40
	Överskridet 31-60 dgr	6	7	17	18	37	24	18	29	10	36
	Överskridet 61-90 dgr	5	11	14	14	19	16	17	20	5	21
	Överskridet 91-120 dgr	2	14	15	17	22	14	13	19	3	4
	Överskridet 121-180 dgr	16	48	48	54	29	29	9	4	2	2
	Överskridet 181-365 dgr	102	126	161	295	47	44	17	12	1	1
	Överskridet > 366 dgr	1387	1471	1333	1087	66	34	14	1	0	0
	Totalt på VL	1562	1793	1725	1679	1153	1051	1014	1017	941	1021
Erhållet vård	Kallats i tid	30	17	30	17	43	57	60	55	70	56
	Överskridet 1-30 dgr	10	17	15	26	20	48	36	48	58	53
	Överskridet 31-60 dgr	11	13	5	15	19	17	10	23	28	19
	Överskridet 61-90 dgr	3	13	7	17	3	12	3	14	15	5
	Överskridet 91-120 dgr	7	12	8	7	5	6	7	3	9	2
	Överskridet 121-180 dgr	13	5	8	10	8	6	8	4	9	0
	Överskridet 181-365 dgr	10	15	19	12	14	7	22	7	2	0
	Överskridet > 366 dgr	12	23	16	28	3	16	16	5	0	0
	Totalt erhållit vård	96	115	108	132	115	169	162	159	191	135

Framtiden

- Sjukdomsaktivitet - ”återbesök vid behov” ett nationellt register (fou)
- Koloskopiundersökning – motivation (kvällsmottagning) patienter själva boka sina tider
- IBS - systematisera omhändertagandet & utbildningskoncept primärvården (fou)
- Den högspecialiserade vården och utomlänsintäkterna vid sektionen behöver stärkas
- Utrymme för en ökad forskningsproduktion, 7-10 publicerade arbeten 2006 & 2007
24 under 2008.
- Väntetiden till endoskopi varierar ÖLL, visst samarbete Lindesbergs lasarett, dialog pågår

TACK

