

Många bäckar små... – och ett par stora älvar

Ett helhetsgrepp för uthållig tillgänglighet med sikte på ”en tid i handen”



En fjärdedel av Sverige

- Totalt ca 250 000 invånare
- Kustområdet – ca 190 000 invånare
- Malmfälten – Kiruna & Gällivare ca 40 000 invånare
- Fem sjukhus och 33 vårdcentraler

Kiruna - Sunderbyn 34 mil

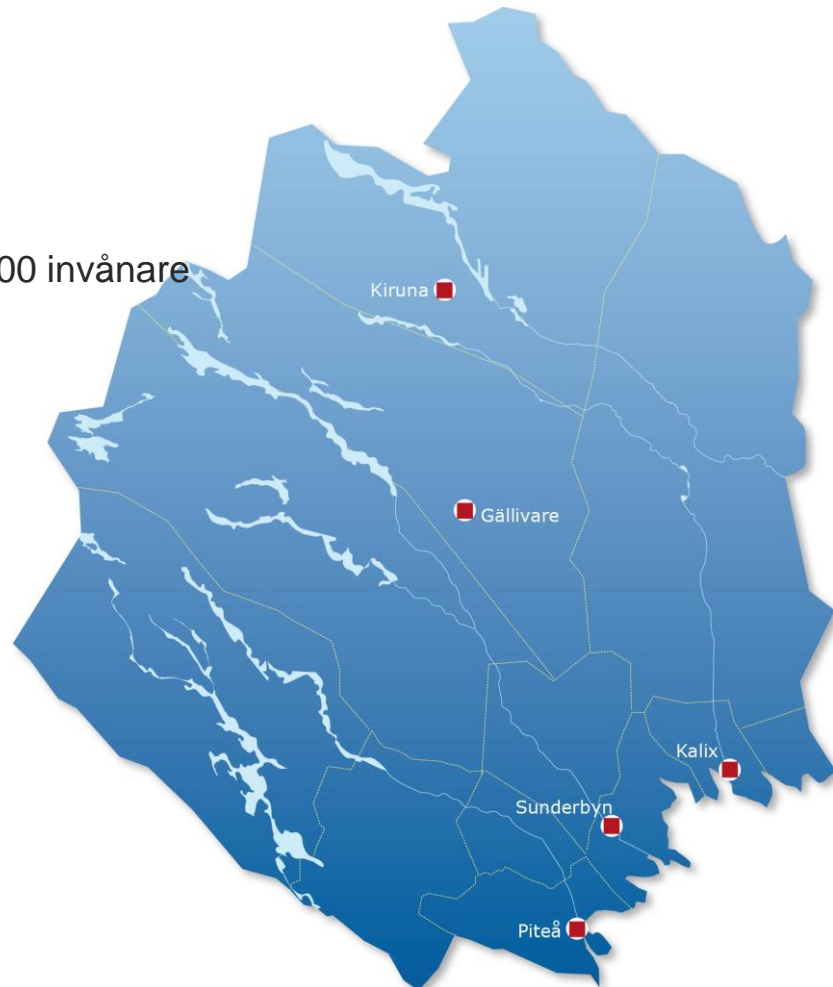
Stockholm - Mora 34 mil

Gällivare - Piteå 29 mil

Malmö - Kalmar 28 mil

Arjeplog - Kalix 31 mil

Göteborg - Ystad 33 mil



Opererande specialiteter

- ◆ Akutsjukvård Gällivare, Kalix, Kiruna, Piteå, Sunderbyn
- ◆ Allmänkir/urologi Länsklinik
- ◆ Kvinnosjukvård Länsklinik
- ◆ Ortopedi Länsklinik
- ◆ Ögonsjukvård Länsklinik
- ◆ ÖNH/Käkkirurgi Länskliniker

1600 anställda, Omsluter 1,4 mdr, 165 läkare (inkl ST).



Länstanken är bärande

- Likvärdig vård i länet
- Styra och planera från en punkt – länskliniker
- Rörlighet bland medarbetare och patienter
 - Enhetliga rutiner
 - Likadan utrustning
 - Bedömningar/prioriteringar
 - Osv osv
- Infrastruktur IT för effektiv kommunikation
 - VAS är grunden

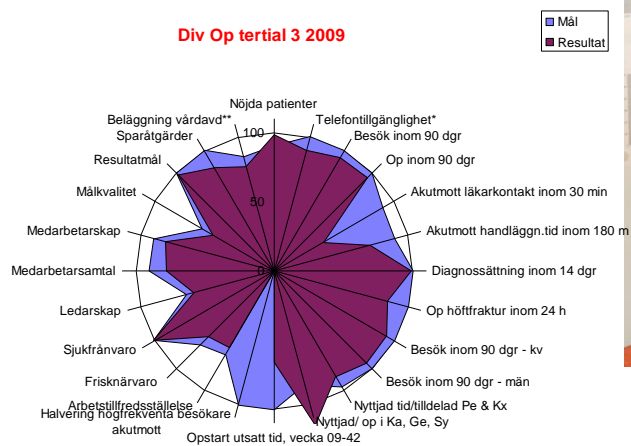


Ledarskap är nyckeln

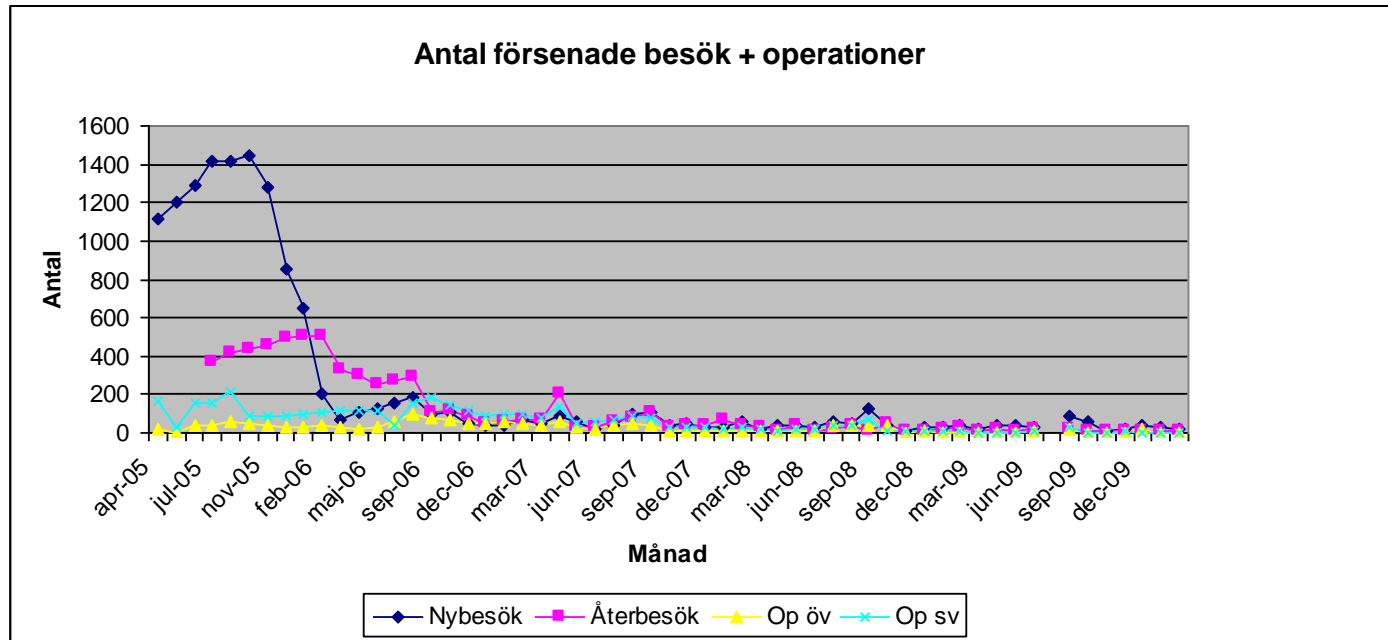


Efterfråga resultat

- Synliggöra
- Sprida
- Delaktighet
- Förståelse

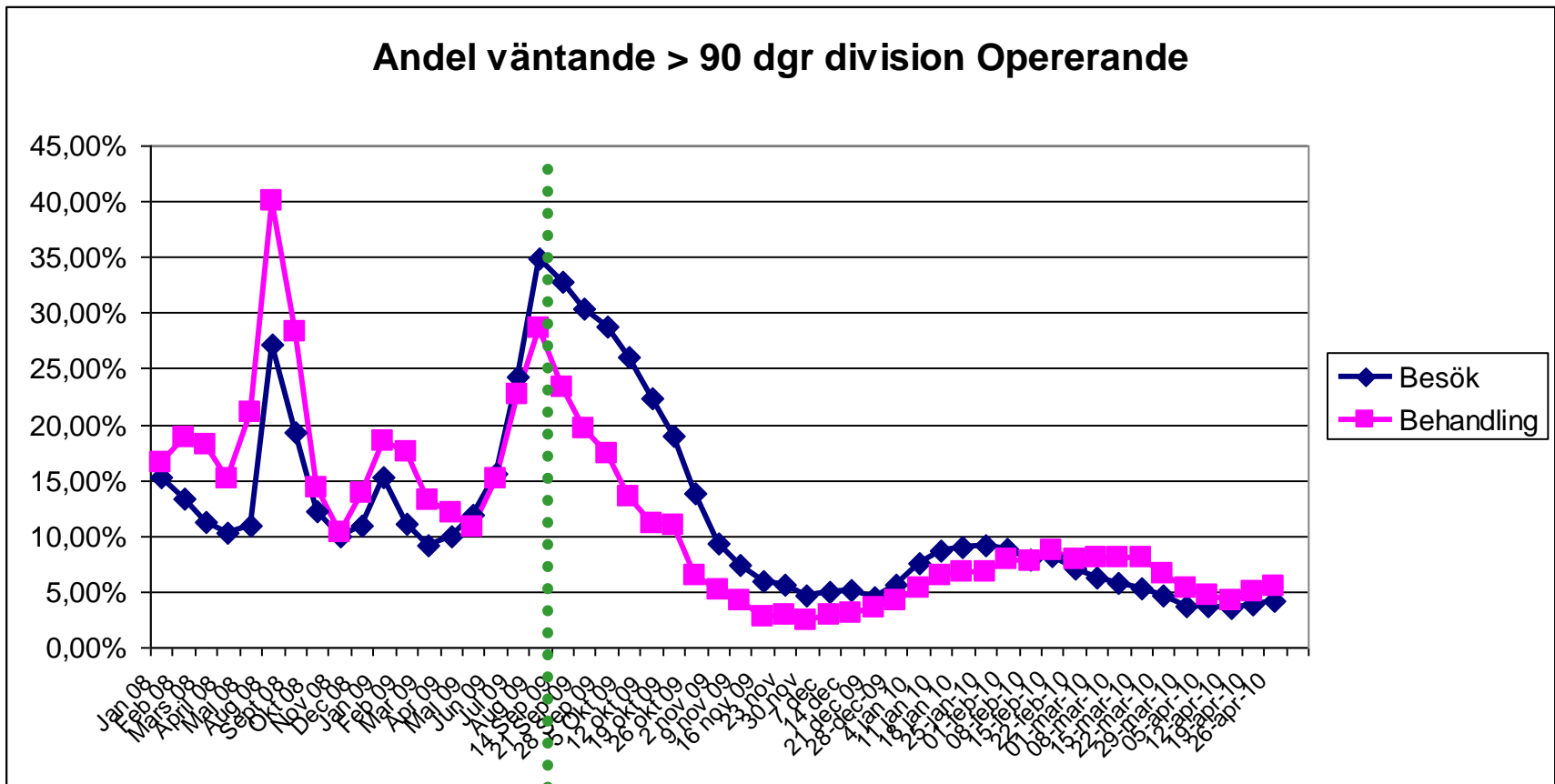


Flera åtgärder samtidigt – exemplet ÖNH



- Kökortning
- Ändrat arbetssätt – t ex BRA mottagning
- Snabb kapacitetsökning - tillfälligt vårdavtal med privat vårdgivare
- Omstuvning av egna läkarresurser till förmån för operation
- Långsiktig kapacitetsökning, utbildning av ST-läkare

Snabb återkoppling resultat



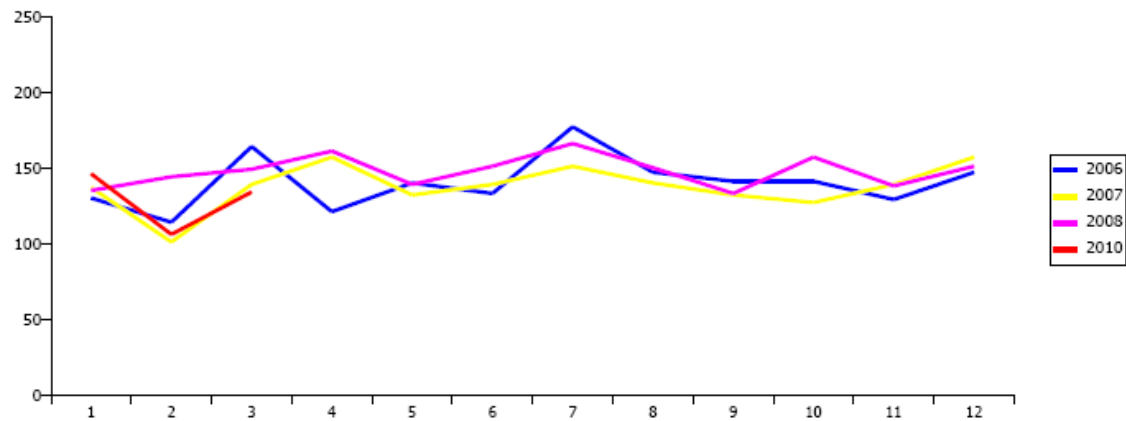
Vårdgarantin är inte målet

- Överenskommen tid till mottagning och en tid i handen för operation
- Tillgänglighet i vid bemärkelse
 - Telefontillgänglighet
 - Tillgänglighet på akutmottagning
 - Tillgänglighet till ambulans

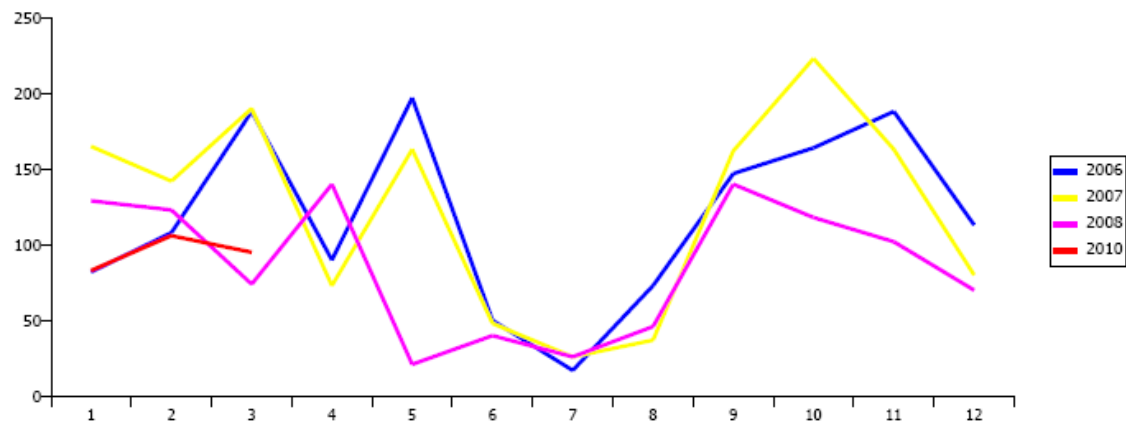


Minska variationer

Akut



Plan



Fungerande IT – infrastruktur



Allmänkirurgi/Urologi

- Länsklirik som har verksamhet med olika profil vid samtliga fem sjukhus
- Elektiv enhet i Kalix för volymkirurgi med primärt upptagningsområde ca 200 000 inv (bråck, gallor och varicer)
- Akut/tyngre kirurgi och vårdavdelningar i Sunderbyn
- Läkare rörliga vid kusten och i Malmfälten
- Samordnad kirurgisk bakjour vid kusten
- Mottagning enl Bra mottagningskonceptet – patienten bokar själv tid för ny- och återbesök
- Sektionsvisa produktionsplaner – underlag schemaläggning
- Fördelning av verksamhet i länet – länsväntelista
- Vecko-/månadsuppföljning av 3T-tider, telefontillgänglighet, tillgänglighet mottagning & op – stående punkt ledningsmöten/arbetsplatsträffar



Kvinnosjukvård – länsklinik med två förlossningsenheter



- BB/förlossning och slutenvård i Gällivare och Sunderbyn
- Mottagning, specialistmödravård och dagkirurgi i Piteå, Kalix och Kiruna
- Barnmorskor och läkare rörliga i länet
- Etablerade handläggningsöverenskommelser med primärvården
- Mottagning enligt "Bra Mottagnings"-konceptet
- Obstetrisk datajournal integrerad med länsgemensam VAS-journal binder samman Primärvård, Kvinnosjukvård och Barnsjukvård
- Regelbunden uppföljning av tillgänglighet, 3T-tider, telefontillgänglighet osv – stående punkt ledningsgrupp/arbetsplatsträffar
- Uppfyller vårdgarantin till minst 98 %



Länskliniker

Kökortning

Ledarskap

Rörlighet

Enhetliga rutiner

IT-infrastruktur

”Koll” på väntelistan

Enhetliga bedömningar/prioriteringar

Förbättringsarbete

Handläggningsöverenskommelser

Produktionsplaner

En tid i handen