

Opererande specialiteter



- ◆ Akutsjukvård Gällivare, Kalix, Kiruna, Piteå, Sunderbyn
- ◆ Allmänkirurgi/urologi Länsklinik
- ◆ Kvinnosjukvård Länsklinik
- ◆ Ortopedi Länsklinik
- ◆ Ögonsjukvård Länsklinik
- ◆ ÖNH/Käkkirurgi Länskliniker

1600 anställda, Omsluter 1,4 mdr, 165 läkare (inkl ST).

En fjärdedel av Sverige

- Totalt ca 250 000 invånare
- Kustområdet – ca 190 000 invånare
- Malmfälten – Kiruna & Gällivare ca 40 000 invånare
- Fem sjukhus och 33 vårdcentraler

Kiruna - Sunderbyn 34 mil

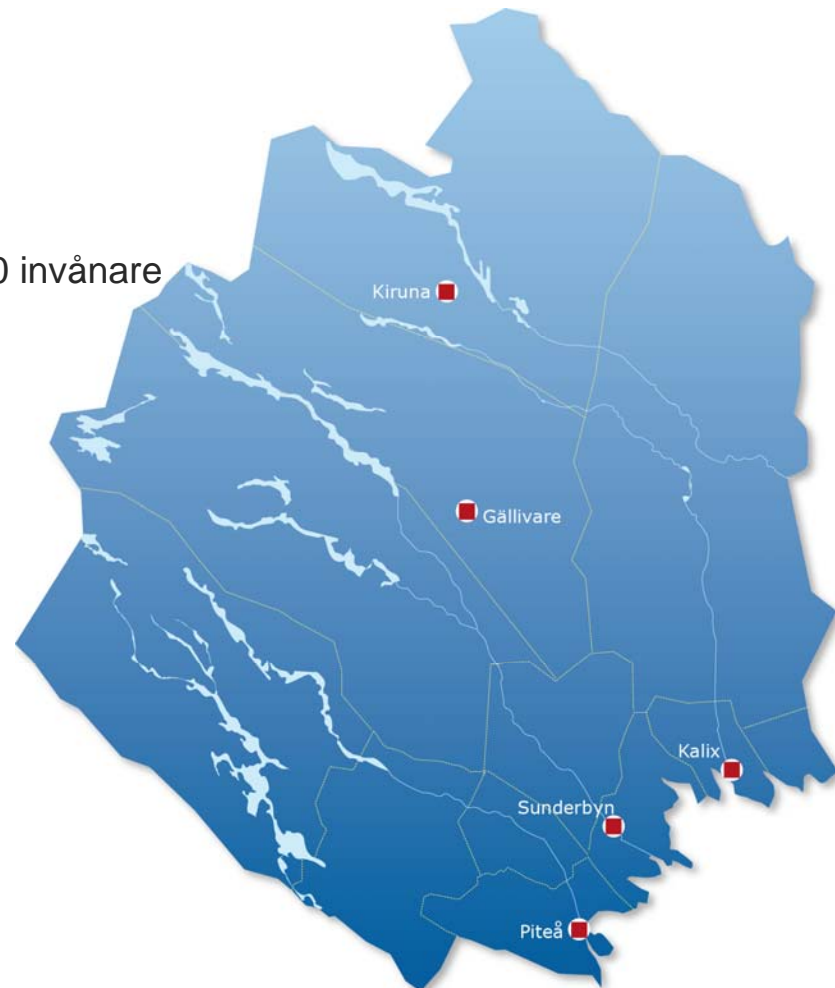
Stockholm - Mora 34 mil

Gällivare - Piteå 29 mil

Malmö - Kalmar 28 mil

Arjeplog - Kalix 31 mil

Göteborg - Ystad 33 mil



Länstanken är bärande

- Likvärdig vård i länet
- Styra och planera från en punkt – länskliniker
- Rörlighet bland medarbetare och patienter
 - Enhetliga rutiner
 - Likadan utrustning
 - Bedömningar/prioriteringar
 - Osv osv
- Infrastruktur IT för effektiv kommunikation
 - VAS är grunden

Hälsoproblem

Behov

Efterfrågan

Produktionsplanering – Vad och När?

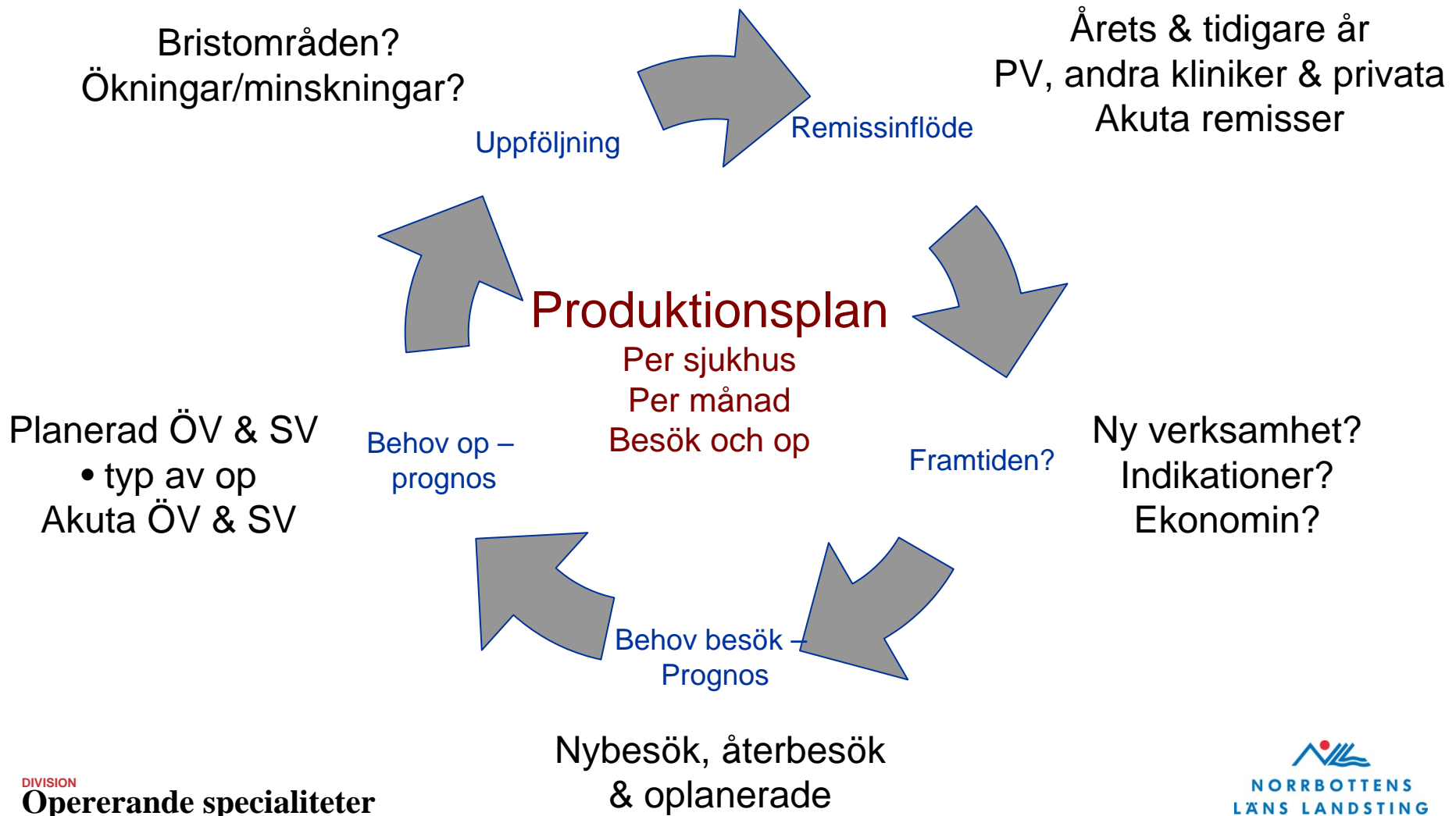
Resursplanering – Hur?

Produktion

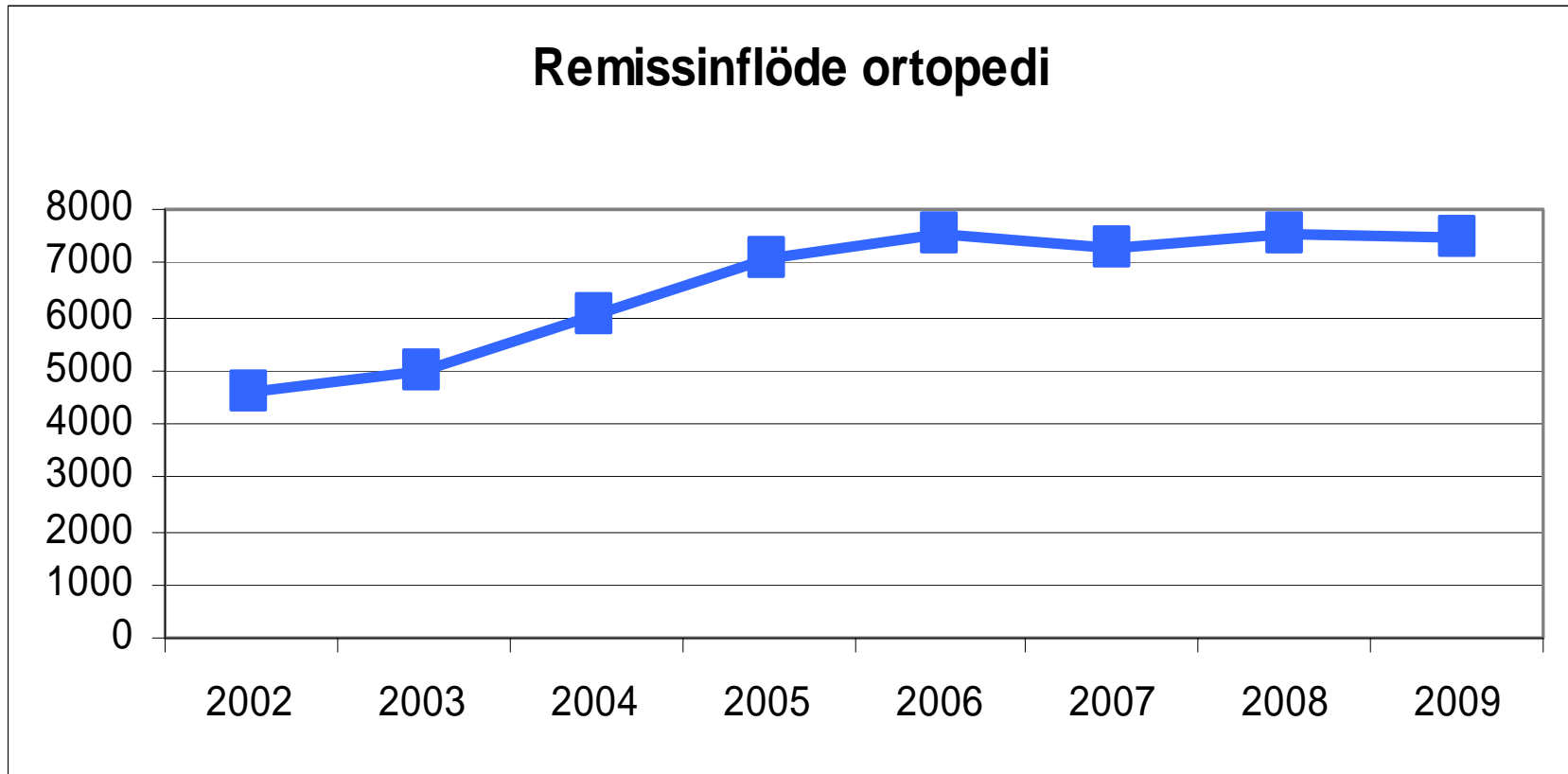
Utfall/resultat



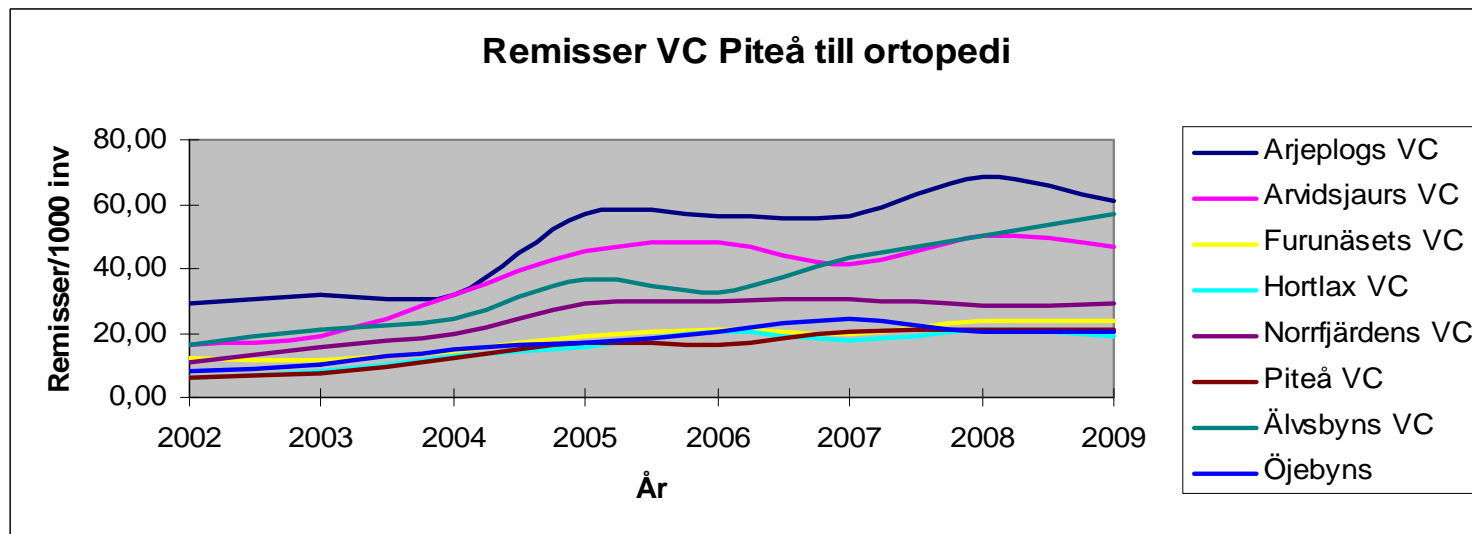
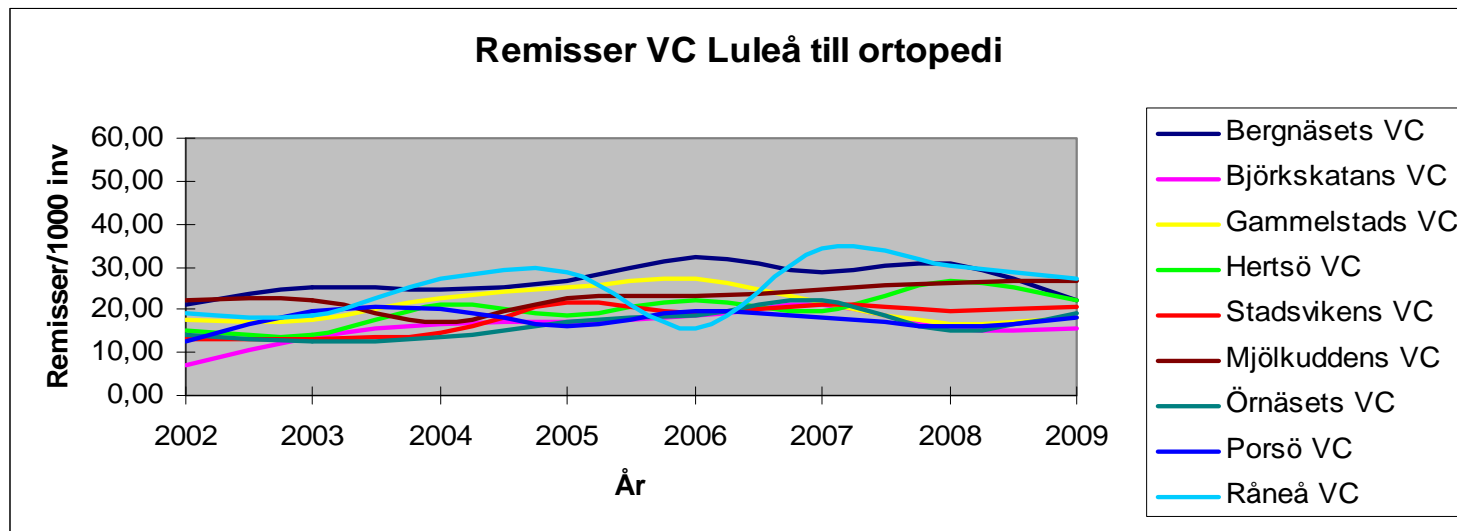
Underlag för produktionsplan i okt/nov



Remissinflöde över tid

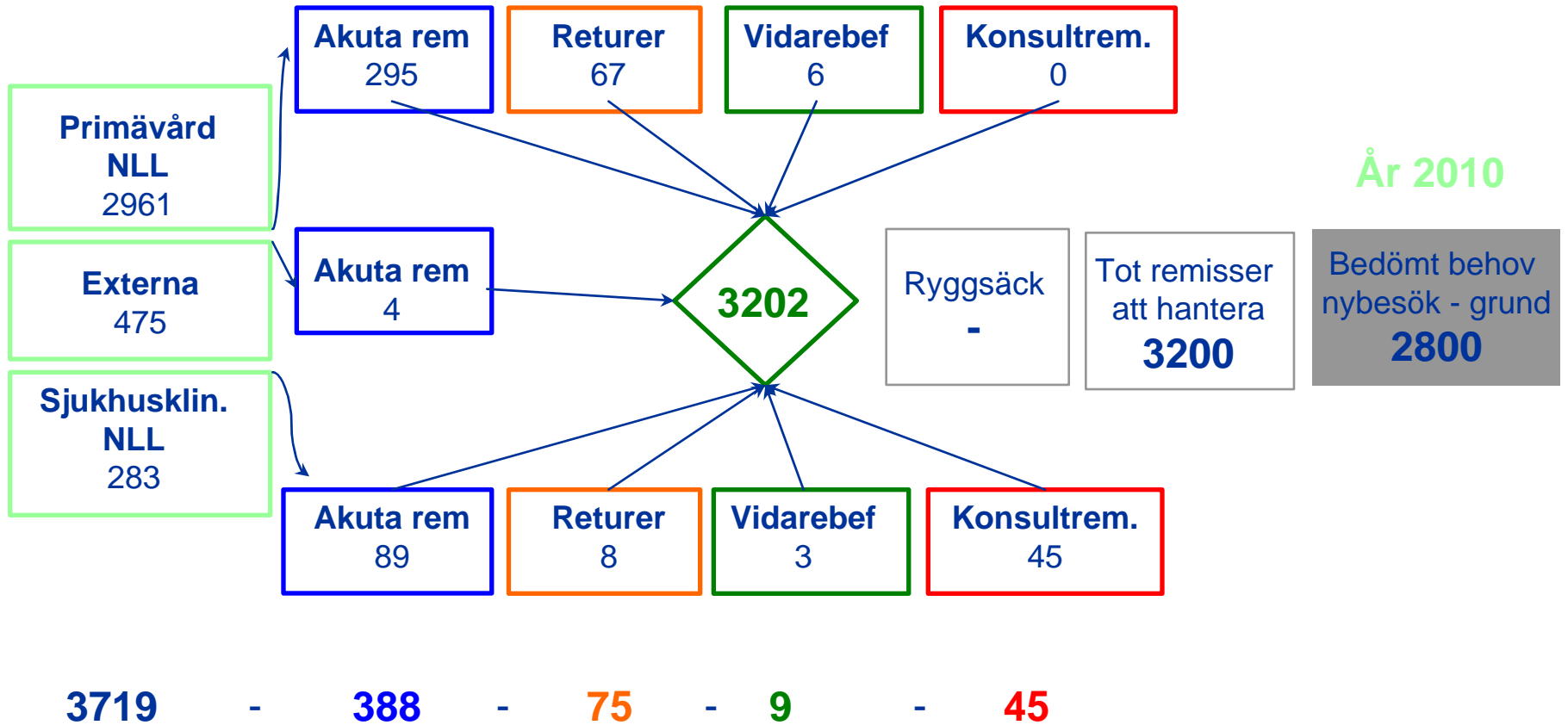


Behov/efterfrågan – vad styr?



Piteå

Remissinflöde 2009 (beräkning helår)



Läkarbesök

Mål: Läkarbesök totalt i länet (nyb, åb, akuta)	2324	2215	2514	2320	2480	1977	1888	1935	2590	2594	2610	2453	27900
Utfall: Läkarbesök totalt i länet	2430	2228	2569	2210	2388	2135	1647	1856	2413	2813	2611	2340	27640
Mål: Nybesök	657	643	606	625	659	339	337	337	683	679	690	645	6900
Utfall: Nybesök	645	510	516	344	479	264	156	322	575	923	704	572	6070
Mål/Prognos: Återbesök	1035	931	1130	1041	1136	558	526	566	1222	1230	1202	1103	11700
Utfall: Återbesök	1068	1011	1177	1151	1081	1021	655	743	1138	1152	1153	1044	12394
Mål/prognos: Akuta besök	724	733	870	746	777	777	770	777	777	777	790	780	9300
Utfall: Akuta besök	716	697	876	716	829	850	836	855	756	738	694	724	9287

Väntetidsläge per 31/12

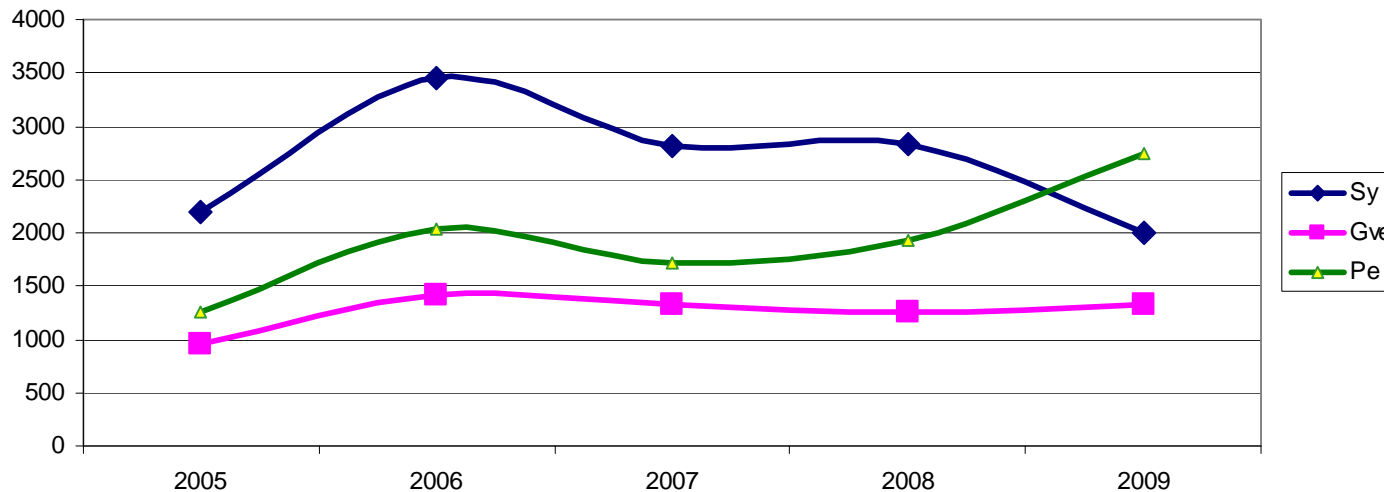
Mottagning

24 pat väntande > 90 dgr

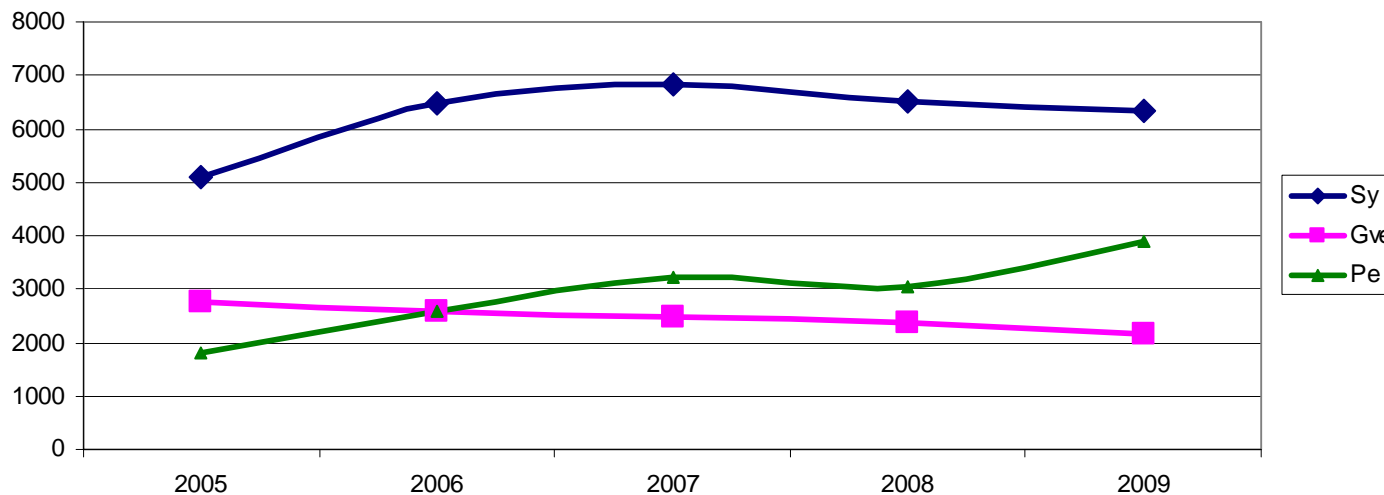
Operation, tot

32 pat väntande > 90 dgr

Nybesök ortopedi

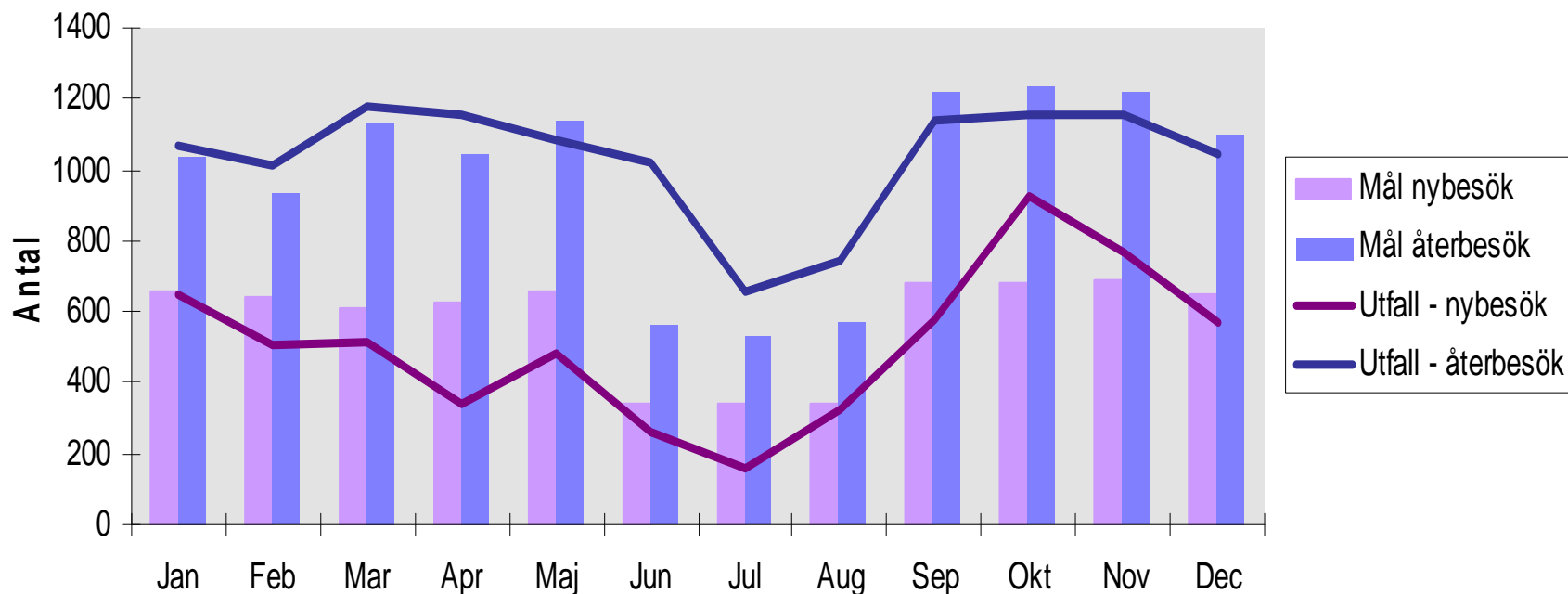


Återbesök ortopedi



Exempel grafisk uppföljning – uppdelas per sjukhus

Läkarbesök länet - nybesök & återbesök



Operationer per sjukhus och månad

Planerade operationer SV

- Plastiker höft/knä – mål & utfall
- Övrig SV – mål & utfall

Planerade operationer ÖV

- Öppenvård/dagkir/poliklin op – mål & utfall

Akuta operationer C-op

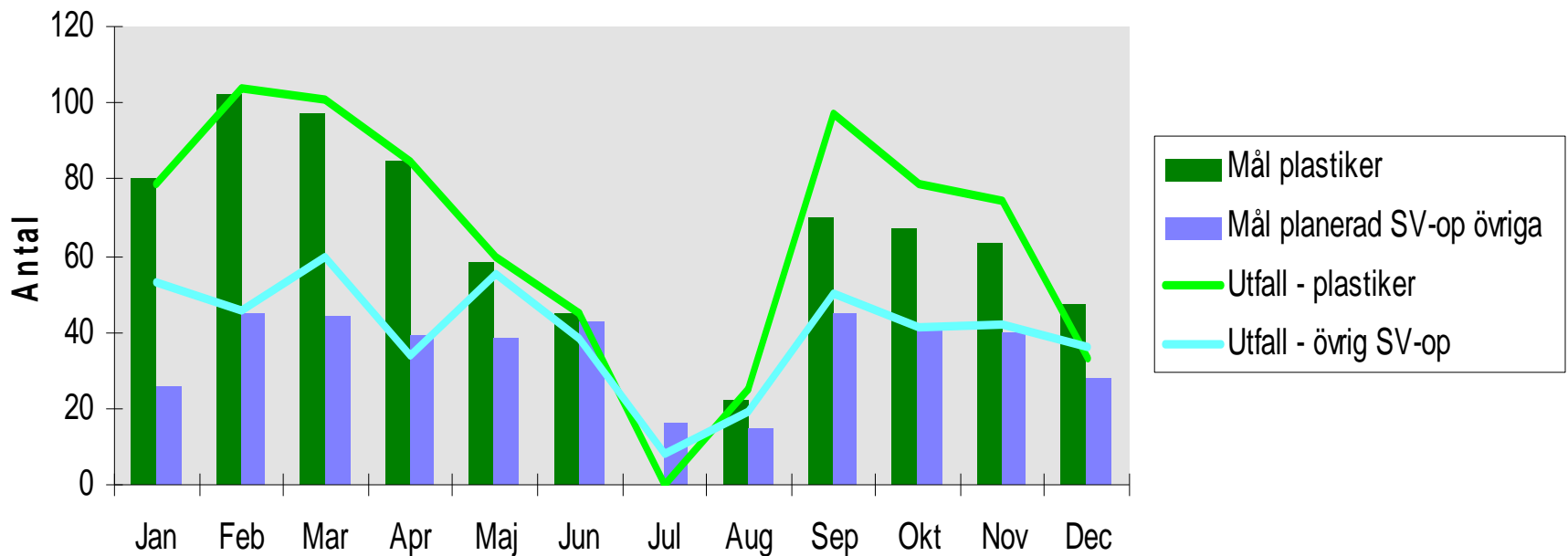
- Akuta op SV – mål & utfall
- Akuta op ÖV – mål & utfall

Vårdavdelning

- Vtf – planerade inläggningar – mål & utfall
- Vtf – akuta inläggningar – mål & utfall

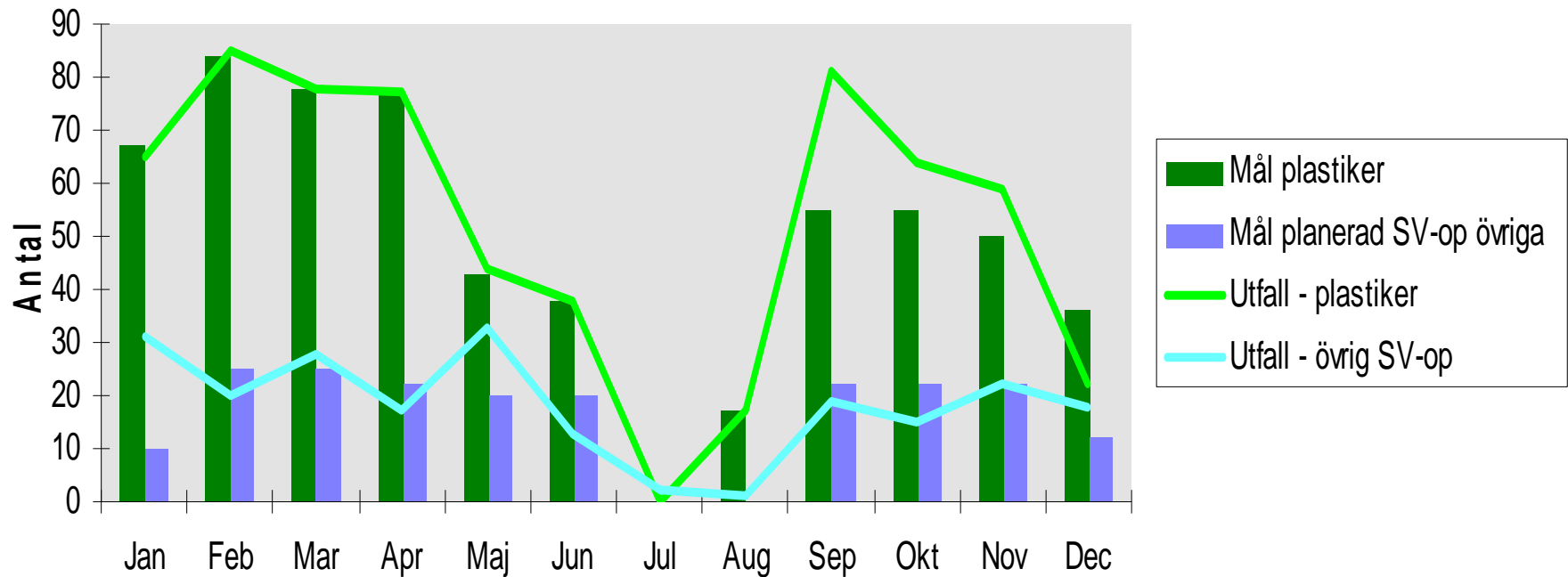
Månadsvis uppföljning i länet

Ortopedi länet - planerade SV-operationer



...och per sjukhus

Ortopedi Pe - planerade SV-operationer



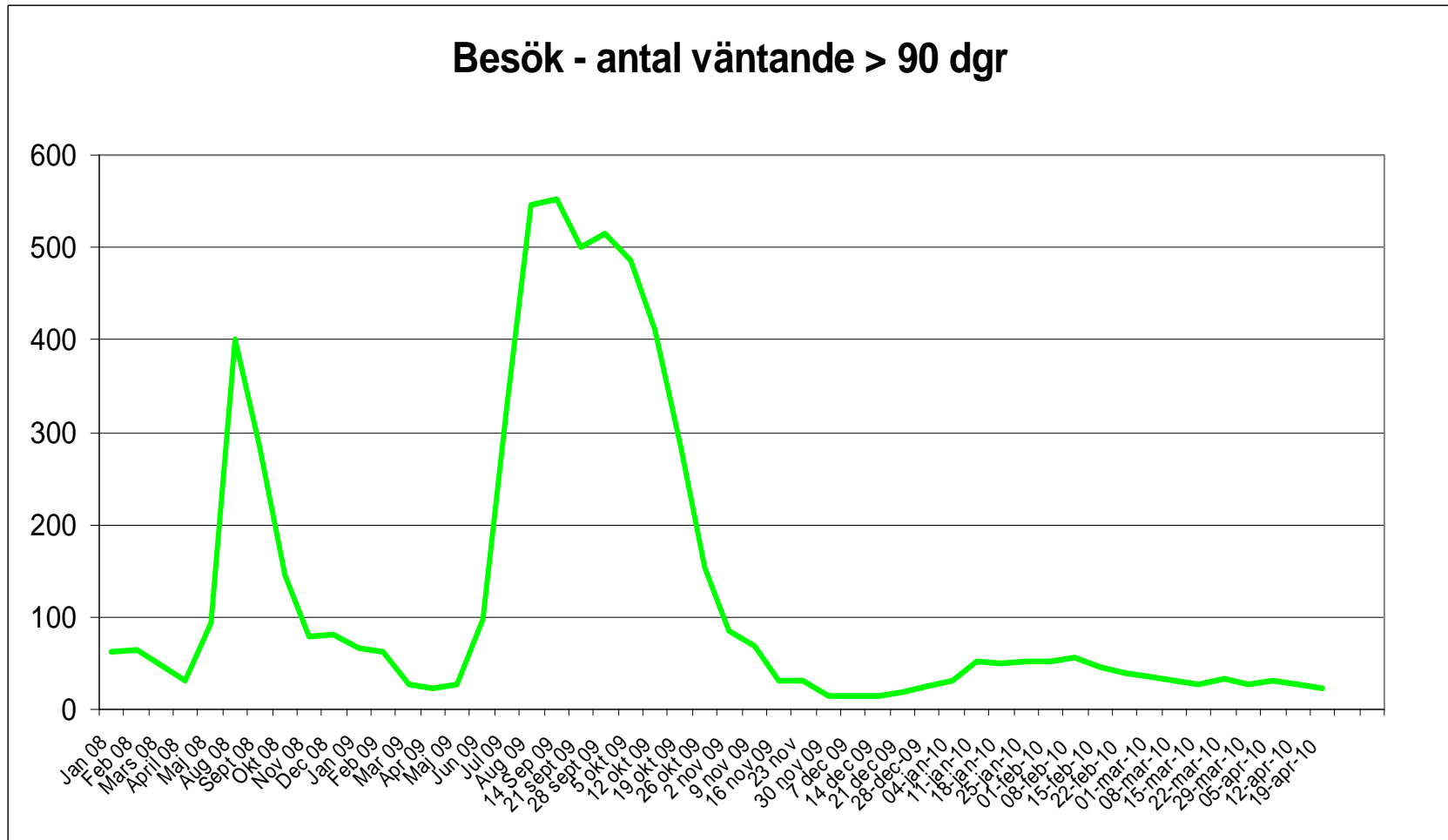
Resultat tillgänglighet – enligt väntetidsdatabasen

- Totalt antal väntande
- Antal väntande längre än 90 dgr
- Andel väntande längre än 90 dgr

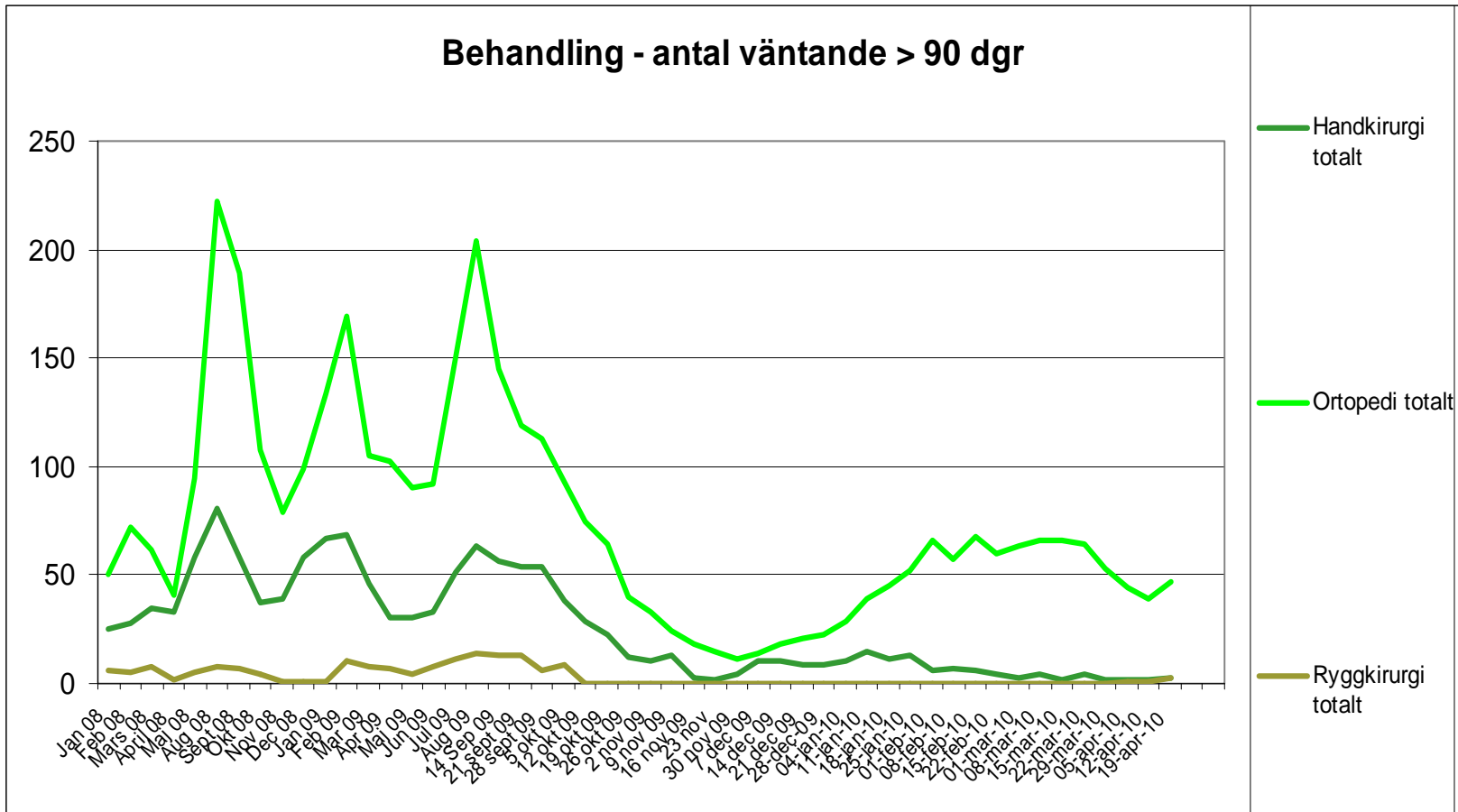
dessutom

- Telefontillgänglighet
- Tillgänglighet till akutmottagning
 - Max 30 min till första läkarkontakt
 - Max 180 min total handläggningstid
- Ambulans

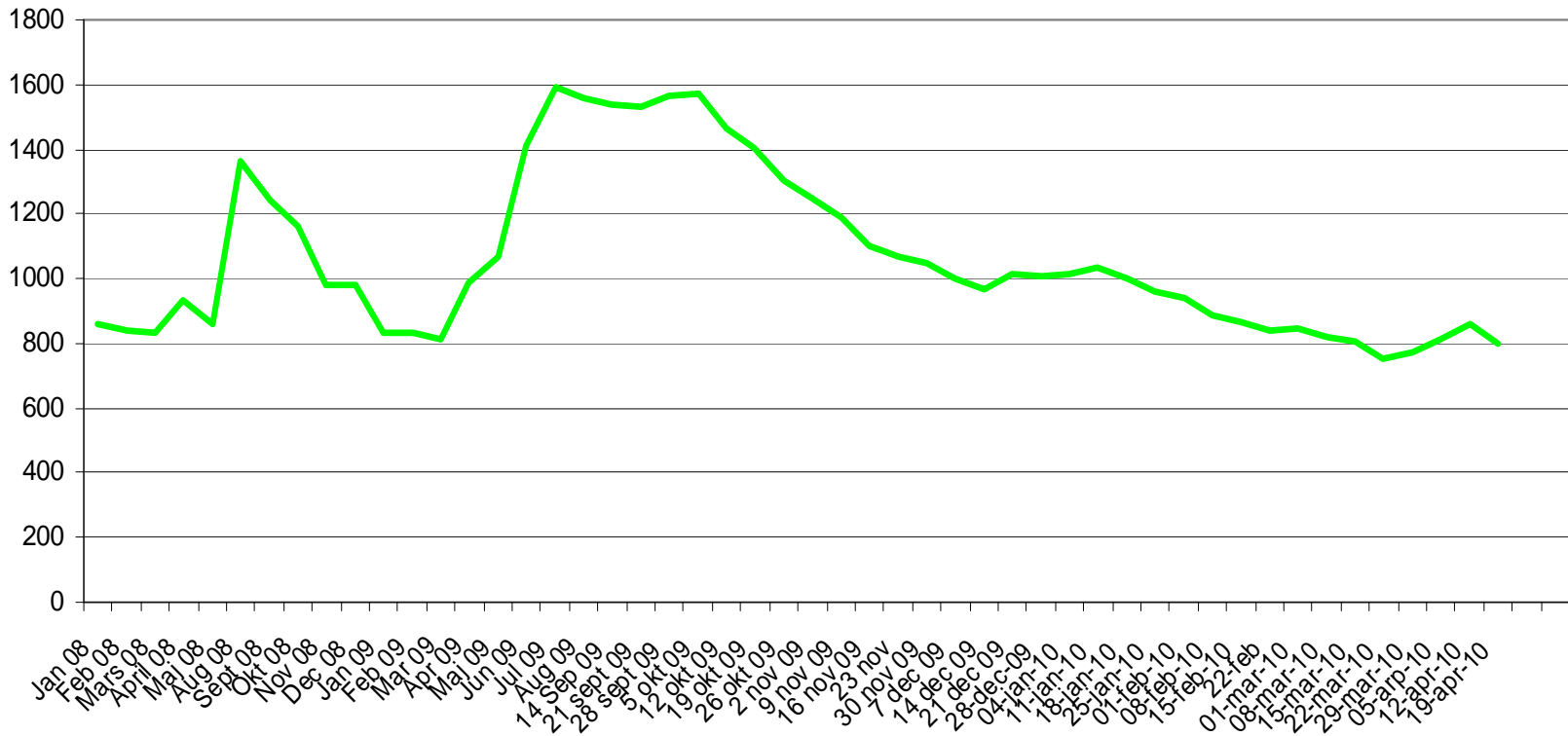
Snabb återkoppling tillgänglighet



Snabb återkoppling



Tot antal väntande till besök



Behandling tot antal väntande

