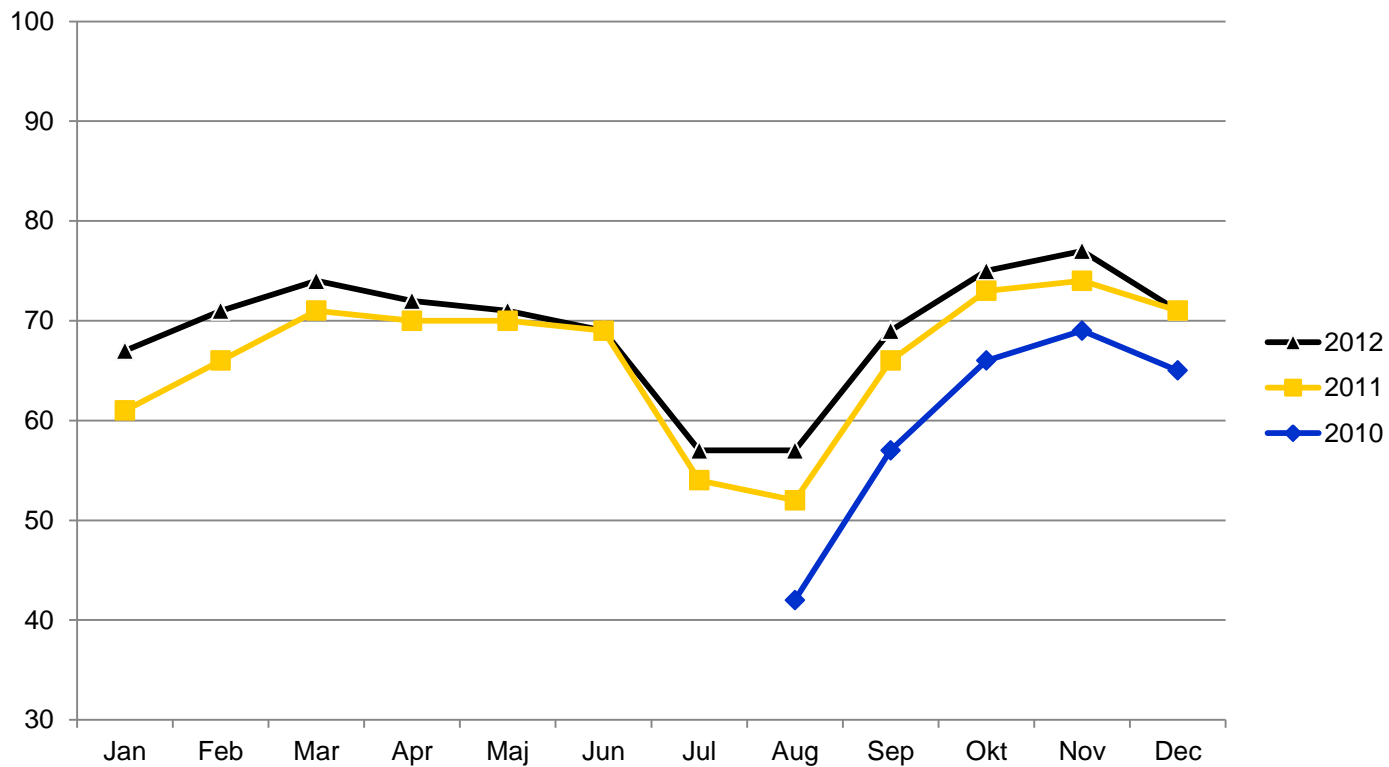


Kömiljard - utveckling under 2012 samt statsbidrag per landsting

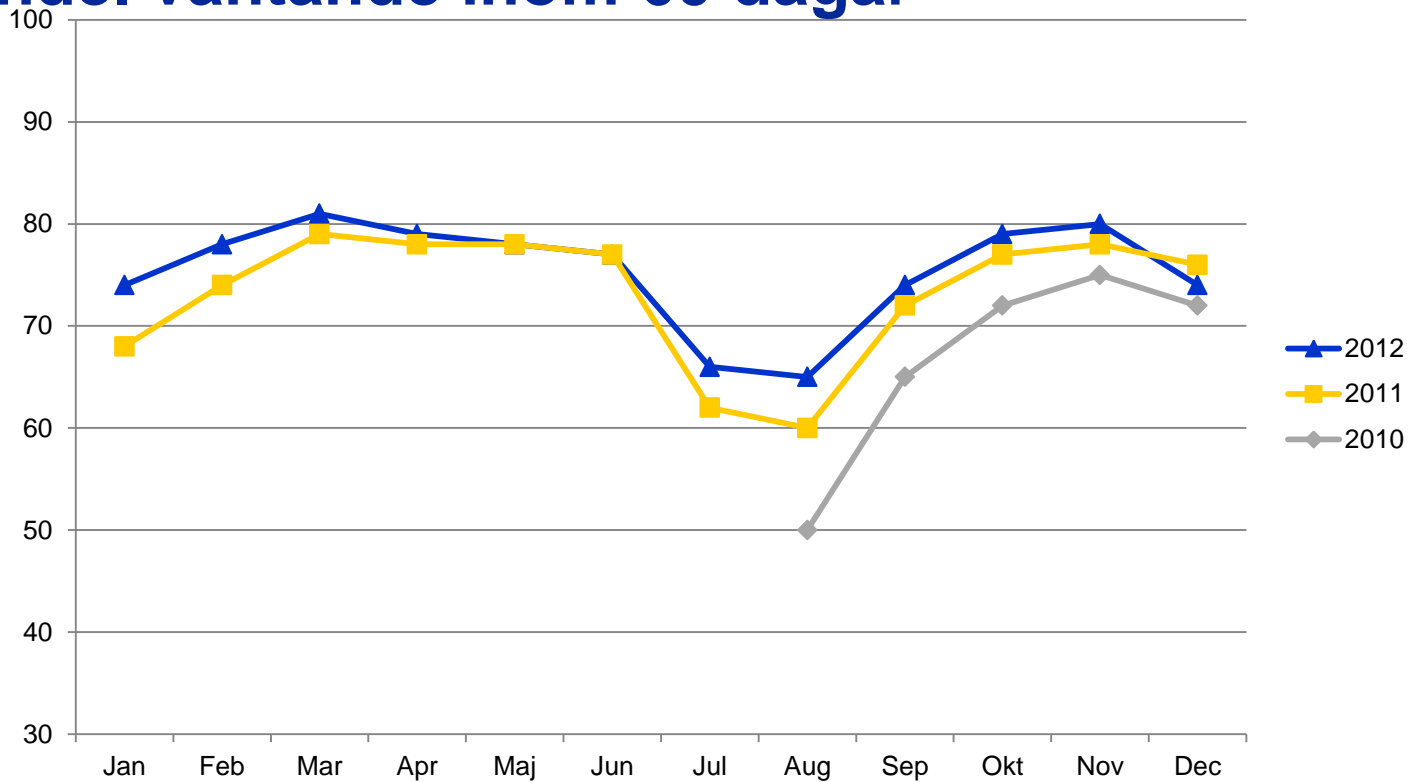
Andel väntande inom 60 dagar

Kömiljard – besök

andel väntande inom 60 dagar

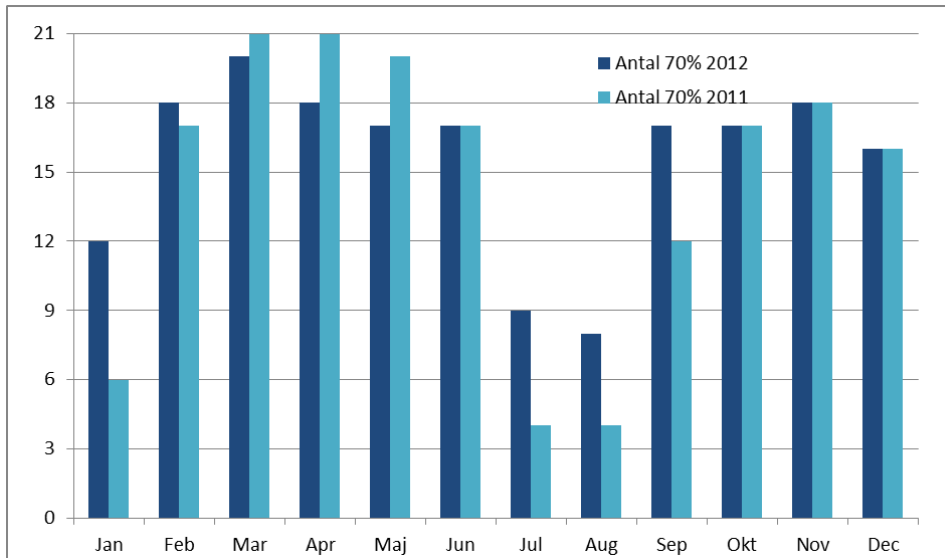


Kömiljard – operation/åtgärd andel väntande inom 60 dagar



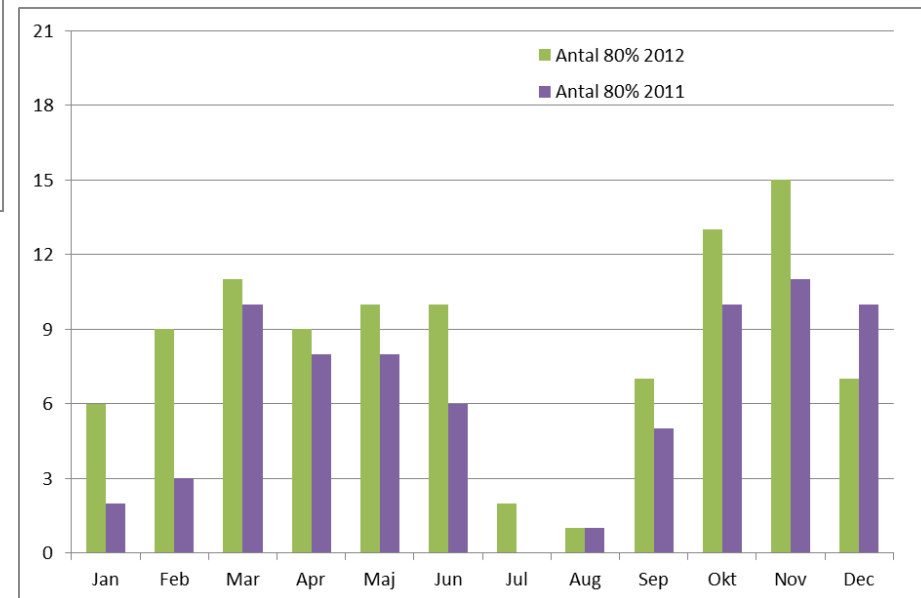
Kömiljard – besök

antal landsting som klarar gränserna

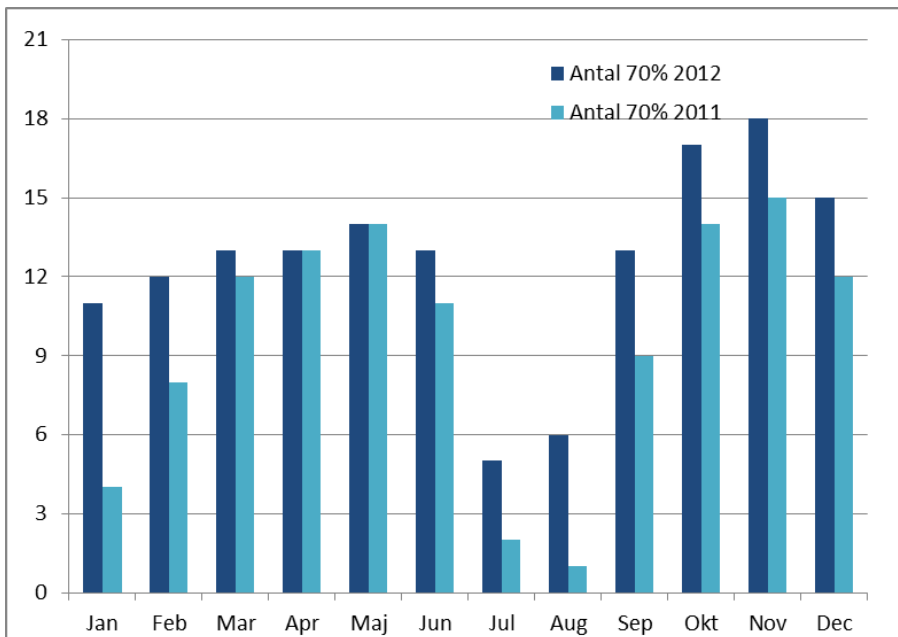


70-procentsgränsen klarade i
genomsnitt 74 % av landstingen 2012
jämfört med 69 % under 2011

80-procentsgränsen klarade i
genomsnitt 40 % av landstingen 2012
jämfört med 29 % under 2011

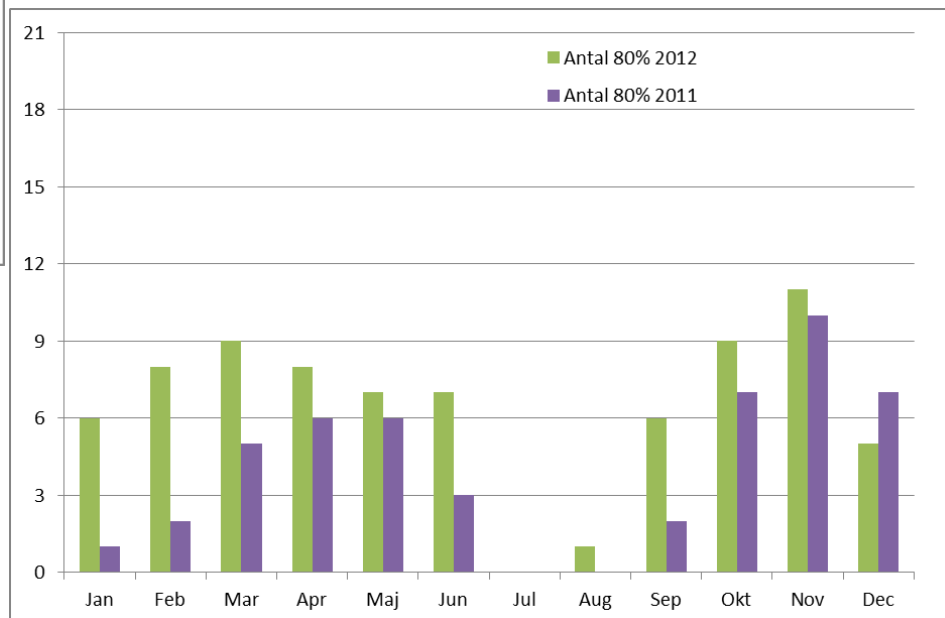


Kömiljard – operation/åtgärd antal landsting som klarar gränserna



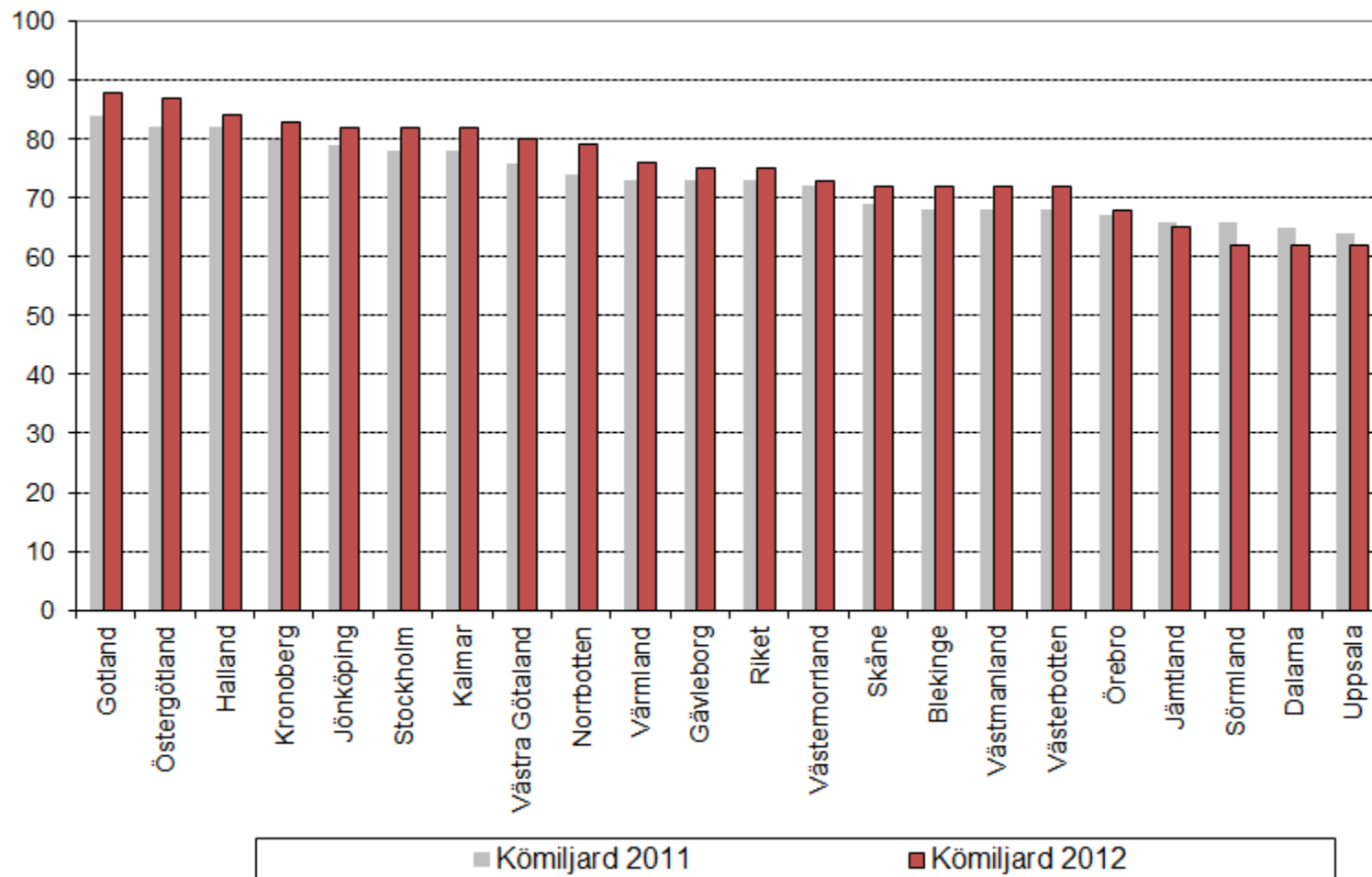
70-procentsgränsen klarade i
genomsnitt 60 % av landstingen 2012
jämfört med 46 % under 2011

80-procentsgränsen klarade i
genomsnitt 30 % av landstingen 2012
jämfört med 19 % under 2011



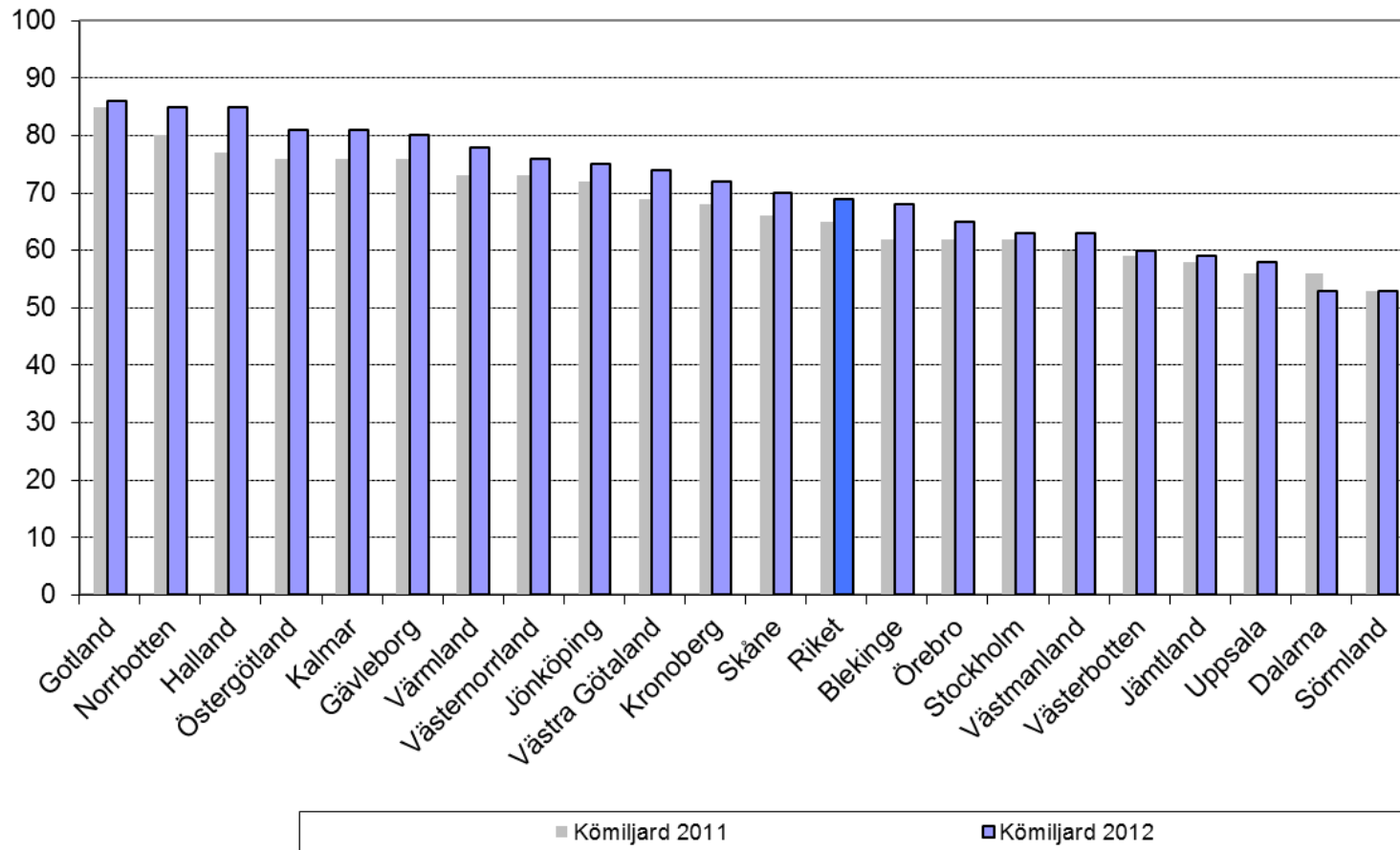
Andel inom 60 dagar 2012 och 2011

Be



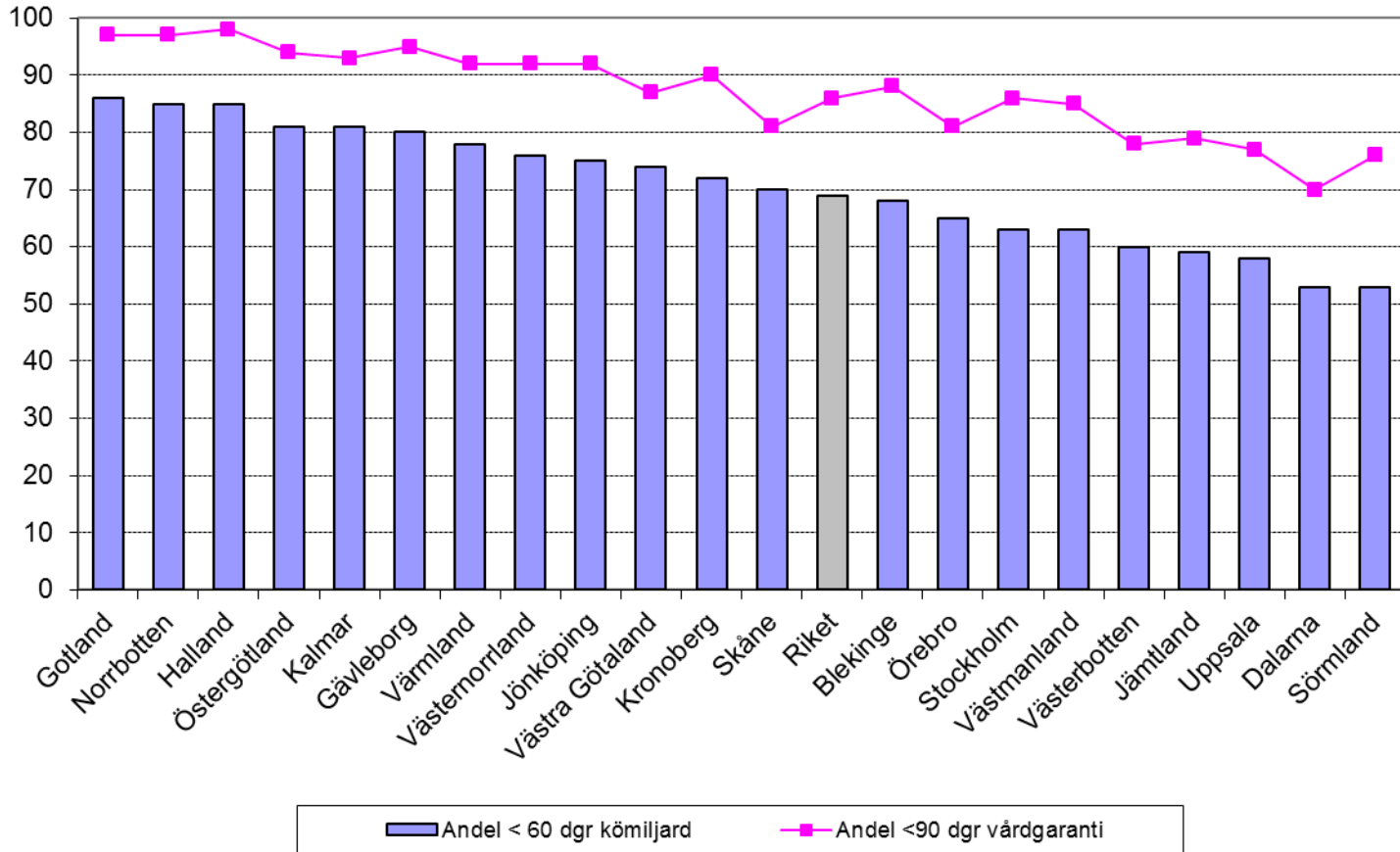
Andel inom 60 dagar 2012 och 2011

Op



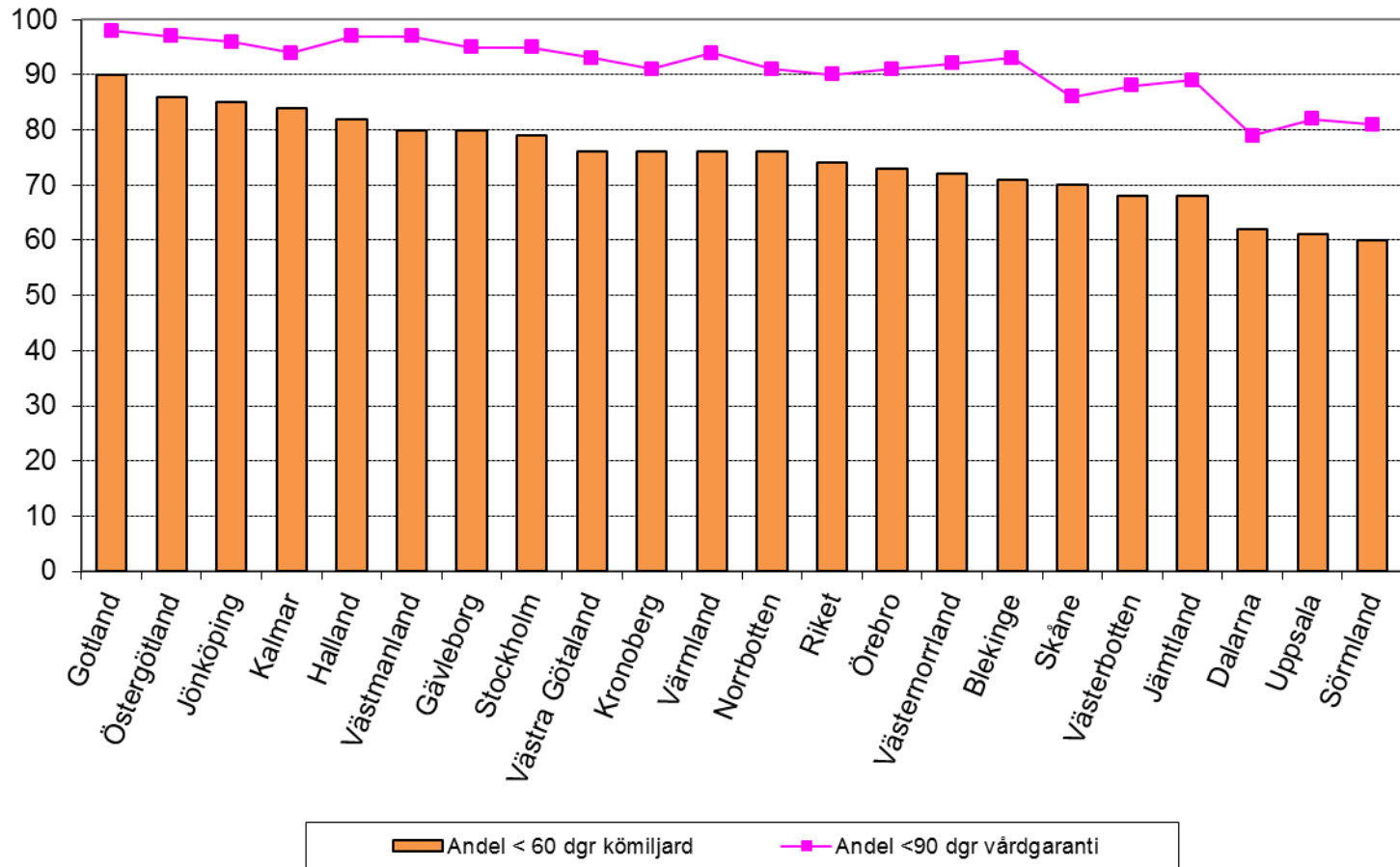
Kömiljard samt vårdgaranti

Operation/åtgärd – genomsnitt under 2012



Kömiljard samt vårdgaranti

Besök – genomsnitt under 2012



Utveckling av kömiljard 2012

Besök - andel inom 60 dagar samt kr/inv

	Andel inom 60 dgr												Kr/inv												Summa
	Jan	Feb	Mar	Apr	Maj	Jun	Jul	Aug	Sep	Okt	Nov	Dec	Jan	Feb	Mar	Apr	Maj	Jun	Jul	Aug	Sep	Okt	Nov	Dec	
Gotland	82	90	91	88	86	82	84	89	92	95	94	90	7	5	5	5	5	5	23	152	6	5	5	8	233
Östergötland	86	90	92	92	93	90	80	76	85	90	91	86	7	5	5	5	5	5	23	6	6	5	5	8	88
Halland	83	87	90	89	85	85	74	73	83	85	86	82	7	5	5	5	5	6	6	6	5	5	8	71	
Jönköping	77	80	85	85	85	84	72	72	82	86	88	85	5	5	5	5	5	6	6	6	5	5	8	69	
Kalmar	79	81	82	81	81	83	76	77	84	87	89	84	5	5	5	5	5	6	6	6	5	5	8	69	
Stockholm	81	84	87	85	86	85	74	76	81	84	81	79	7	5	5	5	5	6	6	6	5	5	4	66	
Kronoberg	86	87	91	89	88	85	73	73	81	84	83	76	7	5	5	5	5	6	6	6	5	5	4	66	
Västra Götaland	82	86	87	85	82	82	73	71	78	80	82	76	7	5	5	5	5	6	6	4	5	5	4	64	
Norrbottn	79	84	85	82	81	81	69	69	79	83	82	76	5	5	5	5	5	5	0	0	4	5	5	4	50
Värmland	69	75	80	78	81	81	70	62	76	82	82	76	0	4	5	4	5	6	0	4	5	5	4	48	
Gävleborg	75	79	76	74	73	73	64	66	76	82	86	80	5	4	4	4	4	4	0	0	4	5	5	8	47
Västernorrland	71	75	79	73	79	76	59	58	74	80	80	72	5	4	4	4	4	4	0	0	4	5	5	4	43
Västmanland	64	72	78	74	72	71	59	57	71	83	84	80	0	4	4	4	4	4	0	0	4	5	5	8	42
Västerbotten	73	77	80	77	78	77	57	55	72	77	77	68	5	4	5	4	4	4	0	0	4	4	4	0	37
Blekinge	66	77	79	76	75	72	60	60	73	79	82	71	0	4	4	4	4	4	0	0	4	4	5	4	36
Skåne	68	73	77	76	75	74	64	62	70	76	77	70	0	4	4	4	4	4	0	0	4	4	4	4	35
Örebro	60	65	70	71	73	72	57	55	70	78	80	73	0	0	4	4	4	4	0	0	4	4	5	4	32
Jämtland	64	73	74	72	68	69	58	47	47	68	77	68	0	4	4	4	0	0	0	0	0	4	0	0	15
Dalarna	68	73	72	67	63	58	47	47	58	63	68	62	0	4	4	0	0	0	0	0	0	0	0	0	7
Sörmland	63	68	70	66	66	66	53	51	57	64	68	60	0	0	4	0	0	0	0	0	0	0	0	0	4
Uppsala	59	61	67	65	65	65	56	53	60	68	68	61	0	0	0	0	0	0	0	0	0	0	0	0	0
Riket	74	78	81	79	78	77	66	65	74	79	80	74	4	4	4	4	4	4	4	4	4	4	4	4	52

	Jan	Feb	Mar	Apr	Maj	Jun	Jul	Aug	Sep	Okt	Nov	Dec	Snitt	Andel
Antal 70% 2012	12	18	20	18	17	17	9	8	17	17	18	16	16	74%
Antal 80% 2012	6	9	11	9	10	10	2	1	7	13	15	7	8	40%

Motsvarande 2011

Antal 70% 2011	6	17	21	21	20	17	4	4	12	17	18	16	14	69%
Antal 80% 2011	2	3	10	8	8	6	0	1	5	10	11	10	6	29%

Klarar 70%

Klarar 80%



Utveckling av kömiljard 2012

Operation/åtgärd - andel inom 60 dagar samt kr/inv

	Andel inom 60 dgr												Kr/inv												Summa
	Jan	Feb	Mar	Apr	Maj	Jun	Jul	Aug	Sep	Okt	Nov	Dec	Jan	Feb	Mar	Apr	Maj	Jun	Jul	Aug	Sep	Okt	Nov	Dec	
Gotland	80	88	91	90	88	89	78	81	86	85	91	86	14	11	10	10	11	11	26	180	12	8	7	12	312
Halland	85	87	89	88	85	86	74	72	85	91	87	85	14	11	10	10	11	11	26	21	12	8	7	12	153
Norrbottn	81	86	88	88	91	89	74	73	86	91	92	85	14	11	10	10	11	11	26	21	12	8	7	12	153
Kalmar	84	88	86	86	85	81	70	71	80	83	86	77	14	11	10	10	11	11	26	21	12	8	7	4	145
Östergötland	76	79	84	83	83	83	71	70	82	88	91	84	8	6	10	10	11	11	26	21	12	8	7	12	142
Gävleborg	80	85	87	84	83	83	69	70	80	82	85	78	14	11	10	10	11	11	0	21	12	8	7	4	119
Värmland	81	87	88	84	82	80	62	66	76	81	81	72	14	11	10	10	11	11	0	0	6	8	7	4	92
Jönköping	77	80	84	80	79	78	62	61	72	77	80	76	8	11	10	10	6	6	0	0	6	4	7	4	71
Västernorrland	72	81	83	77	78	74	61	66	79	81	84	76	8	11	10	6	6	6	0	0	6	8	7	4	71
Kronoberg	71	72	76	75	76	72	58	55	73	76	81	74	8	6	6	6	6	6	0	0	6	4	7	4	59
Västra Götaland	75	77	78	77	76	75	65	63	74	76	77	72	8	6	6	6	6	6	0	0	6	4	4	4	55
Blekinge	62	64	70	65	70	70	47	55	75	83	85	80	0	0	6	0	6	6	0	0	6	8	7	12	51
Skåne	66	71	74	72	72	70	60	60	70	75	76	71	0	6	6	6	6	6	0	0	6	4	4	4	47
Örebro	58	63	68	70	75	67	50	53	66	73	75	66	0	0	0	6	6	0	0	0	0	4	4	0	19
Västmanland	57	61	62	62	65	64	47	50	67	76	77	73	0	0	0	0	0	0	0	0	0	4	4	4	12
Stockholm	63	65	67	64	63	61	53	53	64	70	71	70	0	0	0	0	0	0	0	0	0	4	4	4	12
Jämtland	58	65	67	61	62	57	39	43	43	75	79	66	0	0	0	0	0	0	0	0	0	4	4	0	8
Västerbotten	61	65	65	65	66	61	41	43	56	63	71	65	0	0	0	0	0	0	0	0	0	4	0	0	4
Sörmland	54	56	58	57	58	55	39	34	44	62	67	55	0	0	0	0	0	0	0	0	0	0	0	0	0
Uppsala	55	60	67	64	59	58	46	45	55	65	67	60	0	0	0	0	0	0	0	0	0	0	0	0	0
Dalarna	53	55	59	56	53	49	41	42	53	62	63	54	0	0	0	0	0	0	0	0	0	0	0	0	0
Riket	67	71	74	72	71	69	57	57	69	75	77	71	4	4	4	4	4	4	3	4	4	4	4	4	52

	Jan	Feb	Mar	Apr	Maj	Jun	Jul	Aug	Sep	Okt	Nov	Dec	Snitt	Andel
Antal 70% 2012	11	12	13	13	14	13	5	6	13	17	18	15	13	60%
Antal 80% 2012	6	8	9	8	7	7	0	1	6	9	11	5	6	31%
Motsvarande 2011														
Antal 70% 2011	4	8	12	13	14	11	2	1	9	14	15	12	10	46%
Antal 80% 2011	1	2	5	6	6	3	0	0	2	7	10	7	4	19%

Klarar 70%

Klarar 80%



Utveckling av kömiljard 2012

Besök – andel inom 60 dagar

Andel inom 60 dgr												
	Jan	Feb	Mar	Apr	Maj	Jun	Jul	Aug	Sep	Okt	Nov	Dec
Blekinge	66	77	79	76	75	72	60	60	73	79	82	71
Dalarna	68	73	72	67	63	58	47	47	58	63	68	62
Gotland	82	90	91	88	86	82	84	89	92	95	94	90
Gävleborg	75	79	76	74	73	73	64	66	76	82	86	80
Halland	83	87	90	89	85	85	74	73	83	85	86	82
Jämtland	64	73	74	72	68	69	58	47	47	68	77	68
Jönköping	77	80	85	85	85	84	72	72	82	86	88	85
Kalmar	79	81	82	81	81	83	76	77	84	87	89	84
Kronoberg	86	87	91	89	88	85	73	73	81	84	83	76
Norrbottn	79	84	85	82	81	81	69	69	79	83	82	76
Skåne	68	73	77	76	75	74	64	62	70	76	77	70
Stockholm	81	84	87	85	86	85	74	76	81	84	81	79
Sörmland	63	68	70	66	66	66	53	51	57	64	68	60
Uppsala	59	61	67	65	65	65	56	53	60	68	68	61
Värmland	69	75	80	78	81	81	70	62	76	82	82	76
Västerbotten	73	77	80	77	78	77	57	55	72	77	77	68
Västernorrland	71	75	79	73	79	76	59	58	74	80	80	72
Västmanland	64	72	78	74	72	71	59	57	71	83	84	80
Västra Götaland	82	86	87	85	82	82	73	71	78	80	82	76
Örebro	60	65	70	71	73	72	57	55	70	78	80	73
Östergötland	86	90	92	92	93	90	80	76	85	90	91	86
Riket	74	78	81	79	78	77	66	65	74	79	80	74

Antal 70%			Antal 80%		
2012	2011	Diff	2012	2011	Diff
9	7	2	1	0	1
2	4	-2	0	0	0
12	11	1	12	5	7
10	9	1	3	6	-3
12	12	0	10	9	1
4	8	-4	0	1	-1
12	10	2	9	7	2
12	12	0	9	10	-1
12	12	0	9	10	-1
10	9	1	7	7	0
9	9	0	0	1	-1
12	9	3	9	2	7
1	4	-3	0	0	0
0	6	-6	0	0	0
10	6	4	5	0	5
9	10	-1	1	6	-5
10	7	3	2	0	2
9	6	3	3	0	3
12	10	2	8	7	1
8	3	5	1	0	1
12	9	3	11	3	8

	Jan	Feb	Mar	Apr	Maj	Jun	Jul	Aug	Sep	Okt	Nov	Dec	Snitt	Andel
Antal 70% 2012	12	18	20	18	17	17	9	8	17	17	18	16	16	74%
Antal 80% 2012	6	9	11	9	10	10	2	1	7	13	15	7	8	40%
Motsvarande 2011														
Antal 70% 2011	6	17	21	21	20	17	4	4	12	17	18	16	14	69%
Antal 80% 2011	2	3	10	8	8	6	0	1	5	10	11	10	6	29%

Klarar 70%
Klarar 80%



Utveckling av kömiljard 2012

Operation/åtgärd – andel inom 60 dagar

Andel inom 60 dgr	Jan Feb Mar Apr Maj Jun Jul Aug Sep Okt Nov Dec											
	Blekinge	62	64	70	65	70	70	47	55	75	83	85
Dalarna	53	55	59	56	53	49	41	42	53	62	63	54
Gotland	80	88	91	90	88	89	78	81	86	85	91	86
Gävleborg	80	85	87	84	83	83	69	70	80	82	85	78
Halland	85	87	89	88	85	86	74	72	85	91	87	85
Jämtland	58	65	67	61	62	57	39	43	43	75	79	66
Jönköping	77	80	84	80	79	78	62	61	72	77	80	76
Kalmar	84	88	86	86	85	81	70	71	80	83	86	77
Kronoberg	71	72	76	75	76	72	58	55	73	76	81	74
Norrbottn	81	86	88	88	91	89	74	73	86	91	92	85
Skåne	66	71	74	72	72	70	60	60	70	75	76	71
Stockholm	63	65	67	64	63	61	53	53	64	70	71	70
Sörmland	54	56	58	57	58	55	39	34	44	62	67	55
Uppsala	55	60	67	64	59	58	46	45	55	65	67	60
Värmland	81	87	88	84	82	80	62	66	76	81	81	72
Västerbotten	61	65	65	65	66	61	41	43	56	63	71	65
Västernorrland	72	81	83	77	78	74	61	66	79	81	84	76
Västmanland	57	61	62	62	65	64	47	50	67	76	77	73
Västra Götaland	75	77	78	77	76	75	65	63	74	76	77	72
Örebro	58	63	68	70	75	67	50	53	66	73	75	66
Östergötland	76	79	84	83	83	83	71	70	82	88	91	84
Riket	67	71	74	72	71	69	57	57	69	75	77	71

Antal 70%		
2012	2011	Diff
7	2	5
0	0	0
12	10	2
11	10	1
12	12	0
2	5	-3
10	6	4
12	8	4
10	10	0
12	9	3
9	6	3
3	0	3
0	0	0
0	0	0
10	10	0
1	5	-4
10	9	1
3	0	3
10	9	1
4	0	4
12	4	8

Antal 80%		
2012	2011	Diff
3	0	3
0	0	0
11	6	5
9	6	3
10	10	0
0	0	0
4	1	3
9	6	3
1	0	1
10	9	1
0	0	0
0	0	0
8	6	2
0	0	0
4	2	2
0	0	0
0	1	-1
0	0	0
8	2	6

	Jan	Feb	Mar	Apr	Maj	Jun	Jul	Aug	Sep	Okt	Nov	Dec	Snitt	Andel
Antal 70% 2012	11	12	13	13	14	13	5	6	13	17	18	15	13	60%
Antal 80% 2012	6	8	9	8	7	7	0	1	6	9	11	5	6	31%
Motsvarande 2011														
Antal 70% 2011	4	8	12	13	14	11	2	1	9	14	15	12	10	46%
Antal 80% 2011	1	2	5	6	6	3	0	0	2	7	10	7	4	19%

Klarar 70%
Klarar 80%



Kömiljard 2012 - Besök

Andel inom 60 dagar samt statsbidrag

	Andel inom 60 dgr												Kronor/ invånare	Tustenals kronor
	Jan	Feb	Mar	Apr	Maj	Jun	Jul	Aug	Sep	Okt	Nov	Dec		
Blekinge	66	77	79	76	75	72	60	60	73	79	82	71	36	5 494
Dalarna	68	73	72	67	63	58	47	47	58	63	68	62	7	2 066
Gotland	82	90	91	88	86	82	84	89	92	95	94	90	233	13 352
Gävleborg	75	79	76	74	73	73	64	66	76	82	86	80	47	12 986
Halland	83	87	90	89	85	85	74	73	83	85	86	82	71	21 457
Jämtland	64	73	74	72	68	69	58	47	47	68	77	68	15	1 915
Jönköping	77	80	85	85	85	84	72	72	82	86	88	85	69	23 332
Kalmar	79	81	82	81	81	83	76	77	84	87	89	84	69	16 064
Kronoberg	86	87	91	89	88	85	73	73	81	84	83	76	66	12 298
Norrbottn	79	84	85	82	81	81	69	69	79	83	82	76	50	12 393
Skåne	68	73	77	76	75	74	64	62	70	76	77	70	35	43 977
Stockholm	81	84	87	85	86	85	74	76	81	84	81	79	66	140 626
Sörmland	63	68	70	66	66	66	53	51	57	64	68	60	4	993
Uppsala	59	61	67	65	65	65	56	53	60	68	68	61	0	0
Värmland	69	75	80	78	81	81	70	62	76	82	82	76	48	12 990
Västerbotten	73	77	80	77	78	77	57	55	72	77	77	68	37	9 746
Västernorrland	71	75	79	73	79	76	59	58	74	80	80	72	43	10 306
Västmanland	64	72	78	74	72	71	59	57	71	83	84	80	42	10 675
Västra Götaland	82	86	87	85	82	82	73	71	78	80	82	76	64	102 256
Örebro	60	65	70	71	73	72	57	55	70	78	80	73	32	9 103
Östergötland	86	90	92	92	93	90	80	76	85	90	91	86	88	37 970
Riket	74	78	81	79	78	77	66	65	74	79	80	74	52	500 000
Antal 70%	12	18	20	18	17	17	9	8	17	17	18	16		
Antal 80%	6	9	11	9	10	10	2	1	7	13	15	7		

Klarar 70%	
Klarar 80%	81

Komiljard 2012 – Operation/åtgärd

Andel inom 60 dagar samt statsbidrag

	Andel inom 60 dagar												Kronor/ invånare	Tusentals kronor
	Jan	Feb	Mar	Apr	Maj	Jun	Jul	Aug	Sep	Okt	Nov	Dec		
Blekinge	62	64	70	65	70	70	47	55	75	83	85	80	51	7 700
Dalarna	53	55	59	56	53	49	41	42	53	62	63	54	0	0
Gotland	80	88	91	90	88	89	78	81	86	85	91	86	312	17 850
Gävleborg	80	85	87	84	83	83	69	70	80	82	85	78	119	32 940
Halland	85	87	89	88	85	86	74	72	85	91	87	85	153	46 453
Jämtland	58	65	67	61	62	57	39	43	43	75	79	66	8	987
Jönköping	77	80	84	80	79	78	62	61	72	77	80	76	71	24 153
Kalmar	84	88	86	86	85	81	70	71	80	83	86	77	145	33 899
Kronoberg	71	72	76	75	76	72	58	55	73	76	81	74	59	10 897
Norrbottn	81	86	88	88	91	89	74	73	86	91	92	85	153	37 999
Skåne	66	71	74	72	71	70	59	60	70	74	76	71	47	59 847
Stockholm	63	65	67	64	63	61	53	53	64	70	71	70	12	25 474
Sörmland	54	56	58	57	58	55	39	34	44	62	67	55	0	0
Uppsala	55	60	67	64	59	57	46	44	54	64	67	60	0	0
Värmland	81	87	88	84	82	80	62	66	76	81	81	72	92	25 084
Västerbotten	61	65	65	65	66	61	42	43	56	63	71	65	4	1 002
Västernorrland	72	81	83	77	78	74	61	66	79	81	84	76	71	17 218
Västmanland	57	61	62	62	65	64	47	50	67	76	77	73	12	3 072
Västra Götaland	75	77	78	77	76	74	64	63	73	76	76	72	55	88 524
Örebro	58	63	68	70	75	67	50	53	66	73	75	66	19	5 458
Östergötland	76	79	84	83	83	83	71	70	82	88	91	84	142	61 442
Riket	67	71	74	72	71	69	57	57	69	74	76	71	52	500 000
Antal 70%	11	12	13	13	14	13	5	6	13	17	18	15		
Antal 80%	6	8	9	8	7	7	0	1	6	9	11	5		

Klarar 70%	
Klarar 80%	81

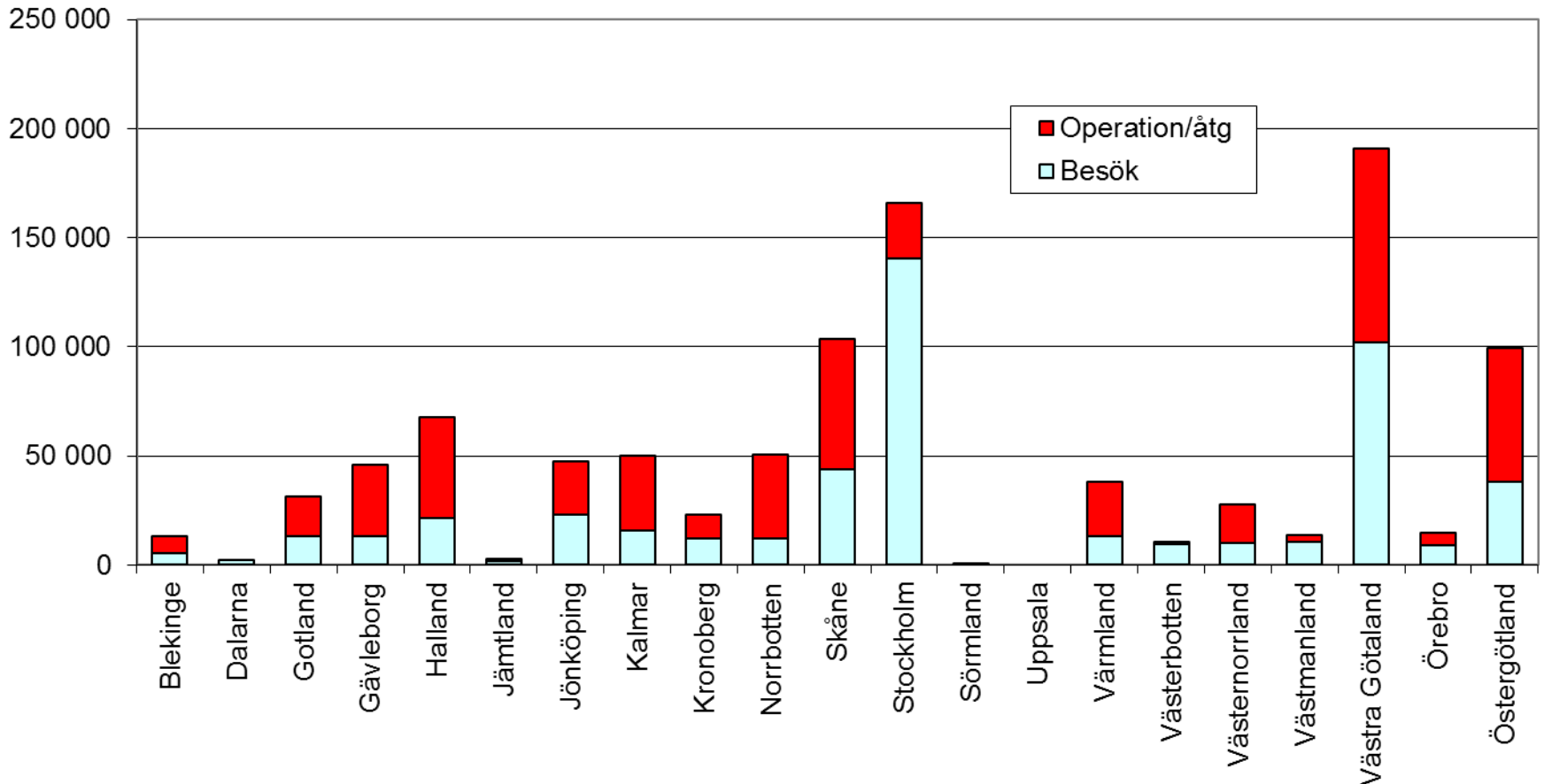
Statsbidrag år 2012 – kömiljarden

Kronor

Landsting	Specialistläkarbesök		Åtgärd/behandling		Totalt statsbidrag 2012
	70%-gräns	80%-gräns	70%-gräns	80%-gräns	
Blekinge	5 312 222	181 335	5 411 468	2 288 230	13 193 255
Dalarna	2 066 148	0	0	0	2 066 148
Gotland	3 005 921	10 346 367	5 898 662	11 951 784	31 202 734
Gävleborg	11 094 290	1 892 185	21 239 820	11 700 493	45 926 788
Halland	15 940 884	5 515 912	31 281 565	15 171 686	67 910 047
Jämtland	1 914 798	0	986 803	0	2 901 601
Jönköping	17 780 080	5 551 716	18 766 176	5 386 770	47 484 742
Kalmar	12 241 770	3 822 415	24 022 615	9 876 837	49 963 637
Kronoberg	9 742 118	2 556 262	10 282 422	614 975	23 195 777
Norrbottn	9 975 450	2 417 558	25 588 186	12 410 374	50 391 568
Skåne	43 977 026	0	59 846 829	0	103 823 855
Stockholm	111 396 641	29 229 680	25 473 729	0	166 100 050
Sörmland	993 415	0	0	0	993 415
Uppsala	0	0	0	0	0
Värmland	11 157 678	1 832 346	15 122 988	9 961 482	38 074 494
Västerbotten	9 388 456	357 815	1 001 602	0	10 747 873
Västernorrland	9 711 081	594 670	13 398 020	3 820 460	27 524 231
Västmanland	8 922 430	1 752 775	3 071 946	0	13 747 151
Västra Götaland	83 872 607	18 383 277	88 524 240	0	190 780 124
Örebro	8 766 266	336 459	5 457 720	0	14 560 445
Östergötland	22 740 719	15 229 228	44 625 209	16 816 909	99 412 065
Riket	400 000 000	100 000 000	400 000 000	100 000 000	1 000 000 000

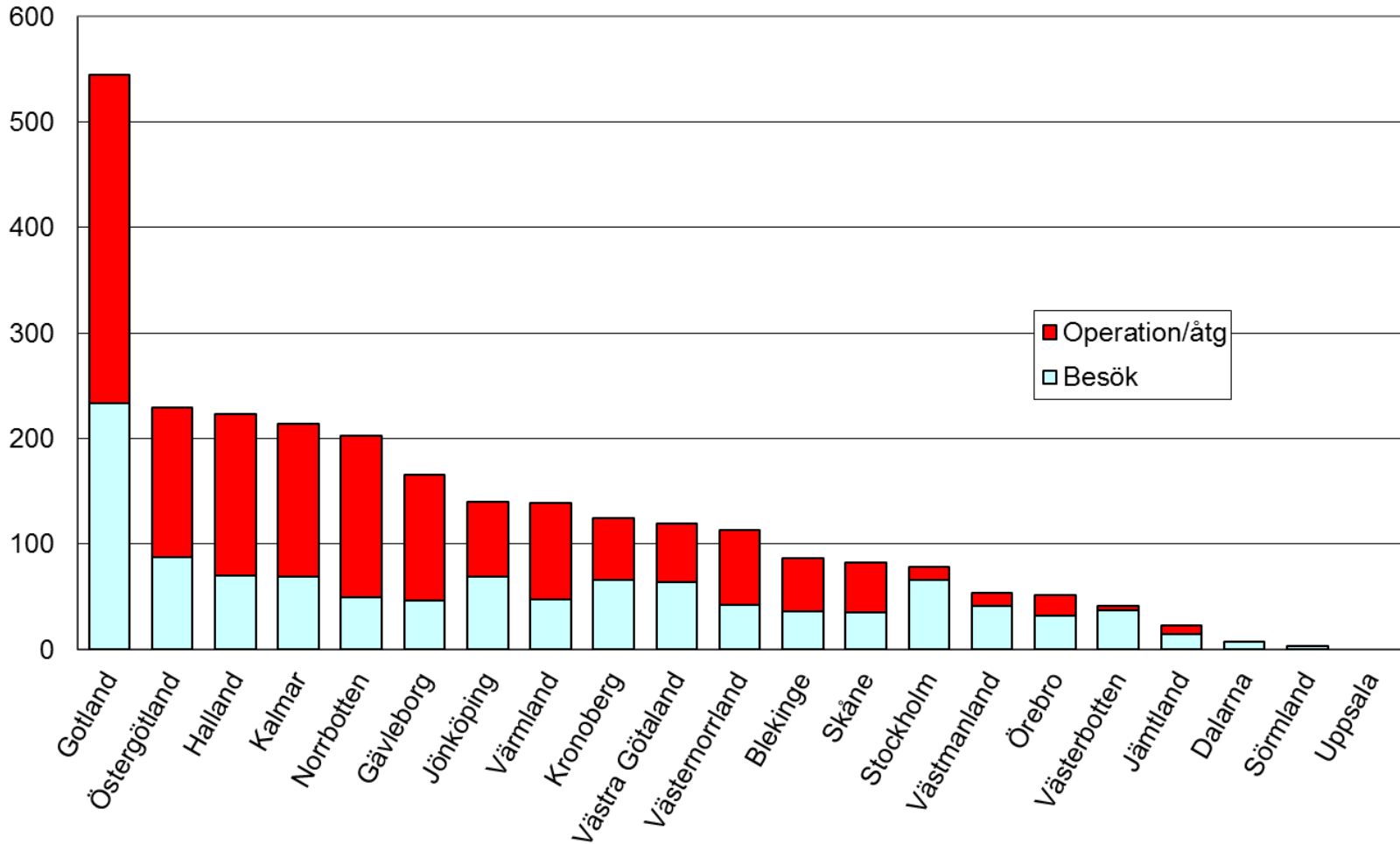
Statsbidrag kömiljard 2012

1000-tals kronor



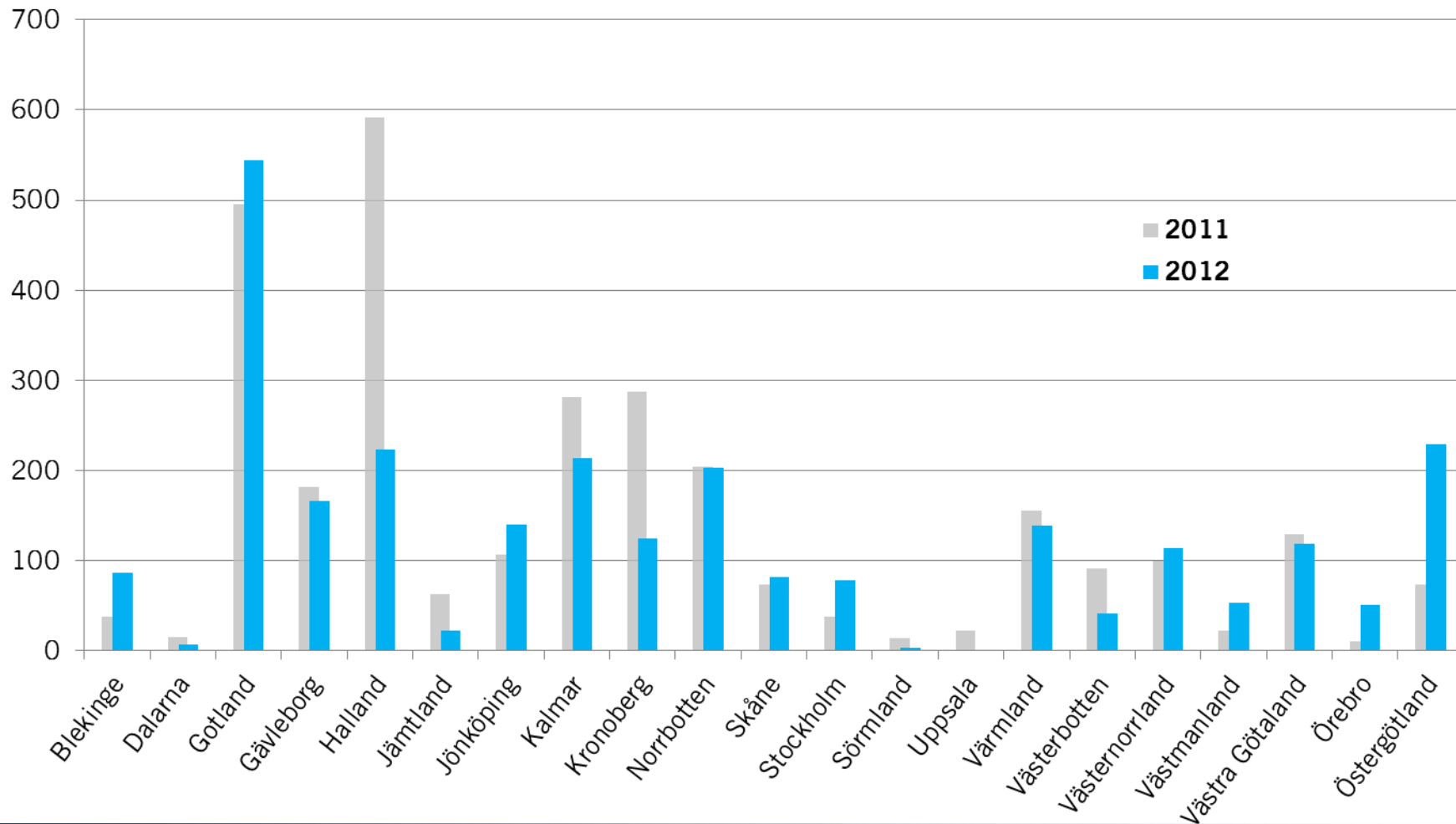
Statsbidrag kömiljard 2012

Kronor/invånare



Statsbidrag 2012 och 2011

kr/inv



Statsbidrag 2012 och 2011 tusentals kronor

